

โรงพยาบาลศูนย์/โรงพยาบาลทั่วไป

ผู้อำนวยการโรงพยาบาล ผู้อำนวยการเฉพาะด้าน (แพทย์) ระดับสูง

ภารกิจด้านอำนวยการ

รับผิดชอบการบริหารจัดการทรัพยากร ของกลุ่ม บริหารทั่วไป กลุ่มงานทรัพยากรบุคคล กลุ่มงานการเงิน กลุ่มงานบัญชี กลุ่มงานพัสดุ ... เพื่อสนับสนุนการบริการให้บรรลุวัตถุประสงค์ของโรงพยาบาล

1.กลุ่มงานบริหารทั่วไป

รับผิดชอบการบริหารจัดการทั่วไป ได้แก่

- งานธุรการทั่วไป มีหน้าที่จัดการระบบงานและสนับสนุนการปฏิบัติงานของงานต่าง ๆ ได้แก่ งานเลขานุการ งานเคหะบริการและอาคารสถานที่ งานบริการยานพาหนะ งานรักษาความปลอดภัย งานสิ่งแวดล้อมและความปลอดภัย งานจัดการของเสีย งานประชาสัมพันธ์และบริการทั่วไป
- งานสารบรรณ มีหน้าที่จัดวางระบบสารบรรณตั้งแต่การรับ การส่ง การจัดเก็บ และการทำลายให้เป็นไปตามระเบียบแบบแผนของทางราชการ
- งานนิติการ มีหน้าที่ให้คำปรึกษา ความเห็นตามกฎหมาย จัดทำ/ตรวจสอบนิติกรรมและสัญญา ดำเนินการทางวินัยและเสริมสร้างวินัยและระบบคุณธรรม งานรับเรื่องร้องเรียน ร้องทุกข์ งานดำเนินคดีอาญา คดีแพ่ง คดีปกครอง คดีตามกฎหมายคุ้มครองผู้บริโภคด้านสาธารณสุข งานเผยแพร่ความรู้ด้านกฎหมาย งานดำเนินมาตรการทางปกครอง งานไกล่เกลี่ยข้อพิพาท งานความรับผิดชอบทางละเมิด งานด้านกฎหมายทั่วไปหรืออื่น ๆ
- ชักฟอก มีหน้าที่บริหารจัดการเครื่องนุ่งห่มของผู้ป่วยทุกประเภทให้มีความสะอาดเพียงพอ โดยจัดวางระบบของการส่งผ้า การซักผ้า การอบผ้า การเก็บรักษาผ้าและการบริการผ้าตามผู้ป่วย

2.กลุ่มงานพัสดุ

รับผิดชอบควบคุมกำกับดูแล

- แผนกพัสดุควบคุมกำกับดูแลงานธุรการของฝ่าย งานการจัดซื้อ/จัดจ้าง งานบริหาร คลัง พัสดุ งานควบคุมจำหน่าย

4.กลุ่มงานทรัพยากรบุคคล

งานบรรจุ/แต่งตั้ง/อัตรากำลัง มีหน้าที่คือ การบรรจุ/การบรรจุกลับบุคคลเข้ารับราชการ จัดทำ ก.พ.7 และเพิ่มประวัติข้าราชการใหม่ การเปลี่ยนสายงานข้าราชการ/การเลื่อนระดับ การบริหารจัดการตำแหน่งว่าง/การจัดสอบตำแหน่งว่าง การประเมินบุคคลและผลงานทางวิชาการ การปรับอัตราเงินเดือนตามคุณวุฒิ การจัดทำคำสั่งรักษาการในตำแหน่งให้ข้าราชการปฏิบัติหน้าที่/มอบหมายหน้าที่ การลาศึกษาต่อ/การลาออกจากราชการ งานทะเบียนประวัติและบำเหน็จบำนาญ มีหน้าที่ คือ ตรวจสอบเกษียณอายุราชการ การขอพระราชทานเครื่องราชอิสริยาภรณ์ ขอข้าราชการ/ผู้ทำคุณประโยชน์ การดำเนินการเพื่อขอรับบำเหน็จบำนาญข้าราชการ งานบริหารลูกจ้าง มีหน้าที่รับผิดชอบ การสอบคัดเลือกลูกจ้าง การจัดทำเพิ่มประวัติลูกจ้าง การขออนุมัติจ้างต่อเนื่อง การจัดทำข้อมูลประกอบการพิจารณาเลื่อนขั้นค่าจ้าง การจัดทำคำสั่งเลื่อนขั้นเงินเดือน การขอพระราชทานเครื่องราชฯ รับสมัคร ผกส. และ กสจ. จัดทำบัตรข้าราชการ/ลูกจ้างประจำ/ข้าราชการบำนาญ ขออนุมัติเงินเพิ่มพิเศษ/เงินประจำตำแหน่งประจำเดือน งานพัฒนาบุคลากรด้านบริหาร

5.กลุ่มงานการเงิน

รับผิดชอบการเงิน การคลังของโรงพยาบาลเกี่ยวกับ

- งานตรวจสอบ มีหน้าที่ตรวจสอบหลักฐานเอกสารทางการเงินให้มีความครบถ้วนถูกต้อง เช่น หลักฐานใบขออนุมัติก่อนผู้купัน ใบสั่งซื้อ ใบตรวจรับ และใบเสร็จรับเงิน
- งานรับเงิน มีหน้าที่ในการรับเงินค่ารักษาพยาบาลผู้ป่วยนอกและผู้ป่วยใน รับเงินค่ารักษาพยาบาล เงินเชื่อ รับเงินค่าปรับ รับเงินค่าประกันหรือสัญญาที่เป็นเงินสด รับเงิน โอนงบประมาณไปโครงการต่างๆ
- งานจ่ายเงิน มีหน้าที่ในการจ่ายเงินเดือนค่าจ้าง จ่ายเงินค่าตอบแทน จ่ายเงินค่าสวัสดิการค่ารักษาพยาบาลหรือสวัสดิการค่าเล่าเรียนจ่ายเงินชำระหนี้แก่เจ้าหนี้การค้า
- งานเรียกเก็บหนี้ มีหน้าที่ในการเร่งรัดและเรียกเก็บหนี้ที่เป็นลูกหนี้การค้าของโรงพยาบาล คือ เรียกเก็บหนี้ตาม พรบ.รพ เรียกเก็บหนี้ ตามสิทธิประกันสังคม เรียกเก็บหนี้ตามสิทธิข้าราชการ เรียกเก็บหนี้ตามสิทธิประกันสุขภาพถ้วนหน้า เรียกเก็บหนี้จากหน่วยร่วมจ่ายสุขภาพและจากผู้ป่วยนอก

6.กลุ่มงานบัญชี

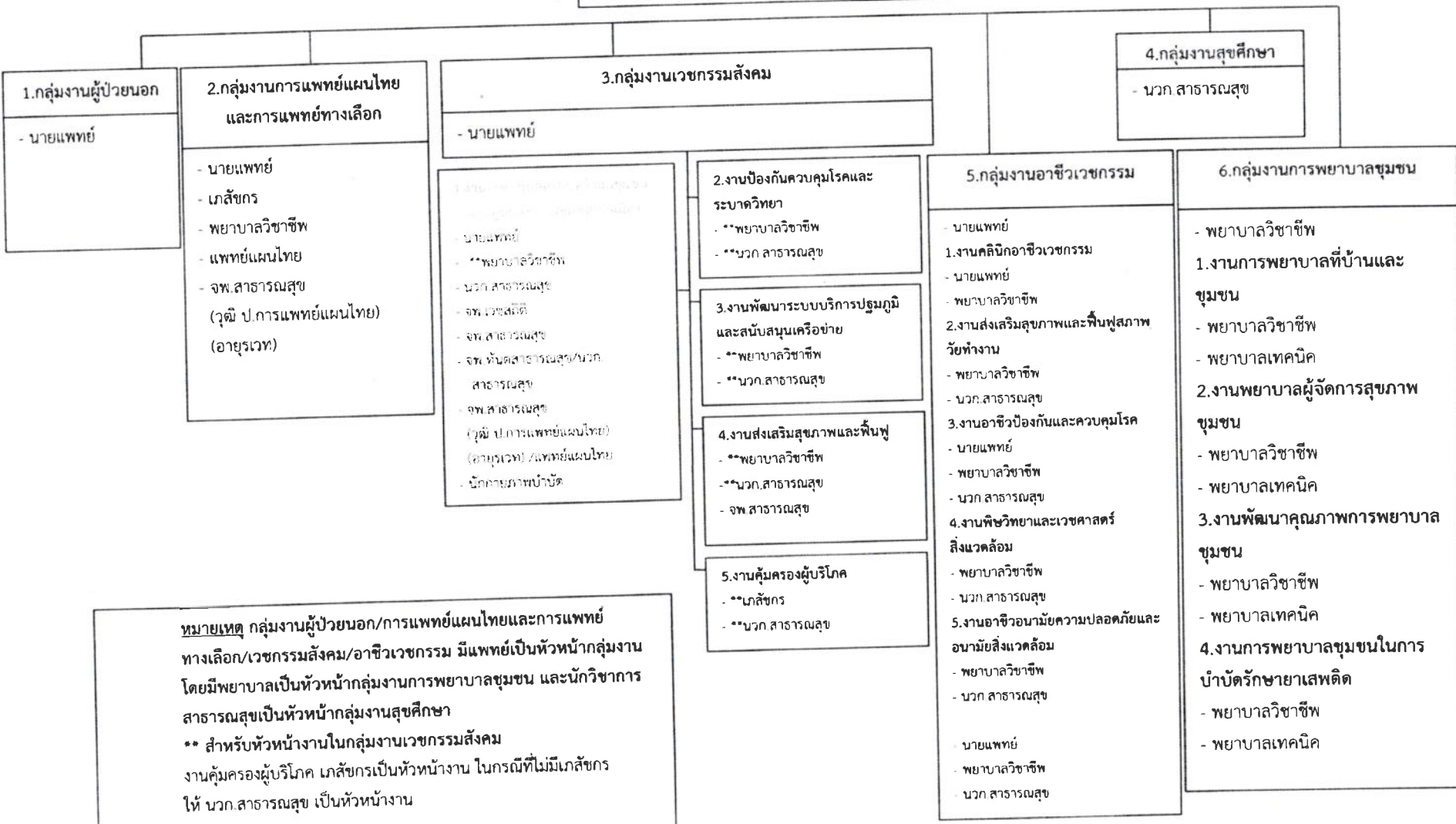
รับผิดชอบในการจัดทำบัญชีระบบ GFMS คือ จัดทำบัญชีเงินสด บัญชีแยกประเภทแบบเกณฑ์ คงค้าง รายงานงบการเงิน ได้แก่ งบดุล งบกำไรขาดทุน งบกระแสเงินสด และหมายเหตุประกอบงบการเงิน วิเคราะห์ งบการเงินตามดัชนีตัวชี้วัดทางการเงิน

3.กลุ่มงานโครงสร้างพื้นฐานและวิศวกรรมทางการแพทย์

- รับผิดชอบ master plan อาคารสถานที่ บริหารจัดการความพอเพียงพร้อมใช้ บำรุงรักษา อาคารสถานที่ สิ่งแวดล้อมและภูมิทัศน์
- แผนกซ่อมบำรุงควบคุมกำกับดูแลงานซ่อมอุปกรณ์การแพทย์ งานช่างไฟฟ้า งานช่างโยธาและสุขาภิบาล งานช่างทำความเย็น งานช่างเครื่องกล งานช่างเชื่อม

โรงพยาบาลศูนย์/โรงพยาบาลทั่วไป

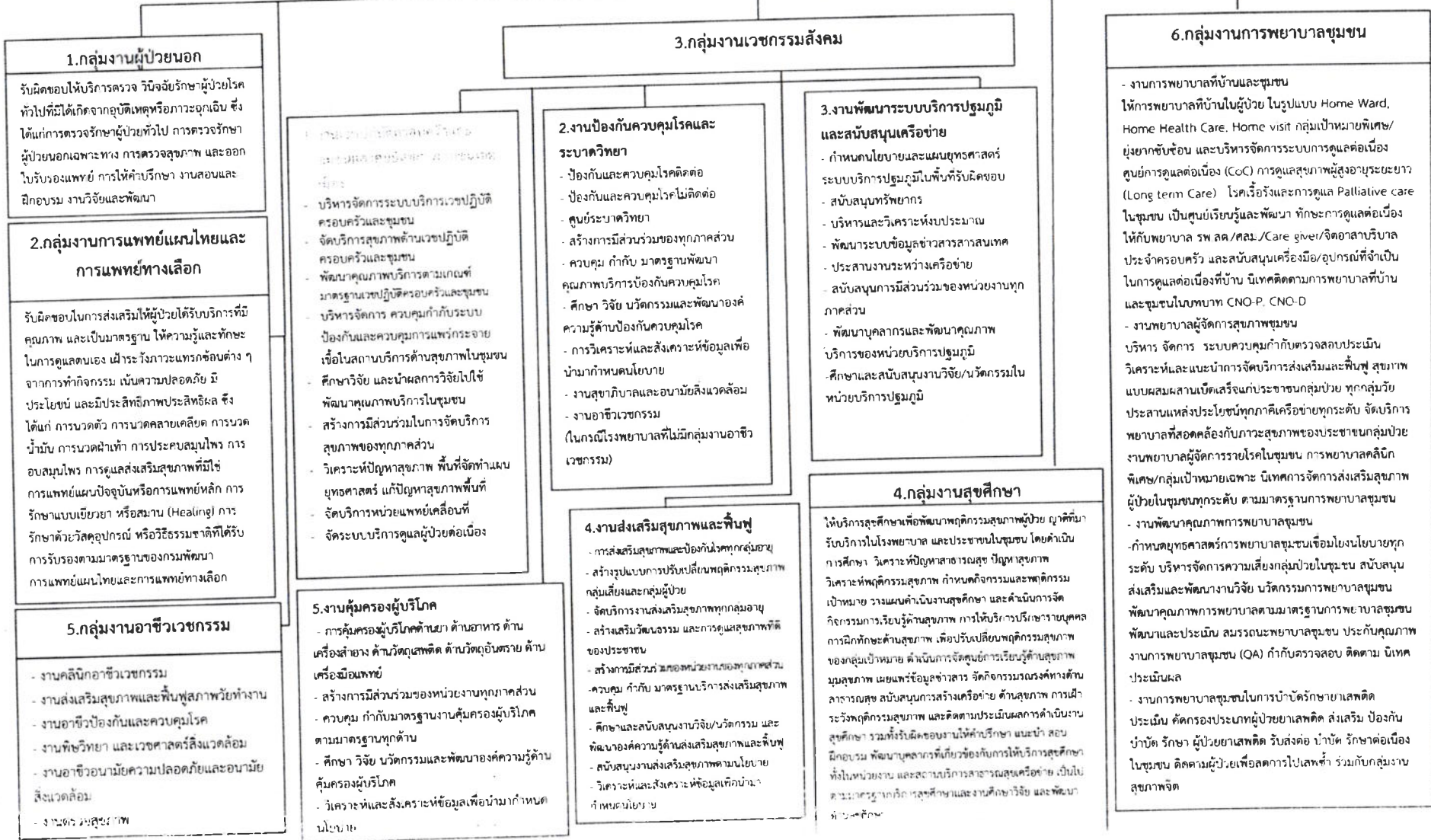
ภารกิจด้านบริการปฐมภูมิ



หมายเหตุ กลุ่มงานผู้ป่วยนอก/การแพทย์แผนไทยและการแพทย์ทางเลือก/เวชกรรมสังคม/อาชีวเวชกรรม มีแพทย์เป็นหัวหน้ากลุ่มงาน โดยมีพยาบาลเป็นหัวหน้ากลุ่มงานการพยาบาลชุมชน และนักวิชาการสาธารณสุขเป็นหัวหน้ากลุ่มงานสุศึกษา
 ** สำหรับหัวหน้างานในกลุ่มงานเวชกรรมสังคม งานคุ้มครองผู้บริโภค เกษัชกรเป็นหัวหน้างาน ในขณะที่ไม่มีเกษัชกรให้ นวก.สาธารณสุข เป็นหัวหน้างาน

โรงพยาบาลศูนย์/โรงพยาบาลทั่วไป

ภารกิจด้านบริการปฐมภูมิ



1.กลุ่มงานผู้ป่วยนอก

รับผิดชอบให้บริการตรวจ วินิจฉัยรักษาผู้ป่วยโรคทั่วไปที่มีได้เกิดจากอุบัติเหตุหรือภาวะฉุกเฉิน ซึ่งได้แก่การตรวจรักษาผู้ป่วยทั่วไป การตรวจรักษาผู้ป่วยนอกเฉพาะทาง การตรวจสุขภาพ และออกใบรับรองแพทย์ การให้คำปรึกษา งานสอนและฝึกอบรม งานวิจัยและพัฒนา

2.กลุ่มงานการแพทย์แผนไทยและการแพทย์ทางเลือก

รับผิดชอบในการส่งเสริมให้ผู้ป่วยได้รับบริการที่มีคุณภาพ และเป็นมาตรฐาน ให้ความรู้และทักษะในการดูแลตนเอง เฝ้าระวังภาวะแทรกซ้อนต่าง ๆ จากการทำกิจกรรม เน้นความปลอดภัย มีประโยชน์ และมีประสิทธิภาพประสิทธิผล ซึ่งได้แก่ การนวดตัว การนวดคลายเคลียด การนวดน้ำมัน การนวดฝ่าเท้า การประคบสมุนไพร การอบสมุนไพร การดูแลส่งเสริมสุขภาพที่มีใช้ การแพทย์แผนป้องกันหรือการแพทย์หลัก การรักษาแบบเบียดยา หรือสมาน (Healing) การรักษาด้วยวัสดุอุปกรณ์ หรือวิธีธรรมชาติที่ได้รับการรับรองตามมาตรฐานของกรมพัฒนาการแพทย์แผนไทยและการแพทย์ทางเลือก

5.กลุ่มงานอายุรเวชกรรม

- งานคลินิกอายุรเวชกรรม
- งานส่งเสริมสุขภาพและฟื้นฟูสภาพวัยทำงาน
- งานอายุรเวชป้องกันและควบคุมโรค
- งานพิษวิทยา และเวชศาสตร์สิ่งแวดล้อม
- งานอายุรเวชอนามัยความปลอดภัยและอนามัยสิ่งแวดล้อม
- งานเวชปฏิบัติ

3.กลุ่มงานเวชกรรมสังคม

- การวางแผนบริการสุขภาพในชุมชน
- บริหารจัดการระบบบริการเวชปฏิบัติครอบครัวและชุมชน
- จัดบริการสุขภาพด้านเวชปฏิบัติครอบครัวและชุมชน
- พัฒนาคุณภาพบริการตามเกณฑ์มาตรฐานเวชปฏิบัติครอบครัวและชุมชน
- บริหารจัดการ ควบคุมกำกับระบบป้องกันและควบคุมการแพร่กระจายเชื้อในสถานบริการด้านสุขภาพในชุมชน
- ศึกษาวิจัย และนำผลการวิจัยไปใช้พัฒนาคุณภาพบริการในชุมชน
- สร้างการมีส่วนร่วมในการจัดบริการสุขภาพของทุกภาคส่วน
- วิเคราะห์ปัญหาสุขภาพ พื้นที่จัดทำแผนยุทธศาสตร์ แก้ปัญหาสุขภาพพื้นที่
- จัดบริการหน่วยแพทย์เคลื่อนที่
- จัดระบบบริการดูแลผู้ป่วยต่อเนื่อง

2.งานป้องกันควบคุมโรคและระบาดวิทยา

- ป้องกันและควบคุมโรคติดต่อ
- ป้องกันและควบคุมโรคไม่ติดต่อ
- ศูนย์ระบาดวิทยา
- สร้างการมีส่วนร่วมของทุกภาคส่วน
- ควบคุม กำกับ มาตรฐานพัฒนาคุณภาพบริการป้องกันควบคุมโรค
- ศึกษา วิจัย นวัตกรรมและพัฒนาองค์ความรู้ด้านป้องกันควบคุมโรค
- การวิเคราะห์และสังเคราะห์ข้อมูลเพื่อนำมากำหนดนโยบาย
- งานสุขภาพภาคและอนามัยสิ่งแวดล้อม
- งานอาชีวเวชกรรม (ในกรณีโรงพยาบาลที่ไม่มีกลุ่มงานอาชีวเวชกรรม)

3.งานพัฒนาระบบบริการปฐมภูมิและสนับสนุนเครือข่าย

- กำหนดนโยบายและแผนยุทธศาสตร์ระบบบริการปฐมภูมิในพื้นที่รับผิดชอบ
- สนับสนุนทรัพยากร
- บริหารและวิเคราะห์งบประมาณ
- พัฒนาระบบข้อมูลข่าวสารสารสนเทศ
- ประสานงานระหว่างเครือข่าย
- สนับสนุนการมีส่วนร่วมของหน่วยงานทุกภาคส่วน
- พัฒนาบุคลากรและพัฒนาคุณภาพบริการของหน่วยบริการปฐมภูมิ
- ศึกษาและสนับสนุนงานวิจัย/นวัตกรรมในหน่วยบริการปฐมภูมิ

4.งานส่งเสริมสุขภาพและฟื้นฟู

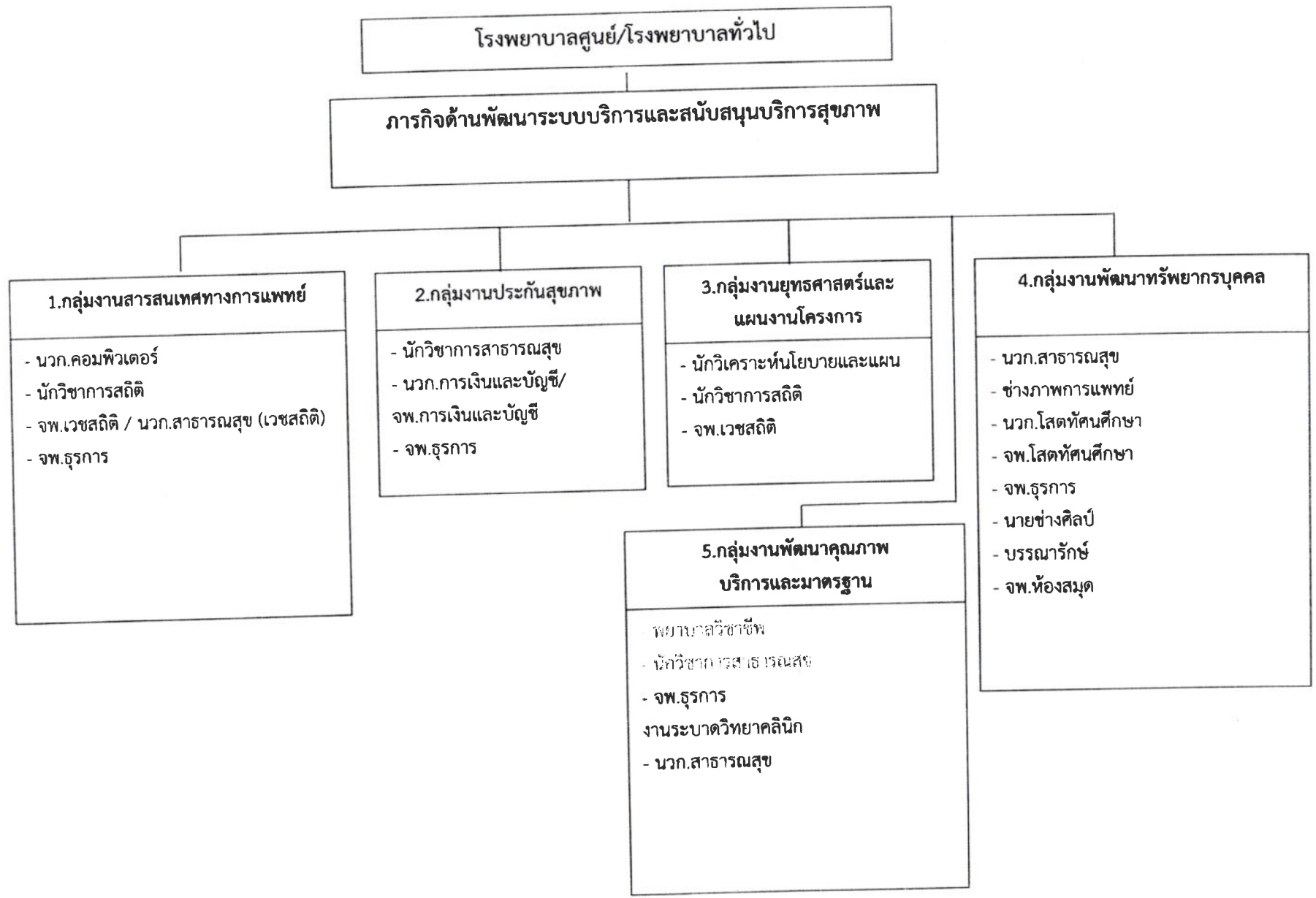
- การส่งเสริมสุขภาพและป้องกันโรคทุกกลุ่มอายุ
- สร้างรูปแบบการปรับเปลี่ยนพฤติกรรมสุขภาพกลุ่มวัยและกลุ่มผู้ป่วย
- จัดบริการงานส่งเสริมสุขภาพทุกกลุ่มอายุ
- สร้างเสริมวัฒนธรรม และการดูแลสุขภาพที่ดีของประชาชน
- สร้างการมีส่วนร่วมของหน่วยงานทุกภาคส่วน
- ควบคุม กำกับ มาตรฐานบริการส่งเสริมสุขภาพและฟื้นฟู
- ศึกษาและสนับสนุนงานวิจัย/นวัตกรรม และพัฒนาองค์ความรู้ด้านส่งเสริมสุขภาพและฟื้นฟู
- สนับสนุนงานส่งเสริมสุขภาพตามนโยบาย
- วิเคราะห์และสังเคราะห์ข้อมูลเพื่อนำมากำหนดนโยบาย

4.กลุ่มงานสุขภาพศึกษา

ให้บริการสุขภาพเพื่อพัฒนาพฤติกรรมสุขภาพผู้ป่วย ผู้าคิดที่มารับบริการในโรงพยาบาล และประชาชนในชุมชน โดยดำเนินการศึกษา วิเคราะห์ปัญหาสาธารณสุข ปัญหาสุขภาพ วิเคราะห์พฤติกรรมสุขภาพ กำหนดกิจกรรมและพฤติกรรมเป้าหมาย วางแผนดำเนินงานสุขภาพศึกษา และดำเนินการจัดกิจกรรมการเรียนรู้ด้านสุขภาพ การให้บริการปรึกษาปรึกษาบุคคล การฝึกทักษะด้านสุขภาพ เพื่อปรับเปลี่ยนพฤติกรรมสุขภาพของกลุ่มเป้าหมาย ดำเนินการจัดศูนย์การเรียนรู้ด้านสุขภาพ รมสุขภาพ เผยแพร่ข้อมูลข่าวสาร จัดกิจกรรมรณรงค์ทางด้านระงับพฤติกรรมสุขภาพ และติดตามประเมินผลการดำเนินงานสุขภาพศึกษา รวมทั้งรับผิดชอบงานให้คำปรึกษา แนะนำ สอน ฝึกอบรม พัฒนาบุคลากรที่เกี่ยวข้องกับการให้บริการสุขภาพศึกษา ในหน่วยงาน และประสานบริการสาธารณสุขเครือข่าย เป็นไปตามมาตรฐานการศึกษาและงานศึกษาวิจัย และพัฒนา

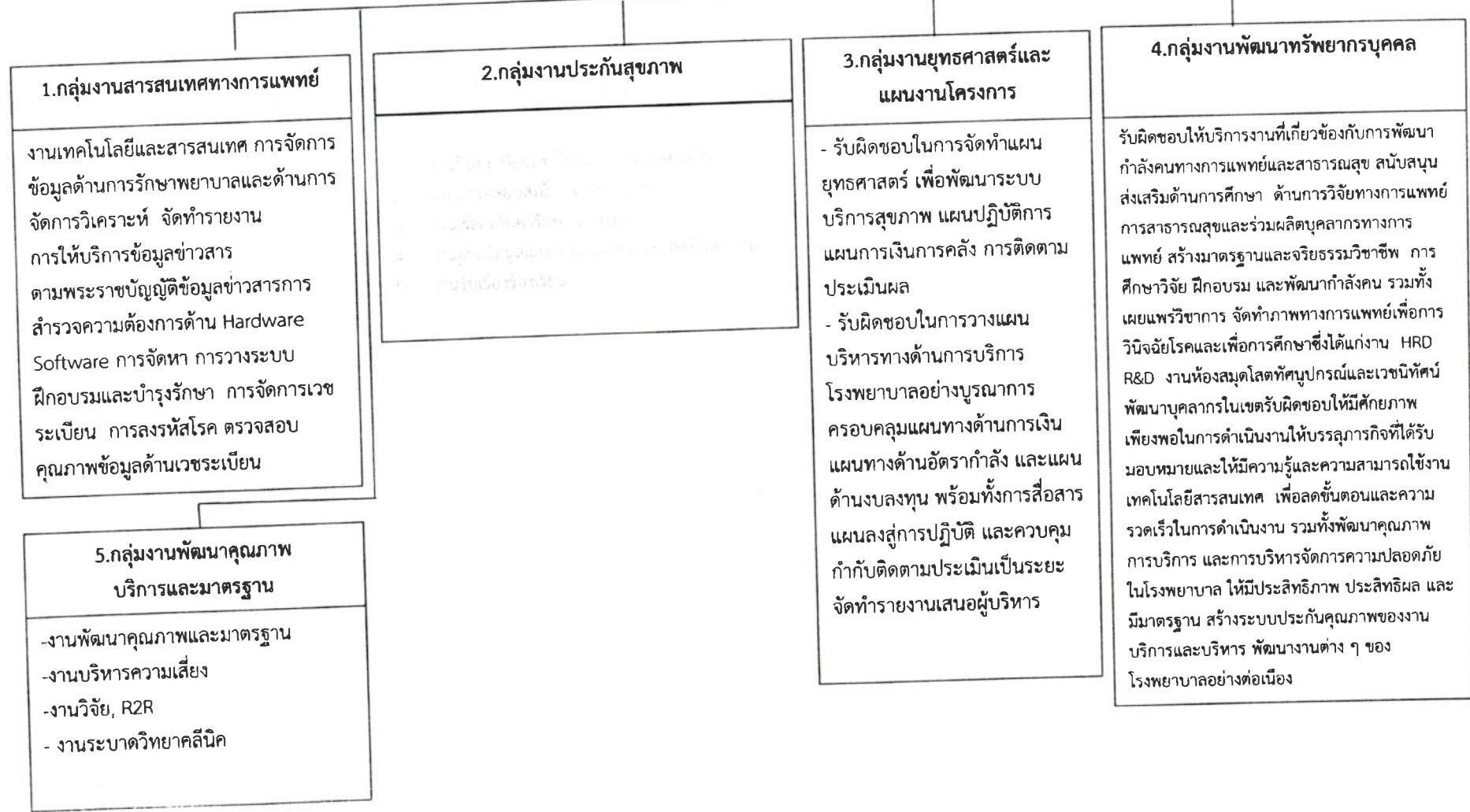
6.กลุ่มงานการพยาบาลชุมชน

- งานการพยาบาลที่บ้านและชุมชน ให้การพยาบาลที่บ้านในผู้ป่วย ในรูปแบบ Home Ward, Home Health Care, Home visit กลุ่มเป้าหมายพิเศษ/ผู้ยากลำบาก และบริหารจัดการระบบการดูแลต่อเนื่อง ศูนย์การดูแลต่อเนื่อง (CoC) การดูแลสุขภาพผู้สูงอายุระยะยาว (Long term Care) โรคเรื้อรังและการดูแล Palliative care ในชุมชน เป็นศูนย์เรียนรู้และพัฒนา ทักษะการดูแลต่อเนื่องให้กับพยาบาล รพ.ลด/คน/Care giver/จิตอาสาบริการประจำครอบครัว และสนับสนุนเครื่องมือ/อุปกรณ์ที่จำเป็นในการดูแลต่อเนื่องที่บ้าน นวัตกรรมตามการพยาบาลที่บ้าน และชุมชนในบทบาท CNO-P, CNO-D
- งานพยาบาลผู้จัดการสุขภาพชุมชน
- บริหาร จัดการ ระบบควบคุมกำกับตรวจสอบประเมินวิเคราะห์และแนะนำการจัดบริการส่งเสริมและฟื้นฟู สุขภาพแบบผสมผสานเชิงรุกแก่ประชาชนกลุ่มป่วย ทุกกลุ่มวัย ประสานแหล่งประโยชน์ทุกภาคเครือข่ายทุกระดับ จัดบริการพยาบาลที่สอดคล้องกับภาวะสุขภาพของประชาชนกลุ่มป่วย งานพยาบาลผู้จัดการรายโรคในชุมชน การพยาบาลคลินิกพิเศษ/กลุ่มเป้าหมายเฉพาะ นวัตกรรมจัดการส่งเสริมสุขภาพผู้ป่วยในชุมชนทุกระดับ ตามมาตรฐานการพยาบาลชุมชน
- งานพัฒนาคุณภาพการพยาบาลชุมชน
- กำหนดยุทธศาสตร์การพยาบาลชุมชนเชื่อมโยงนโยบายทุกระดับ บริหารจัดการความเสี่ยงกลุ่มป่วยในชุมชน สนับสนุนส่งเสริมและพัฒนางานวิจัย นวัตกรรมการพยาบาลชุมชน พัฒนาคุณภาพการพยาบาลตามมาตรฐานการพยาบาลชุมชน พัฒนาและประเมิน สมรรถนะพยาบาลชุมชน ประเมินคุณภาพงานการพยาบาลชุมชน (QA) กำกับตรวจสอบ ติดตาม นิเทศ ประเมินผล
- งานการพยาบาลชุมชนในการบำบัดรักษาเสพติด ประเมิน คัดกรองประเภทผู้ป่วยยาเสพติด ส่งเสริม ป้องกัน บำบัด รักษา ผู้ป่วยยาเสพติด รับส่งต่อ นำนัด รักษาต่อเนื่อง ในชุมชน ติดตามผู้ป่วยเพื่อลดการไปเล่นซ้ำ ร่วมกับกลุ่มงานสุขภาพจิต



โรงพยาบาลศูนย์/โรงพยาบาลทั่วไป

ภารกิจด้านพัฒนาระบบบริการและสนับสนุนบริการสุขภาพ



1.กลุ่มงานสารสนเทศทางการแพทย์

งานเทคโนโลยีและสารสนเทศ การจัดการข้อมูลด้านการรักษาพยาบาลและด้านการจัดการวิเคราะห์ จัดทำรายงาน การให้บริการข้อมูลข่าวสาร ตามพระราชบัญญัติข้อมูลข่าวสารการสำรวจความต้องการด้าน Hardware Software การจัดหา การวางระบบ ฝึกอบรมและบำรุงรักษา การจัดการเวชระเบียน การลงทะเบียน ตรวจสอบคุณภาพข้อมูลด้านเวชระเบียน

5.กลุ่มงานพัฒนาคุณภาพบริการและมาตรฐาน

- งานพัฒนาคุณภาพและมาตรฐาน
- งานบริหารความเสี่ยง
- งานวิจัย, R2R
- งานระบาดวิทยาคลินิก

2.กลุ่มงานประกันสุขภาพ

งานประกันสุขภาพ การประเมินผล การติดตามประเมินผล การปรับปรุงและพัฒนาคุณภาพการบริการ การจัดการความเสี่ยง การจัดการความเสียหาย การจัดการข้อร้องเรียน การจัดการข้อพิพาท การจัดการข้อร้องเรียนจากผู้บริโภค การจัดการข้อร้องเรียนจากผู้ให้บริการ

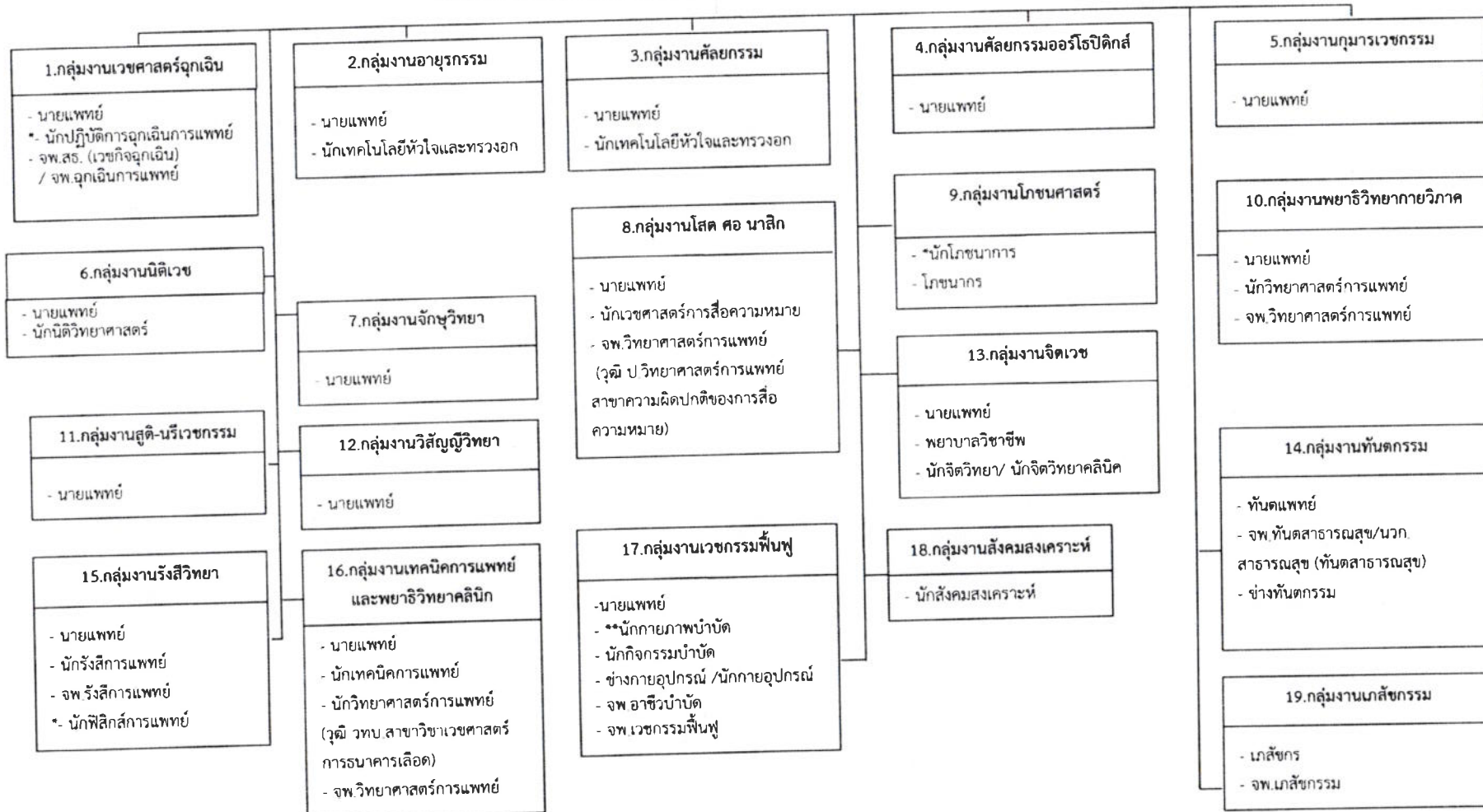
3.กลุ่มงานยุทธศาสตร์และแผนงานโครงการ

- รับผิดชอบในการจัดทำแผนยุทธศาสตร์ เพื่อพัฒนาระบบบริการสุขภาพ แผนปฏิบัติการ แผนการเงินการคลัง การติดตามประเมินผล
- รับผิดชอบในการวางแผนบริหารทางการบริการ โรงพยาบาลอย่างบูรณาการ ครอบคลุมแผนทางการเงิน แผนทางด้านอัตรากำลัง และแผนด้านงบประมาณ พร้อมทั้งการสื่อสารแผนลงสู่การปฏิบัติ และควบคุมกำกับติดตามประเมินเป็นระยะ จัดทำรายงานเสนอผู้บริหาร

4.กลุ่มงานพัฒนาทรัพยากรบุคคล

รับผิดชอบให้บริการงานที่เกี่ยวข้องกับการพัฒนากำลังคนทางการแพทย์และสาธารณสุข สนับสนุนส่งเสริมด้านการศึกษา ด้านการวิจัยทางการแพทย์ การสาธารณสุขและร่วมผลิตบุคลากรทางการแพทย์ สร้างมาตรฐานและจริยธรรมวิชาชีพ การศึกษาวิจัย ฝึกอบรม และพัฒนากำลังคน รวมทั้งเผยแพร่วิชาการ จัดทำภาพทางการแพทย์เพื่อการวินิจฉัยโรคและเพื่อการศึกษาซึ่งได้แก่งาน HRD R&D งานห้องสมุดโสตทัศนูปกรณ์และเวชภัณฑ์ พัฒนาบุคลากรในเขตรับผิดชอบให้มีศักยภาพเพียงพอในการดำเนินงานให้บริการที่ได้รับมอบหมายและให้มีความรู้และความสามารถใช้งานเทคโนโลยีสารสนเทศ เพื่อลดขั้นตอนและความรวดเร็วในการดำเนินงาน รวมทั้งพัฒนาคุณภาพการบริการ และการบริหารจัดการความปลอดภัยในโรงพยาบาล ให้มีประสิทธิภาพ ประสิทธิภาพ และมีมาตรฐาน สร้างระบบประกันคุณภาพของงานบริการและบริหาร พัฒนางานต่าง ๆ ของโรงพยาบาลอย่างต่อเนื่อง

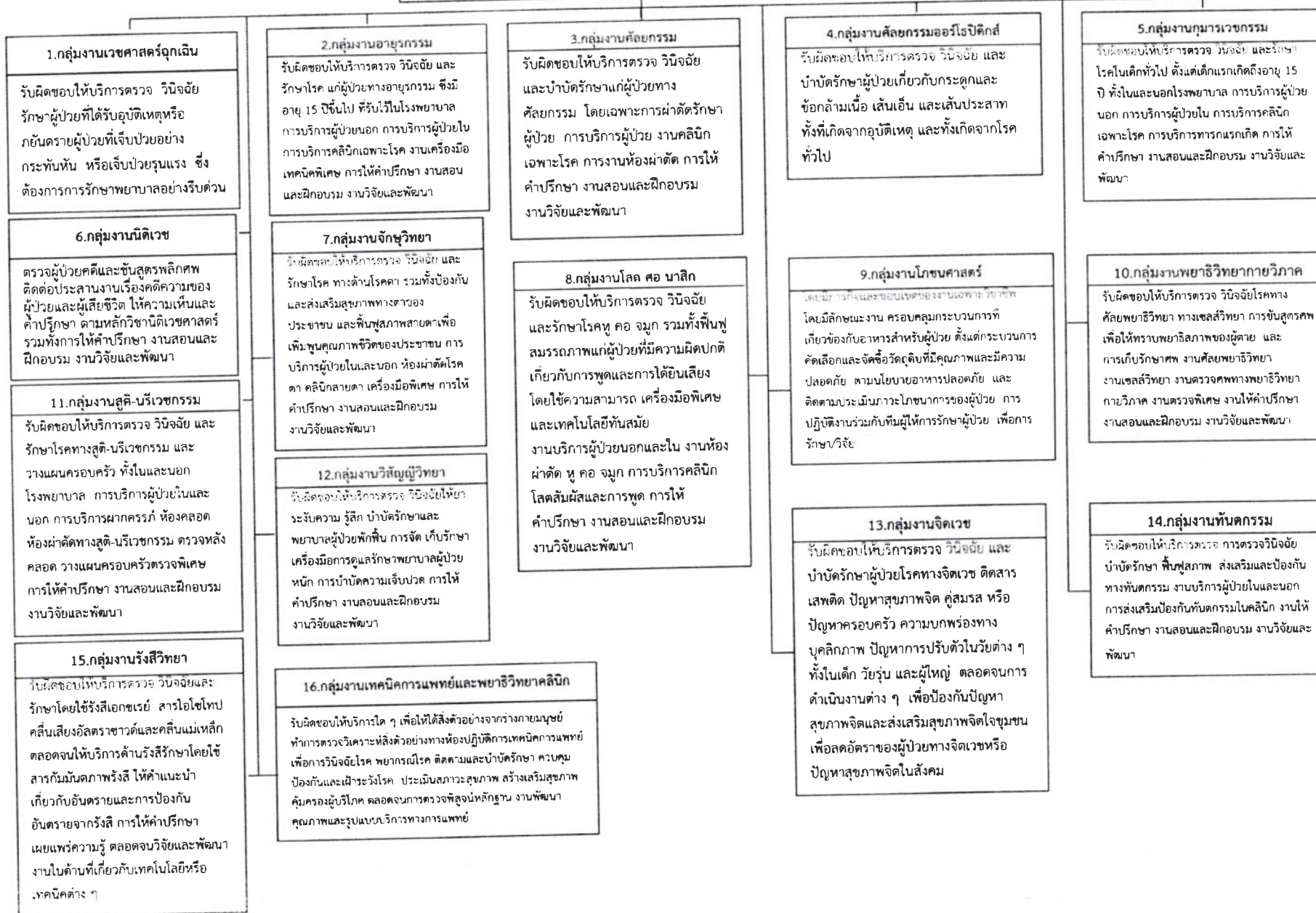
โรงพยาบาลศูนย์ / โรงพยาบาลทั่วไป
 ภารกิจด้านบริการทุติยภูมิและตติยภูมิ



*สำหรับตำแหน่งนักฟิสิกส์การแพทย์ ,นักปฏิบัติการฉุกเฉินการแพทย์, จพ.ฉุกเฉินการแพทย์ และตำแหน่งนักโภชนาการ เปลี่ยนเป็นนักกำหนดอาหาร กำหนดให้ มีได้เมื่อ ก.พ.กำหนดมาตรฐานกำหนดตำแหน่งแล้ว

** สำหรับงานกายภาพบำบัด ในโรงพยาบาลที่มีความพร้อมและภาระงานเพียงพอ อาจจัดตั้งให้มีกลุ่มงานกายภาพบำบัด เป็นการภายใน โดยให้มีการประเมินผล ตามหลักเกณฑ์ที่ สป.กำหนด เมื่อครบ 1 ปี ชมรมฯ และ ผอ.รพ. เสนอความเห็น ส่ง สป. เสนอ อภพ.สป. อนุมัติ

ภารกิจด้านบริการทุติยภูมิและตติยภูมิ



โรงพยาบาลศูนย์ / โรงพยาบาลทั่วไป

ภารกิจด้านบริการทุติยภูมิและตติยภูมิ

17.กลุ่มงานเวชกรรมฟื้นฟู

รับผิดชอบให้บริการตรวจวินิจฉัย รักษา ฟื้นฟูสมรรถภาพแก่ผู้ป่วย ผู้พิการ เด็กที่มีปัญหาพัฒนาการ หรือเด็กบกพร่องทางการรับรู้ การเรียนรู้ รวมทั้ง ผู้มีอาการปวดเรื้อรัง โรคเรื้อรัง ของระบบการทำงานของร่างกาย จิตใจ สมอง ที่ไม่สามารถประกอบกิจวัตรประจำวันหลัก หรือดำรงชีพในสังคมเยี่ยงคนปกติได้ นั้น แบ่งงานย่อยได้ ๔ งาน

- ตรวจ ประเมิน รักษาโดยแพทย์เวชกรรมฟื้นฟู
- บริการกายภาพบำบัด
- บริการกิจกรรมบำบัด มีขอบข่าย การตรวจ ประเมิน ส่งเสริม ป้องกัน บำบัดฟื้นฟูสมรรถภาพ บุคคลที่มีความบกพร่องทางด้านร่างกาย จิตใจ อารมณ์ สังคม การเรียนรู้ พัฒนาการเด็ก ให้สามารถทำกิจกรรมต่างๆได้ เพื่อให้บุคคลดำเนินชีวิตไปตามศักยภาพได้ โดยวิธีการทางกิจกรรมบำบัด จัดแบ่งงานออกได้

- ๑.บำบัด ฟื้นฟู กระตุ้นส่งเสริมพัฒนาการเด็กที่มีปัญหาทางกาย การเคลื่อนไหว การรับรู้ การเรียนรู้ การสื่อสาร อารมณ์ จิตและพฤติกรรม
- ๒.บำบัด ฟื้นฟูกลุ่มผู้ป่วย พิการ บกพร่องทางด้านร่างกาย สมอง
- ๓.บำบัด ฟื้นฟูกลุ่มผู้ป่วย พิการ บกพร่องทางจิต พฤติกรรม
- ๔.บำบัด ฟื้นฟูกลุ่มผู้สูงอายุ
- ๕.บริการ บำบัด ฟื้นฟูในชุมชน
- ๖.บริการตรวจประเมิน ส่งเสริม ป้องกันในชุมชน สถานศึกษา สถานประกอบการ ฯลฯ
- ๗.บริการจัดทำเครื่องช่วย เครื่องตาม และดัดแปรอุปกรณ์ สภาพบ้าน สิ่งแวดล้อม
- บริการกายอุปกรณ์เสริม เทียม

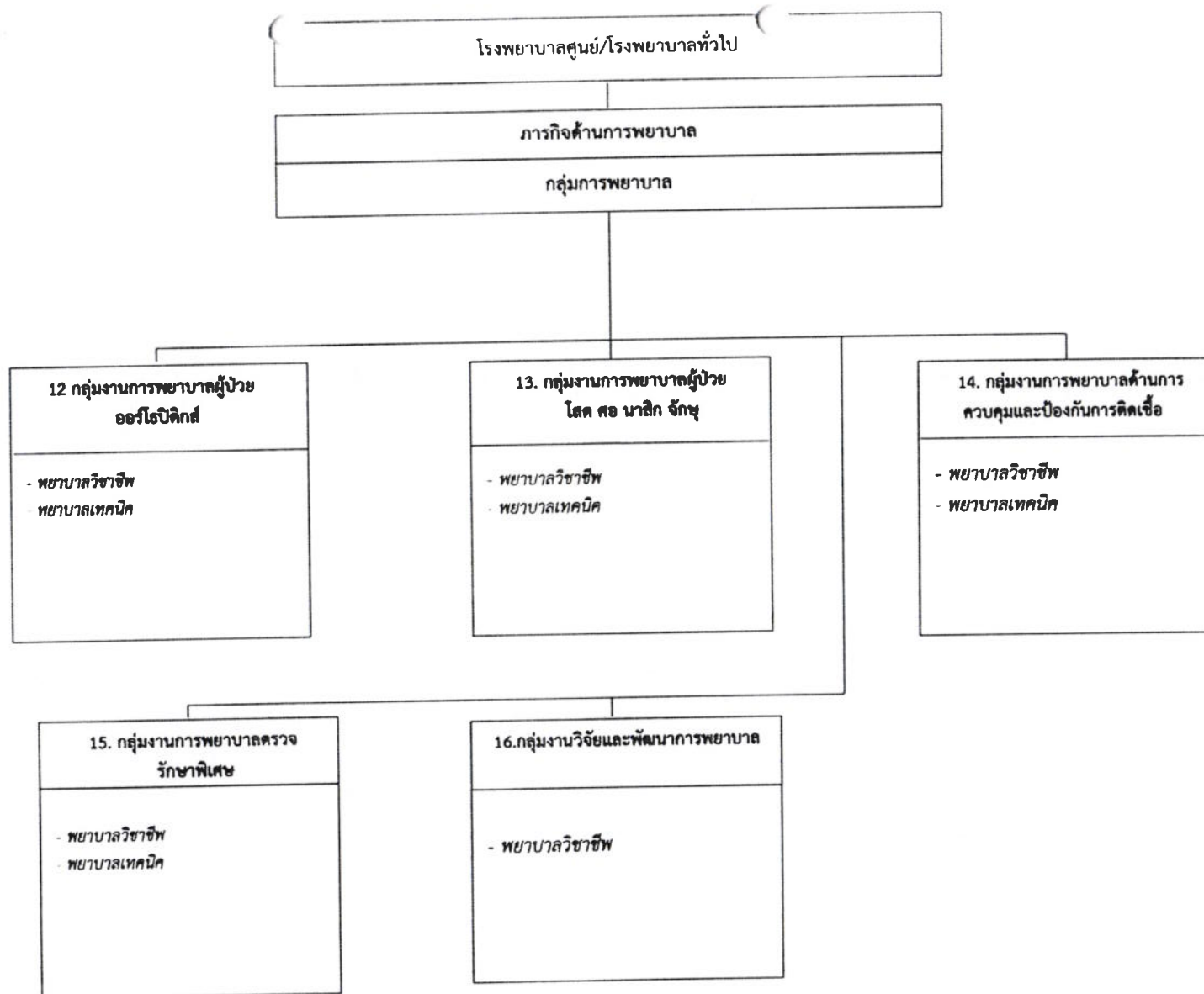
18.กลุ่มงานสังคมสงเคราะห์

ให้บริการช่วยเหลือ เยียวยา และสงเคราะห์ แก่ผู้ป่วย ผู้พิการ ผู้สูงอายุ ผู้ที่มีปัญหาทางจิต จิตใจ อารมณ์ สังคม การเรียนรู้ พัฒนาการเด็ก ให้สามารถทำกิจกรรมต่างๆได้ เพื่อให้บุคคลดำเนินชีวิตไปตามศักยภาพได้ โดยวิธีการทางกิจกรรมบำบัด จัดแบ่งงานออกได้

- ๑.บำบัด ฟื้นฟู กระตุ้นส่งเสริมพัฒนาการเด็กที่มีปัญหาทางกาย การเคลื่อนไหว การรับรู้ การเรียนรู้ การสื่อสาร อารมณ์ จิตและพฤติกรรม
- ๒.บำบัด ฟื้นฟูกลุ่มผู้ป่วย พิการ บกพร่องทางด้านร่างกาย สมอง
- ๓.บำบัด ฟื้นฟูกลุ่มผู้ป่วย พิการ บกพร่องทางจิต พฤติกรรม
- ๔.บำบัด ฟื้นฟูกลุ่มผู้สูงอายุ
- ๕.บริการ บำบัด ฟื้นฟูในชุมชน
- ๖.บริการตรวจประเมิน ส่งเสริม ป้องกันในชุมชน สถานศึกษา สถานประกอบการ ฯลฯ
- ๗.บริการจัดทำเครื่องช่วย เครื่องตาม และดัดแปรอุปกรณ์ สภาพบ้าน สิ่งแวดล้อม
- บริการกายอุปกรณ์เสริม เทียม

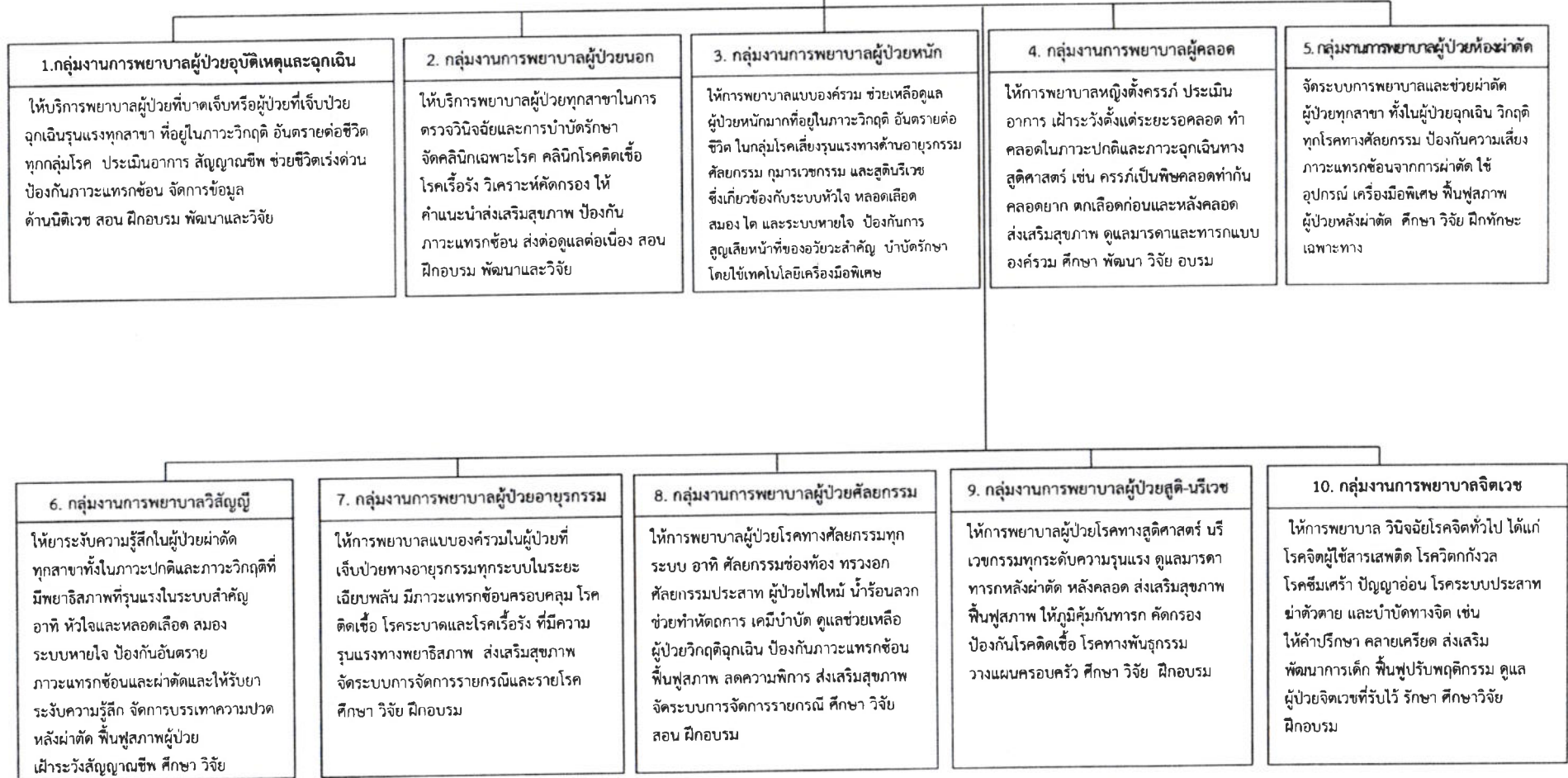
19.กลุ่มงานเภสัชกรรม

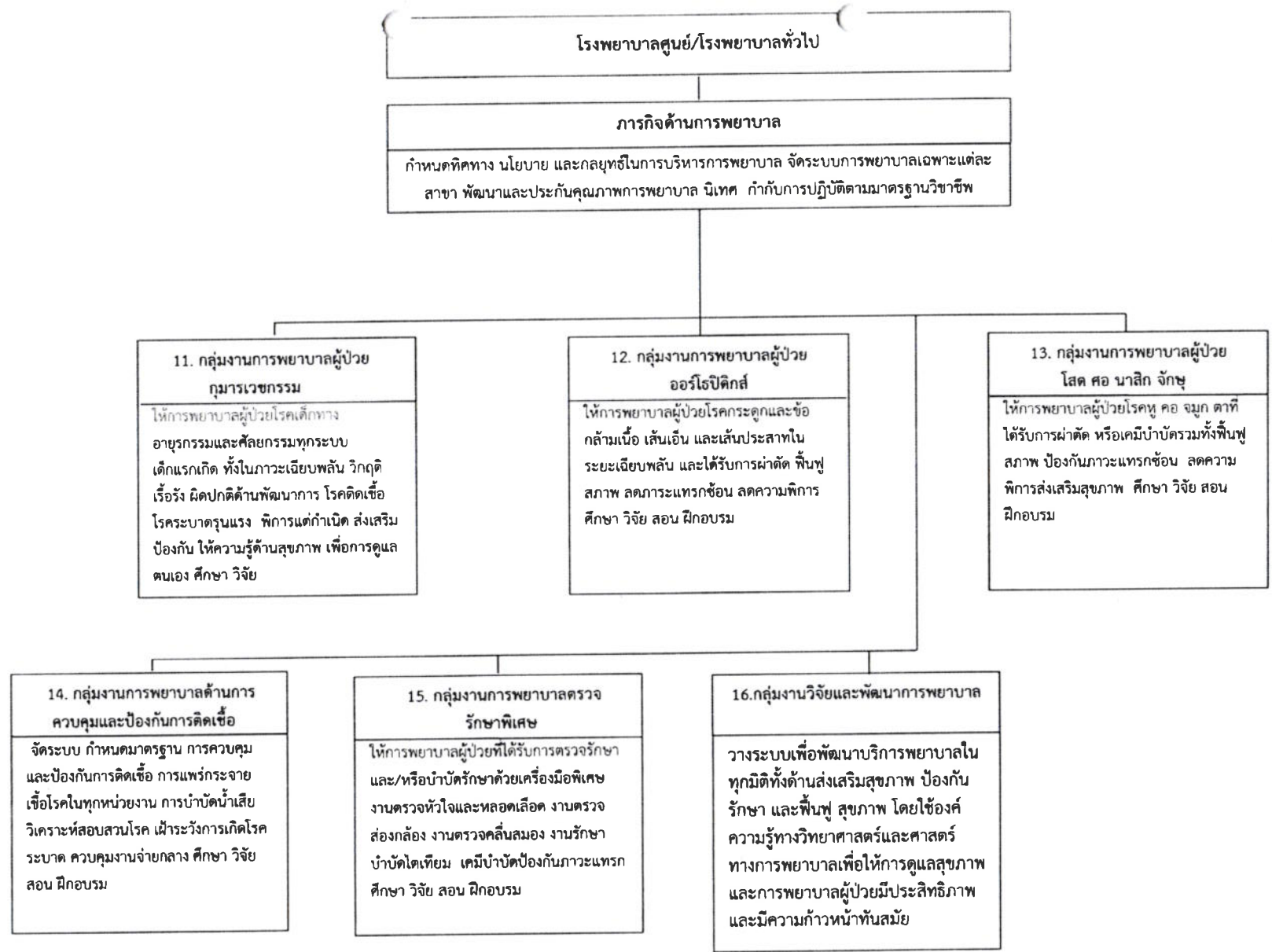
รับผิดชอบให้บริการเภสัชกรรม เกี่ยวกับการคัดเลือก จัดซื้อ จัดหา เวชภัณฑ์ ให้มีคุณภาพ ได้มาตรฐานถูกต้องตามหลักวิชาการ อย่างประหยัดและทั่วถึง อาจติดตามระดับยาในเลือดของผู้ป่วย ควบคุม เวชภัณฑ์ ควบคุมการให้บริการการจ่ายยาและเวชภัณฑ์ ให้คำปรึกษาแนะนำการใช้ยาแก่ผู้ป่วยและบุคลากรทางการแพทย์

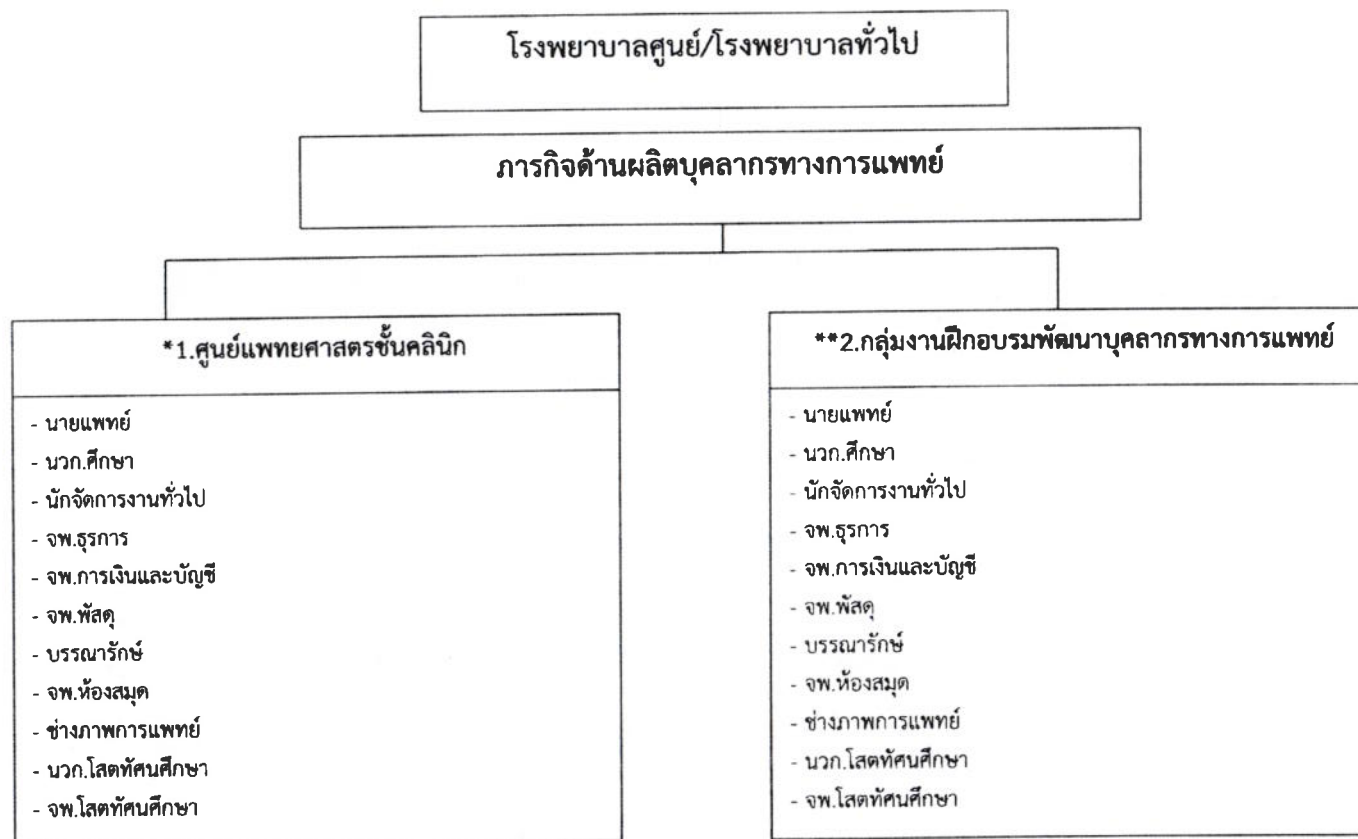


ภารกิจด้านการพยาบาล

กำหนดทิศทาง นโยบาย และกลยุทธ์ในการบริหารการพยาบาล จัดระบบการพยาบาลเฉพาะแต่ละสาขา พัฒนาและประกันคุณภาพการพยาบาล นิเทศ กำกับการปฏิบัติตามมาตรฐานวิชาชีพ



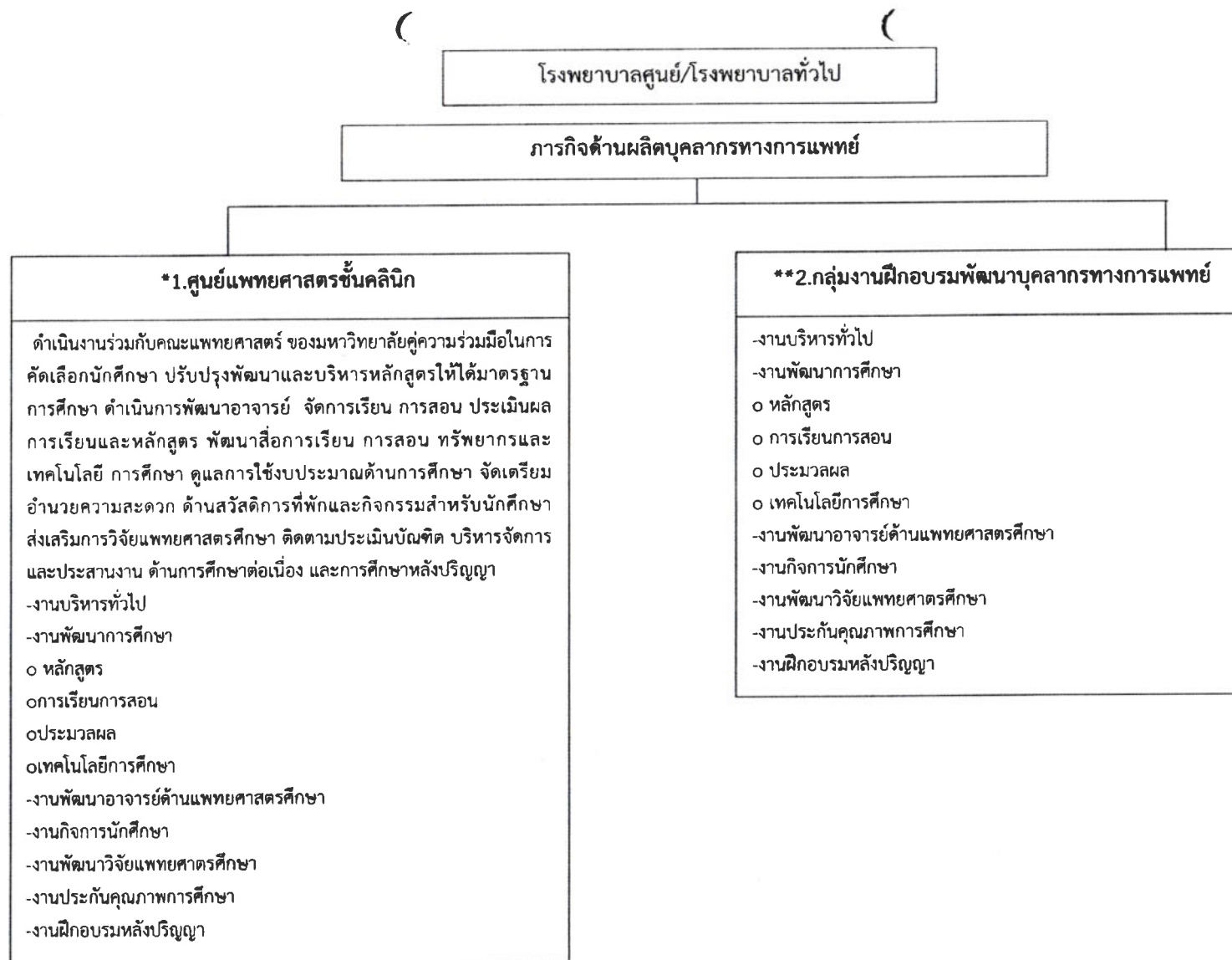




* เฉพาะโรงพยาบาลศูนย์ / โรงพยาบาลทั่วไปที่มีการสอนนักศึกษาแพทย์ชั้นคลินิกของตนเอง

** เฉพาะโรงพยาบาลที่เป็นสถาบันสมทบกับมหาวิทยาลัยต่างๆ ในการสอนนักศึกษาแพทย์

หมายเหตุ ภารกิจด้านผลิตบุคลากรทางการแพทย์กำหนดเฉพาะโรงพยาบาลศูนย์ / โรงพยาบาลทั่วไปที่มีการสอนนักศึกษาแพทย์ชั้นคลินิกของตนเองและหรือเฉพาะโรงพยาบาลที่เป็นสถาบันสมทบกับมหาวิทยาลัยต่างๆ ในการสอนนักศึกษาแพทย์ (หากโรงพยาบาลใดยังไม่มีภารกิจนี้อย่างชัดเจนให้เป็นภาระงานของกลุ่มภารกิจด้านพัฒนาระบบบริการและสนับสนุนสุขภาพ)



* เฉพาะโรงพยาบาลศูนย์ / โรงพยาบาลทั่วไปที่มีการสอนนักศึกษาแพทย์ชั้นคลินิกของตนเอง

** เฉพาะโรงพยาบาลที่เป็นสถาบันสมทบกับมหาวิทยาลัยต่างๆ ในการสอนนักศึกษาแพทย์

หมายเหตุ ภารกิจด้านผลิตบุคลากรทางการแพทย์กำหนดเฉพาะโรงพยาบาลศูนย์ / โรงพยาบาลทั่วไปที่มีการสอนนักศึกษา
แพทย์ชั้นคลินิกของตนเองและหรือเฉพาะโรงพยาบาลที่เป็นสถาบันสมทบกับมหาวิทยาลัยต่างๆ ในการสอนนักศึกษาแพทย์
(หากโรงพยาบาลใดยังไม่มีภารกิจนี้อย่างชัดเจนให้เป็นภาระงานของกลุ่มภารกิจด้านพัฒนาระบบบริการและสนับสนุนสุขภาพ)