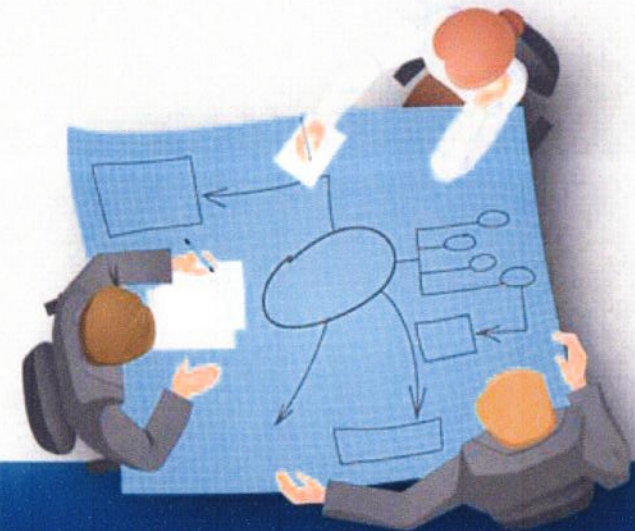




แผนยุทธศาสตร์ชาติ ระยะ 20 ปี (ด้านสาธารณสุข)

A Roadmap to Value-based Health Care 4.0



สำนักนโยบายและยุทธศาสตร์

8 สิงหาคม 2559

กรอบการนำเสนอ



บริบทสุขภาพคนไทย



กรอบการวิเคราะห์

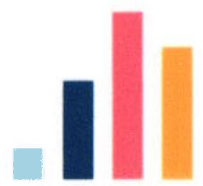


16 แผนงาน 48 โครงการ

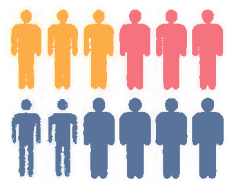


ประเด็นเน้นหนัก ปี 2560

บริบทสุขภาพคนไทย



ความเป็น
สังคมเมือง



สังคมผู้สูงอายุ



โลกเชื่อมต่อ
การค้าการลงทุน



การเปลี่ยนแปลง
สภาพภูมิอากาศ



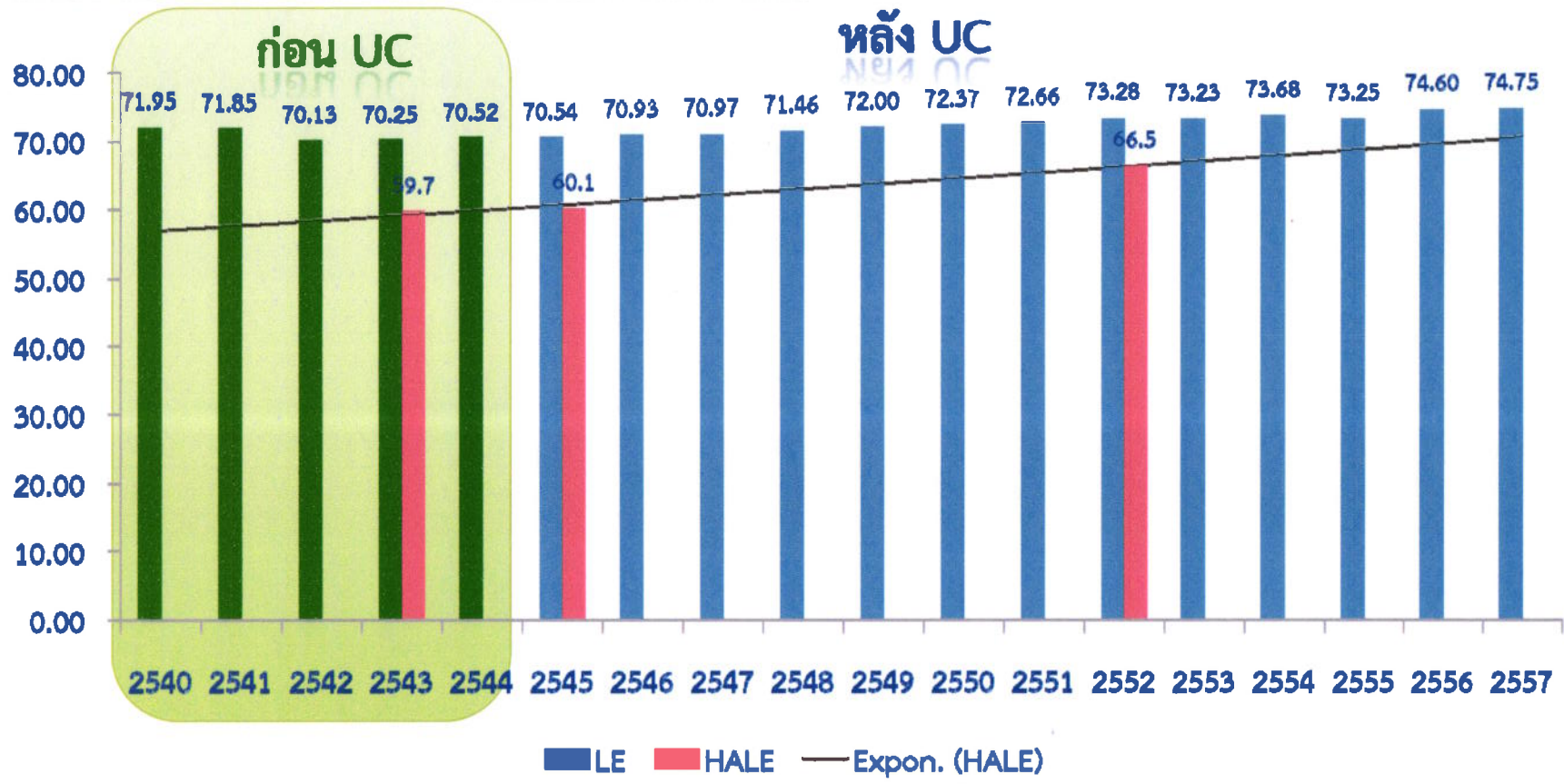
ความก้าวหน้า
Technology



บริบทสุขภาพคนไทย

อายุคาดเฉลี่ยและการมีสุขภาพดีเมื่อแรกเกิด (รวมชาย-หญิง)

Japan 84.0	World bank 2014	Singapore 83.0
Malaysia 75.0		Thailand 74.75



ที่มา: LE - สถาบันวิจัยประชากรและสังคม มหาวิทยาลัยมหิดล
HALE - สำนักงานพัฒนาระบบข้อมูลข่าวสารสุขภาพ



สาเหตุของการสูญเสียปีสุขภาวะทั้งหมด (DALYs) 2013

ชาย	ร้อยละ	หญิง	ร้อยละ
1 อุบัติเหตุทางถนน	10.0	1 โรคหลอดเลือดสมอง	7.6
2 การเสียดสีเครื่องดื่มน้ำที่มีแอลกอฮอล์	6.7	2 โรคเบาหวาน	6.9
3 โรคหลอดเลือดสมอง	6.4	3 โรคซึมเศร้า	3.9
4 การติดเชื้อเอชไอวี/เอดส์	5.0	4 โรคหัวใจขาดเลือด	3.8
5 โรคมะเร็งตับ	4.3	5 การติดเชื้อเอชไอวี/เอดส์	3.6
6 โรคหัวใจขาดเลือด	4.1	6 อุบัติเหตุทางถนน	3.6
7 โรคเบาหวาน	3.5	7 โรคข้อเสื่อม	3.4
8 กภาวะตับแข็ง	3.4	8 คีอกระจง	3.1
9 โรคปอดอุดกั้นเรื้อรัง	2.9	9 โรคมะเร็งตับ	2.5
10 โรคมะเร็งหลอดลมและปอด	2.2	10 โรคสมองเสื่อม	2.0
10 อันดับ = 4,330,365 ปี	48.4	10 อันดับ = 2,580,858 ปี	40.3

ทุกสาเหตุ = 8,946,635 ปี

ทุกสาเหตุ = 6,397,615 ปี

Future Scenarios



Retreat MOPH



เป็นองค์กรหลักด้านสุขภาพ
ที่รวมพลังสังคม
เพื่อประชาชนสุขภาพดี



พัฒนาและอภิบาลระบบสุขภาพ
อย่างมีส่วนร่วมและยั่งยืน

**CORE
VALUES!**



MOPH

Mastery

People centered approach

Originality

Humility

เป้าหมาย



ประชาชนสุขภาพดี










เจ้าหน้าที่มีความสุข

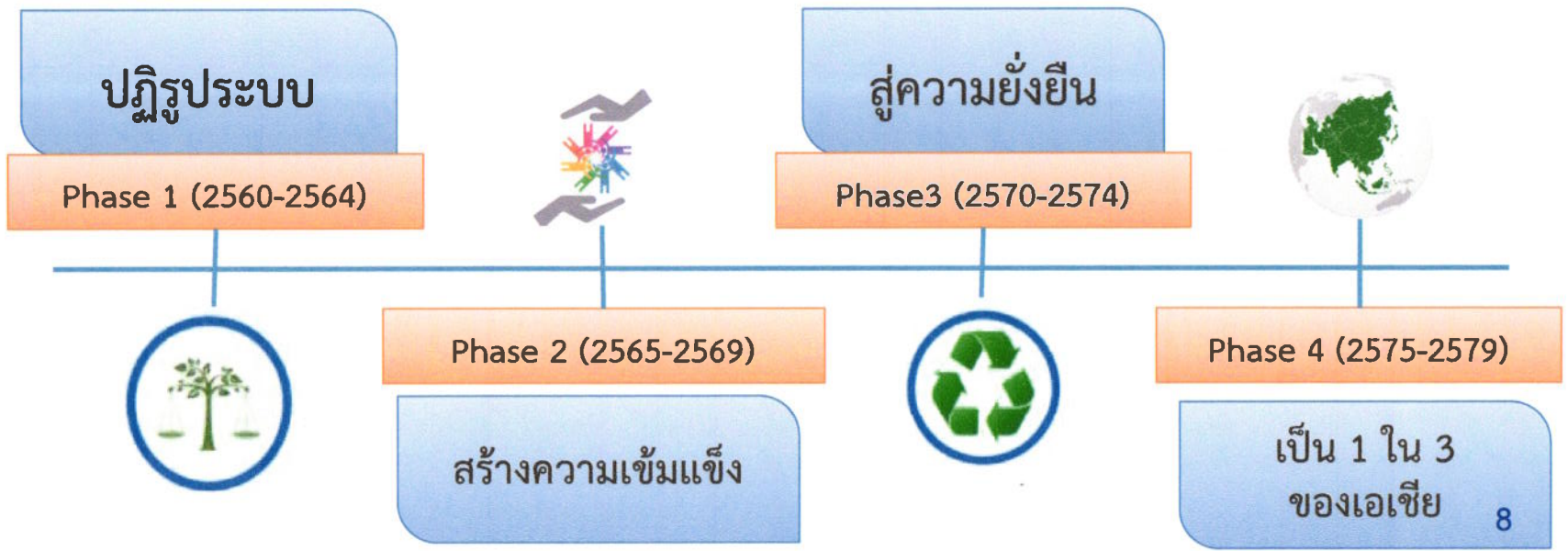


ระบบสุขภาพยั่งยืน

แผน 20 ปี กสร.

 สำนักนโยบาย และแผน คณะรัฐมนตรี นโยบายรัฐบาล กรอบแนวคิด	 ยุทธศาสตร์ชาติระยะ 20 ปี และปฏิรูปประเทศไทย ด้านสาธารณสุข	 ประเทศไทย 4.0  ประชากร	 SUSTAINABLE DEVELOPMENT GOALS  แผนปฏิรูป	 แผนพัฒนาเศรษฐกิจ และสังคมแห่งชาติ ฉบับที่ 12 (พ.ศ.2560 - 2564)
---	--	--	--	--

ทิศทางการวางแผน 20 ปี (4 Phase)





1

ลด Premature Mortality

เพื่อเพิ่ม (LE) ให้อายุยืน 80 ปีจำนวนผู้เสียชีวิตรวม 156,561 ราย

อัตราการเสียชีวิต

External causes

ผู้เสียชีวิตรวม 24,069 ราย

1) การบาดเจ็บจากการจราจร

ผู้เสียชีวิต : 14,483 ราย

2) การฆ่าตัวตายสำเร็จ

ผู้เสียชีวิต: 4,179 ราย

3) การจมน้ำ

ผู้เสียชีวิต : 3,245 ราย

4) การถูกทำร้าย

ผู้เสียชีวิต : 2,162 ราย

8) ปอดอุดกั้นเรื้อรัง

ผู้เสียชีวิต : 4,647 ราย

Chronic diseases

ผู้เสียชีวิตรวม 132,492 ราย

1) เบาหวาน

ผู้เสียชีวิต : 28,260 ราย

2) หลอดเลือดสมอง

ผู้เสียชีวิต: 27,521 ราย

3) หัวใจขาดเลือด

ผู้เสียชีวิต : 19,151 ราย

4) มะเร็งตับ

ผู้เสียชีวิต : 16,116 ราย

5) มะเร็งปอด

ผู้เสียชีวิต : 12,867 ราย

6) วัณโรค

ผู้เสียชีวิต : 12,000 ราย

7) โรคนิวโมเนีย

ผู้เสียชีวิต : *11,930 ราย

* ข้อมูลจากการคาดประมาณ AEM (AIDS Epidemic Model) 2015

2

ลดปัจจัยเสี่ยง/เจ็บป่วยของคนไทย

เพื่อเพิ่ม (HALE) ให้แข็งแรงถึงอายุ 72 ปี

อัตรา อัตราป่วย ความชุก ร้อยละ

ลดปัจจัยเสี่ยง+เจ็บป่วย

1) สิ่งเสพติด (ความชุก)

• ผู้บริโภค Alcohol 32%

• ผู้บริโภคบุหรี่ 21%

• ผู้บริโภคยาเสพติด/บำบัด 78,153 คน

2) ความดันโลหิตสูง

• ความชุก : 25%

• อัตราป่วยที่คุมได้ : 26%

3) อ้วน/น้ำหนักเกิน

• % BMI ปกติ (♂ < 55/ ♀ < 42)

• % (< 18 ปี) สูงตีสมส่วน

4) Reproduct & Sex Health

• % ตั้งครรภ์ช้า ♀ < 20ปี 48:1000

• อัตราคลอดมีชีพวัยรุ่น 12.8:1,000

ส่งเสริมสุขภาพคนไทย

5) Mental/Emotion well-Being

• % เด็กไทย (EQ) (45%)

• % Pt. ซึมเศร้าเข้าถึงบริการสุขภาพจิต (45%)

6) Active Living

• % ปชช.มีพฤติกรรมที่ดี

• >6 ปีหลับพอต่อสุขภาพ

7) Healthy Consuming

• % ปชช.บริโภคเหมาะสม

• % ปชช.บริโภคถูกต้อง

8) Environment Health

• % ปชช.มีสุขลักษณะที่ดี

• %ปชช.ได้จัดการขยะที่ดี

9) Oral Health

• % เสียฟันทั้งปาก (7.2%)



เป้าหมายที่ 2 : เจ้าหน้าที่มีความสุข

Availability

ผลิตและพัฒนากำลังคนเพียงพอ

- อัตราส่วนของบุคลากรด้านสุขภาพต่อประชากร (สบช.)

Accessibility

บริหารกำลังคนให้เกิดประโยชน์สูงสุด

- สัดส่วนการกระจายบุคลากรสุขภาพ (เมือง/ชนบท) (บค.)

Acceptability

สร้างความพร้อมกำลังคนด้านสุขภาพ
เชิงกลยุทธ์

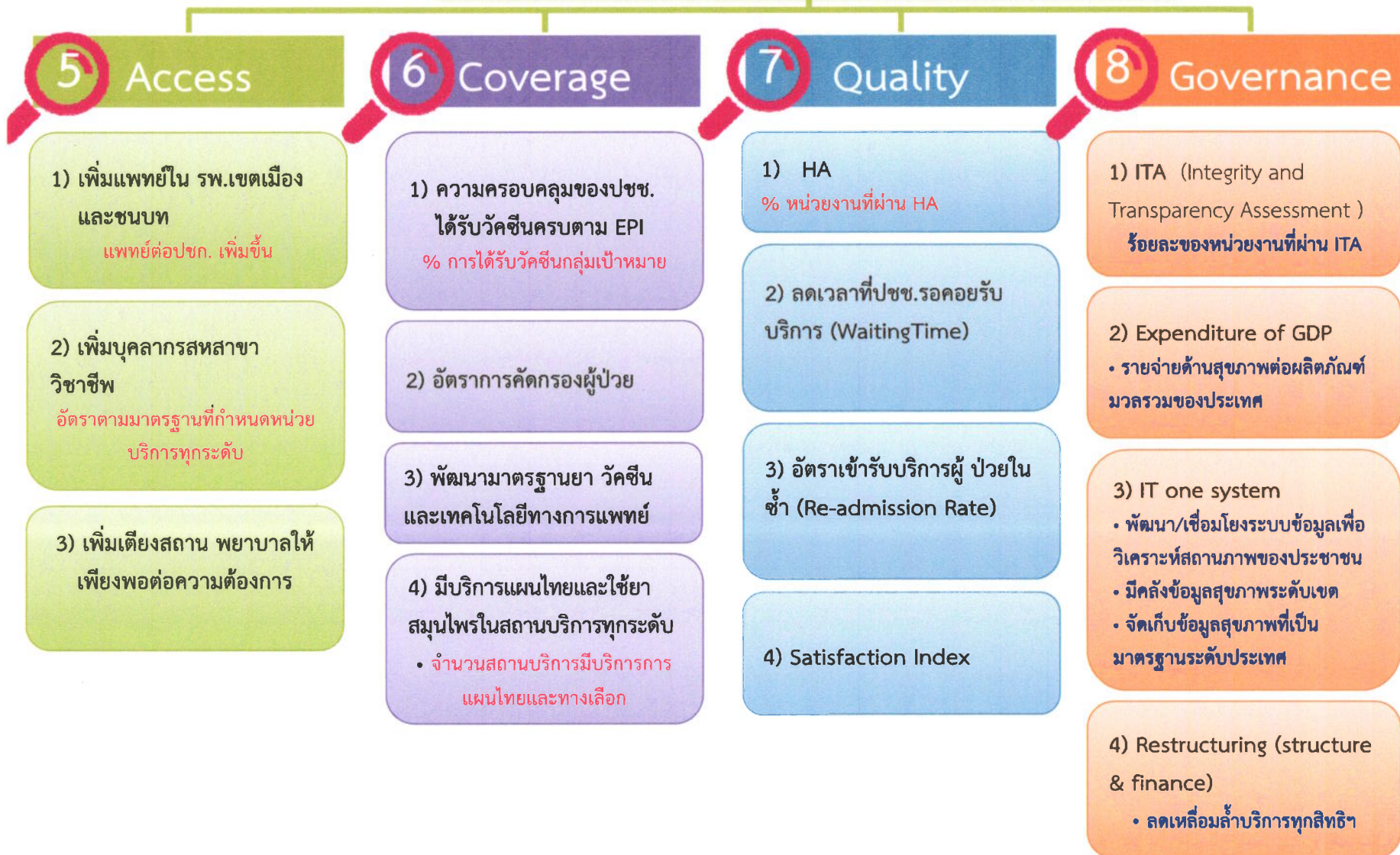
- % หน่วยบริการมีอัตรากำลังสอดคล้องกับแผนกำลังคน (สนย.)

Quality

ดึงดูดและธำรงรักษากำลังคนคุณภาพ

- ดัชนีความสุขของคนทำงาน (Happy Work Life Index) ≥ 50 (บค./ทุกกรม)
- ดัชนีความพอใจขององค์กร (Happy Workplace Index) ≥ 57 (บค./ทุกกรม)





ความเชื่อมโยงเป้าหมาย-ยุทธศาสตร์-แผนงานโครงการ-ตัวชี้วัด กระทรวงสาธารณสุข ปี 2560



ประชาชนสุขภาพดี

อายุคาดเฉลี่ยเมื่อแรกเกิด(LE)
ไม่น้อยกว่า 80 ปี

External causes

Chronic diseases

อายุคาดเฉลี่ยของการมีสุขภาพดี
ไม่น้อยกว่า 72 ปี (HALE)

ลดปัจจัยเสี่ยงและการเจ็บป่วย

ส่งเสริมสุขภาพของคนไทย



เจ้าหน้าที่มีความสุข

ดัชนีวัดความสุขด้วยตนเอง
ของคนในองค์กร
(Happy Work Life Index) ≥ 50

ดัชนีสุขภาวะองค์กร
(Happy Workplace Index) ≥ 57



ระบบสุขภาพยั่งยืน

Access

Coverage

Quality

Governance

หมายเหตุ: ตัวชี้วัดระดับองค์กร (Cooperate KPIs) 8 ตัว
ตัวชี้วัดระดับหน่วยงาน (Functional PIs) 100 ตัว

แบบแสดงผลค่าคะแนนเฉลี่ยความสุขของ Happy Work Life Index

9 มิติ 56 ข้อ วัดทุกครึ่งปี



หน้าหลัก (หน้ารวมแบบสอบถาม)

แบบทดสอบ ฉบับสั้น 20 ข้อ

ประเภท : ชาย / หญิง

อายุ : 22

ทางการศึกษา สูงสุดในระดับใด (ในระดับประถมศึกษาขึ้นไปในสาขาการศึกษา)

- ประถมศึกษาหรือต่ำกว่า
- มัธยมต้น
- มัธยมศึกษา
- ปริญญาโทขึ้นไป
- สูงกว่าปริญญาตรี
- ไม่ได้รับการศึกษา

สถานะการสมรส

- โสด
- แต่งงานแต่อยู่คนเดียว
- อยู่ด้วยกันโดยไม่แต่งงาน
- หย่าร้าง
- หย่าแล้วแต่ยังอยู่

สาขาอาชีพใด ที่คุณเคยทำงานหรือรับผิดชอบ (BIS) เพื่อการทำงานหรือการทำงานในปัจจุบัน

สาขาอาชีพใด ที่คุณกำลังทำอยู่ (BIS) สาขาอาชีพใดที่คุณจะเรียนต่อได้ถ้าได้เรียน

14. โดยรวมแล้ว ท่านได้ทราบเรื่องเกี่ยวกับสมาธิ

ไม่ทราบเรื่องเลย / ไม่ค่อย / นานๆ ครั้ง / บ้าง / บ่อย / มาก

15. โดยรวมแล้ว ท่านได้ใช้สมาธิในการทำงานหรือไม่ดีใจจนพอใจ

ไม่มีความสุข / ไม่ดีใจ / พอใจ / ดีใจ / มาก / มากที่สุด

16. โดยรวมแล้วท่านรู้สึก ปลอดกลั้นใจหรือเครียดหรือไม่

ไม่รู้สึก / รู้สึกเล็กน้อย / พอใจ / ดีใจ / มาก / มากที่สุด

17. โดยรวมแล้ว ท่านได้ใช้เวลาว่างหรือเวลาว่างไปกับกิจกรรมใดบ้าง

ไม่สนใจ / สนใจเล็กน้อย / พอใจ / ดีใจ / มาก / มากที่สุด

18. โดยรวมแล้วท่านรู้สึกว่าใช้เวลาว่างไปกับกิจกรรมใดบ้าง

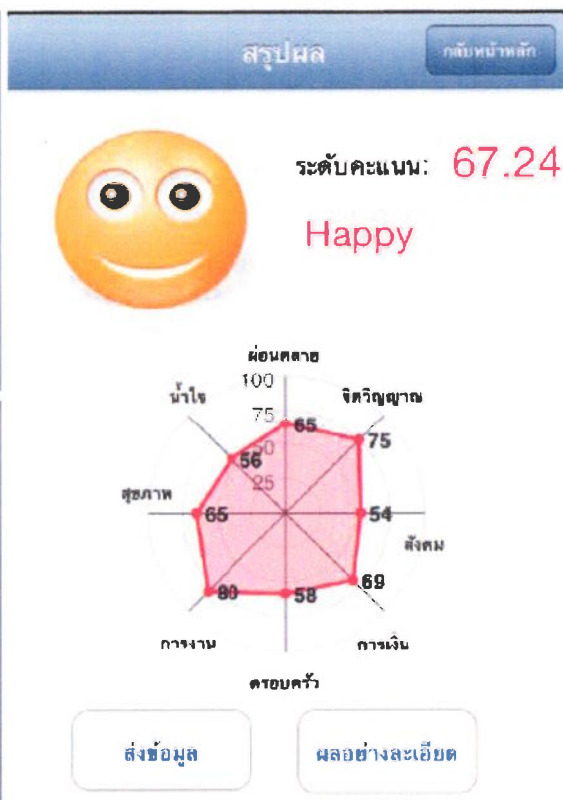
ไม่มีความสุข / ไม่ดีใจ / พอใจ / ดีใจ / มาก / มากที่สุด

19. โดยรวมแล้ว ท่านรู้สึกว่า สัมพันธ์กับเพื่อน มีอารมณ์ดีหรือไม่

ไม่มีความสุข / ไม่ดีใจ / พอใจ / ดีใจ / มาก / มากที่สุด

20. โดยรวมแล้ว ท่านทราบว่า "มีความสุข" หรือไม่

ไม่มีความสุข / ไม่ดีใจ / พอใจ / ดีใจ / มาก / มากที่สุด



ผลคะแนนแต่ละด้าน

สุขภาพ	65 : Happy
ผ่อนคลาย	56 : Happy
น้ำใจดี	56 : Normal
จิตวิญญาณดี	75 : Happy
ครอบครัวดี	58 : Normal
สังคมดี	54 : Normal
ไม่รู้จัก	83 : Very Happy
สุขภาพเงินดี	69 : Happy
ทำงานดี	80 ¹³ Happy



เครื่องมือวัดความสุขระดับองค์กร (Happy Workplace Index)

บรรยากาศในที่ทำงาน

Atmosphere



การจัดการ
Management

5 มิติ 37 ข้อ

วัดทุกครึ่งปี

Process



กระบวนการสร้างสุข

ผลการประเมินสุขภาวะในองค์กรของท่าน

	1	2	3	4	5	ร้อยละของความพึงพอใจ
ข้อที่ 1						
ข้อที่ 2						
ข้อที่ 3						
ข้อที่ 4						
ข้อที่ 5						
รวมจำนวนข้อ (a)						
น้ำหนัก (b)	0	25	50	75	100	ผลรวม =
ผลคูณ (a x b)						หาร 37
ร้อยละของความพึงพอใจ						ผลรวม =

ผลรวม จำนวน 37 ข้อนี้ย่อย
องค์กรของท่านมีระดับสุขภาวะ:

เท่ากับ =



Result

ผลลัพธ์องค์กร

Health

สุขภาพกายใจ

ส่วนที่ 1 บันทึกข้อมูลพื้นฐานขององค์กร

คำชี้แจง : กรุณาเติมข้อมูลองค์กรของท่านในช่องว่าง

หรือทำเครื่องหมาย ✓ ในช่อง □ ตามความเป็นจริงและโปรดตอบให้ครบทุกข้อ

1. ชื่อผู้บันทึกข้อมูล

2. วัน เดือน ปี ที่ประเมิน

3. ชื่อองค์กร

4. ที่อยู่

โทรศัพท์

โทรสาร

ส่วนที่ 2 ตรวจสอบสุขภาวะระดับองค์กรด้วยตนเอง

คำชี้แจง : กรุณาทำเครื่องหมาย ✓ ลงในช่อง □ หน้าข้อ 1 - 5

ที่ตรงกับผลการดำเนินการขององค์กร จากนั้น นำตัวเลขคะแนน

ในลำดับสูงสุดที่ไว้ในช่องทางขวามือ

ดัชนี	การดำเนินงาน	คะแนนสูงสุด
(0) ระบบบริหาร ผลตอบแทน ที่เหมาะสม ตามกฎหมาย แรงงาน	<input type="checkbox"/> 1. ไม่มีระบบบริหารผลตอบแทนตามกฎหมายแรงงาน <input checked="" type="checkbox"/> 2. มีระบบบริหารผลตอบแทนตามกฎหมายแรงงาน (PLAN) <input checked="" type="checkbox"/> 3. มีการจ่ายผลตอบแทนตามกฎหมายแรงงานเป็นที่ยอมรับ (DO) <input checked="" type="checkbox"/> 4. ตรวจสอบระบบบริหารผลตอบแทนตามกฎหมายแรงงาน (CHECK) <input type="checkbox"/> 5. นำผลการตรวจสอบมาปรับปรุงระบบบริหารผลตอบแทน (ACT)	4 14 (ตัวอย่าง)

แผน 20 ปี กสร.

4 Excellence Strategies
(16 แผนงาน 48 โครงการ)



8 Corporate
Indicators

1. พัฒนาคุณภาพชีวิตคนไทยทุกกลุ่มวัย
2. การป้องกันควบคุมโรคและภัยสุขภาพ
3. ความปลอดภัยด้านอาหาร
4. การบริหารจัดการสิ่งแวดล้อมและพัฒนาคุณภาพสถานบริการ

1. การพัฒนางานตามพระราชดำริ
2. การพัฒนาระบบการแพทย์ปฐมภูมิ
3. การพัฒนาระบบบริการสุขภาพ
4. ศูนย์กลางด้านสุขภาพ บริการ และผลิตภัณฑ์สุขภาพนานาชาติ/เขตเศรษฐกิจพิเศษและการเข้าถึงบริการด้านสุขภาพในชายแดนใต้



1. การวางแผนกำลังคนด้านสุขภาพ (HRP)
2. การผลิตและพัฒนากำลังคน (HRD)
3. การพัฒนาระบบบริหารจัดการกำลังคนด้านสุขภาพ (HRM)
4. แผนกำลังคนด้านสุขภาพภาคีเครือข่าย

1. ระบบข้อมูลสารสนเทศและกฎหมายด้านสุขภาพ
2. ระบบหลักประกันสุขภาพ
3. ความมั่นคงด้านยาและเวชภัณฑ์และการคุ้มครองผู้บริโภค
4. ระบบธรรมาภิบาลและวิจัย



แผน 20 ปี กสร.

Draft PP Excellence Strategies

(4 แผนงาน 11 โครงการ)

1. พัฒนาคุณภาพชีวิตคนไทยทุกกลุ่มวัย

- โครงการพัฒนาและสร้างเสริมศักยภาพคนไทย
 - กลุ่มสตรีและเด็กปฐมวัย
 - กลุ่มวัยเรียนและวัยรุ่น
 - กลุ่มวัยทำงาน
 - กลุ่มวัยผู้สูงอายุ



2. ป้องกันควบคุมโรคและภัยสุขภาพ

- จัดการโรค/ภัยสุขภาพ และตอบโต้ภาวะฉุกเฉินด้านสาธารณสุข
- สร้างเสริมสุขภาพประชาชนบนผืนแผ่นดินไทย
- สร้างเสริมความรู้ด้านสุขภาพและพฤติกรรมสุขภาพที่พึงประสงค์ของคนไทย เพื่อลดการพึ่งพิงบริการ
- ชุดสิทธิการตรวจคัดกรองสุขภาพ

3. ความปลอดภัยด้านอาหาร

- โครงการส่งเสริมและพัฒนาความมั่นคงด้านอาหาร



4. บริหารจัดการสิ่งแวดล้อมและพัฒนาคุณภาพสถานบริการ

- บริหารจัดการขยะและสิ่งแวดล้อม
- บริหารจัดการมลพิษสิ่งแวดล้อมและคุ้มครองสุขภาพประชาชนจากมลพิษสิ่งแวดล้อมในพื้นที่เสี่ยง (Hot Zone)

แผน 20 ปี กสร.

Draft Service Excellence Strategies

(4 แผนงาน 21 โครงการ)

1. การพัฒนางานตามพระราชดำริ

- โครงการพระราชดำริ/เฉลิมพระเกียรติฯ/
ถวายพระราชกุศล

2. การพัฒนาระบบการแพทย์ปฐมภูมิ (PCC)

- ผลิตและพัฒนาแพทย์เวชศาสตร์ครอบครัว
- เครือข่ายระบบสุขภาพระดับอำเภอ (DHS)



3. การพัฒนาระบบบริการสุขภาพ (Service Plan)

- ระบบบริการสุขภาพ 15 สาขาหลัก
- พัฒนาระบบส่งต่อ
- พัฒนาระบบบริการแพทย์ฉุกเฉินครบวงจร
- พัฒนาศูนย์ความเป็นเลิศทางการแพทย์
- พัฒนาคุณภาพสถานบริการสุขภาพภาครัฐฯ



4. ศูนย์กลางสุขภาพนานาชาติ (Medical & Wellness Hub)/เขตเศรษฐกิจพิเศษและชายแดนใต้

- ศูนย์กลางบริการ (Wellness Hub)
- พัฒนาเขตเศรษฐกิจพิเศษ (SEZ)
- การเข้าถึงบริการชายแดนใต้
- แรงงานข้ามชาติ



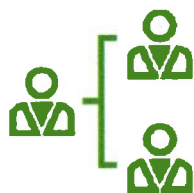
แผน 20 ปี กสธ.

Draft People Excellence Strategies

(4 แผนงาน 4 โครงการ)

1. การวางแผนกำลังคนด้านสุขภาพ (HRP)

- พัฒนาระบบการวางแผนกำลังคนด้านสุขภาพ
- คาดประมาณความต้องการกำลังคน
- พัฒนาระบบข้อมูลสารสนเทศ
กำลังคนด้านสุขภาพ



2. การผลิตและพัฒนากำลังคน (HRD)

- พัฒนาบุคลากรด้านสุขภาพสู่ความเป็นมืออาชีพ
- ผลิตกำลังคนด้านสุขภาพ
- พัฒนาองค์การแห่งการเรียนรู้



3. การพัฒนาระบบบริหารจัดการกำลังคนด้านสุขภาพ (HRM)

- เพิ่มประสิทธิภาพการบริหารจัดการกำลังคน
- สร้างขวัญกำลังใจและความผูกพันองค์กร
- บริหารผลการปฏิบัติงาน
(Performance Management System)



4. แผนกำลังคนด้านสุขภาพภาคีเครือข่าย

- พัฒนาอาสาสมัครครอบครัว
- พัฒนาองค์กรภาคีเครือข่ายให้เข้มแข็ง





แผน 20 ปี กสร.

Draft Governance Excellence Strategies

(4 แผนงาน 12 โครงการ)

1. ระบบข้อมูลสารสนเทศ/กฎหมายด้านสุขภาพ

- พัฒนาระบบข้อมูลข่าวสารเทคโนโลยีสุขภาพแห่งชาติ (NHIS)
- พัฒนาเศรษฐกิจและสังคมดิจิทัล
- พัฒนากฎหมายสุขภาพ



2. ระบบหลักประกันสุขภาพ

- ลดความเหลื่อมล้ำของ 3 ระบบกองทุน
- บริหารจัดการด้านการเงินการคลังระดับประเทศ
- บริหารจัดการการเงินการคลังหน่วยบริการ



3. ความมั่นคงด้านยาและเวชภัณฑ์และการคุ้มครองผู้บริโภค

- ควบคุมป้องกันการต้อยาต้านจุลชีพ และการใช้ยาอย่างสมเหตุสมผล
- ความมั่นคงด้านยา วัคซีน เทคโนโลยีการแพทย์
- คุ้มครองผู้บริโภคด้านผลิตภัณฑ์สุขภาพและบริการสุขภาพ



4. ระบบธรรมาภิบาลและการวิจัย

- โครงการประเมินคุณธรรม/ความโปร่งใส
- ระบบควบคุมภายใน/บริหารความเสี่ยง
- วิจัยและการจัดการความรู้ (KM)





ตัวชี้วัด

16 แผนงาน 48 โครงการ 100+ ตัวชี้วัด



ระบบรายงานปัจจุบัน

Hard copy



Evaluation



(Electronic+HDC)

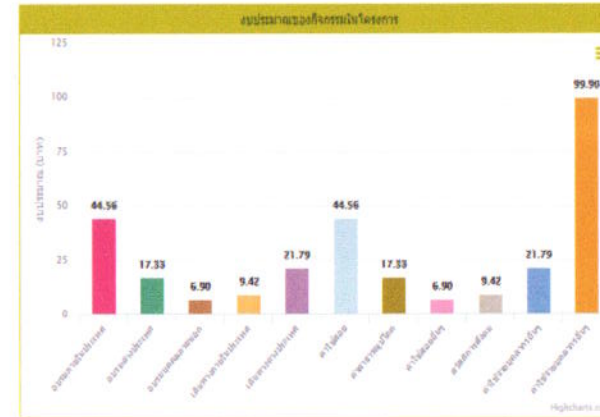
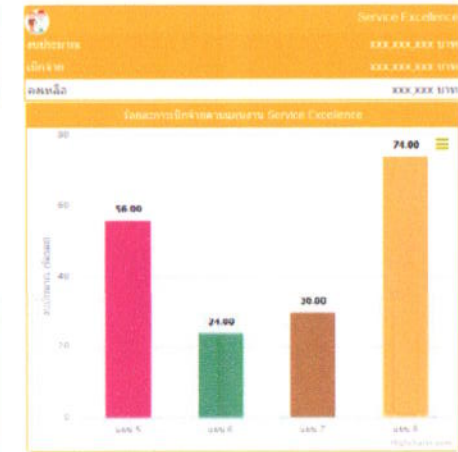
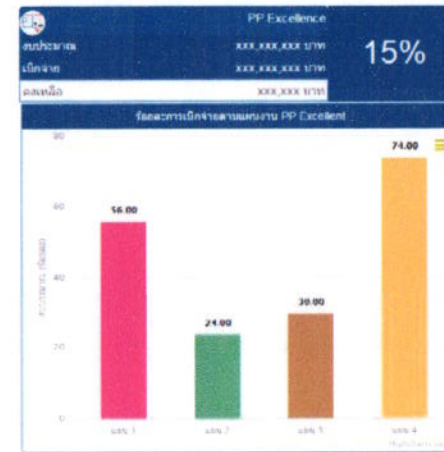
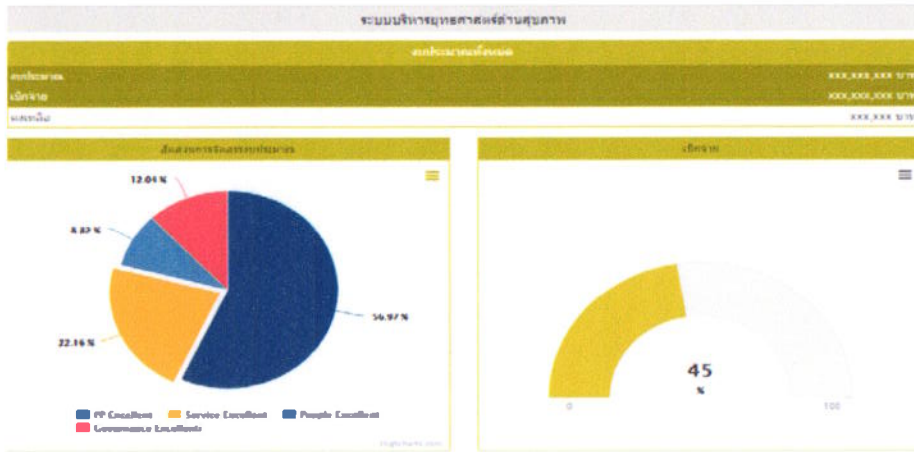


NHIS

ส่วนกลาง	20	4	5	29
ส่วนภูมิภาค	26	26	37	89
ส่วนกลาง+ภูมิภาค	-	2	-	2
รวมทั้งหมด	46	32	42	120

20

การติดตามและประเมินผล



ตารางสรุปผลการประเมินโครงการ

ประเภทโครงการ	งบประมาณ(บาท)
กรมสุขภาพจิต	44.56
กรมการแพทย์	17.33
กรมสุขภาพจิต	6.9
กรมการแพทย์	9.42
กรมการแพทย์	21.79
กรมการแพทย์	44.56
กรมการแพทย์	17.33
กรมการแพทย์	6.9
กรมการแพทย์	9.42
กรมการแพทย์	21.79
กรมการแพทย์	99.9

ประเด็นเน้นหนัก

ปี 2560



เป็นองค์กรหลักด้านสุขภาพ
ที่รวมพลังสังคม
เพื่อประชาชนสุขภาพดี

พัฒนาและอภิบาลระบบสุขภาพ
อย่างมีส่วนร่วม
และยั่งยืน

เป้าหมาย

ประชาชนสุขภาพดี 1. LE 2. HALE			เจ้าหน้าที่มีความสุข 1. Happy Work Life index 2. Happy Workplace Index			ระบบสุขภาพยั่งยืน 1. Access 2. Coverage 3. Quality 4. Governance					
1. P&P Excellence			2. Service Excellence			3. People Excellence			4. Governance Excellence		
PIRAB			6 Building Blocks			Core Value : MOPH			Good Governance (คุณธรรม, นิติธรรม, โปร่งใส, มีส่วนร่วม, รับผิดชอบ, คำนึงค่า)		
Food Safety	CVDs /CKD	RTI	PCC	Smart ECS	Stroke/ Stemi/ Truama	Happy Work Life Index			HA	NHIS	Financing
- ร้อยละการตรวจอาหารปลอดภัยครบตามเกณฑ์ประเมิน (ประเมิน)	- ร้อยละของประชาชนกลุ่มเสี่ยง CVDs ที่ได้รับการเฝ้าระวังและขึ้นทะเบียน (NHIS)	- อัตราการเสียชีวิตจากการบาดเจ็บทางถนน (ต่อแสนประชากร)	- ร้อยละพื้นที่ที่มีคลินิกหมอครอบครัว (เพิ่มขึ้นร้อยละ 10 ต่อปี) (รายงาน)	- ร้อยละของรพ.F2 ขึ้นไปที่มีระบบ ECS คุณภาพ	- อัตราการเสียชีวิตจาก Stroke/ Stemi/ Trauma (NHIS)	- ร้อยละของหน่วยงานที่มีการนำดัชนีความสุขของคนทำงาน (Happy Work Life Index) ไปใช้			- ร้อยละของหน่วยบริการที่ผ่านการรับรอง HA (รายงาน)	- ร้อยละของหน่วยบริการที่ผ่านเกณฑ์คุณภาพข้อมูล (ประเมิน)	- หน่วยบริการที่มีประสิทธิภาพผ่านเกณฑ์ประสิทธิภาพการบริหารจัดการการเงินการคลัง





ขอบพระคุณค่ะ