

## การวิเคราะห์ผลการจัดซื้อจัดจ้าง ประจำปีงบประมาณ พ.ศ. ๒๕๖๔

โรงพยาบาลสรรพลีธิประสงค์ ได้จัดทำรายงานการวิเคราะห์ผลการจัดซื้อจัดจ้างประจำปีงบประมาณ พ.ศ. ๒๕๖๔ เพื่อให้เป็นไปตามการประเมินคุณธรรมและความโปร่งใสในการดำเนินงานของหน่วยงานภาครัฐ (Integrity and Transparency Assessment : ITA) ที่กำหนดให้ส่วนราชการได้นำผลการวิเคราะห์ไปปรับปรุงและพัฒนากระบวนการปฏิบัติงาน โดยเฉพาะการจัดซื้อจัดจ้างที่ต้องแสดงออกถึงความโปร่งใส ตรวจสอบได้ในการดำเนินงานอย่างมีประสิทธิภาพและประสิทธิผล

ตารางที่ ๑ แสดงร้อยละของจำนวนรายการจำแนกตามวิธีการจัดซื้อจัดจ้าง ประจำปีงบประมาณ พ.ศ. ๒๕๖๔

หน่วย : รายการ

จำนวน	วิธีการจัดซื้อจัดจ้าง			
	เฉพาะเจาะจง (การจัดหาพัสดุ ครั้ง หนึ่งซึ่งมีราคาไม่เกิน ๑๐๐,๐๐๐ บาท)	เฉพาะเจาะจง (การจัดหาพัสดุ ครั้งหนึ่งซึ่ง มีราคาตั้งแต่ ๑๐๐,๐๐๑ - ๕๐๐,๐๐๐ บาท)	วิธีคัดเลือก	วิธีประกวดราคา อิเล็กทรอนิกส์ (e-bidding)
๒๒,๕๑๗	๑๙,๓๑๗ (๘๕.๗๙ %)	๒๕๒๙ (๑๑.๒๓ %)	๑๓ (๐.๐๖ %)	๖๕๘ (๒.๙๒%)

จากตาราง จะเห็นว่า โรงพยาบาลสรรพลีธิประสงค์ ได้ดำเนินการจัดซื้อจัดจ้างมีรายการจัดซื้อจัดจ้างทั้งสิ้น จำนวน ๑๖,๑๓๒ รายการ พบว่าวิธีการจัดซื้อจัดจ้างสูงสุด คือ

ลำดับที่ ๑. เฉพาะเจาะจง (การจัดหาพัสดุ ครั้งหนึ่งซึ่งมีราคาไม่เกิน ๑๐๐,๐๐๐ บาท

จำนวน ๑๙,๓๑๗ รายการ คิดเป็นร้อยละ ๘๕.๗๙

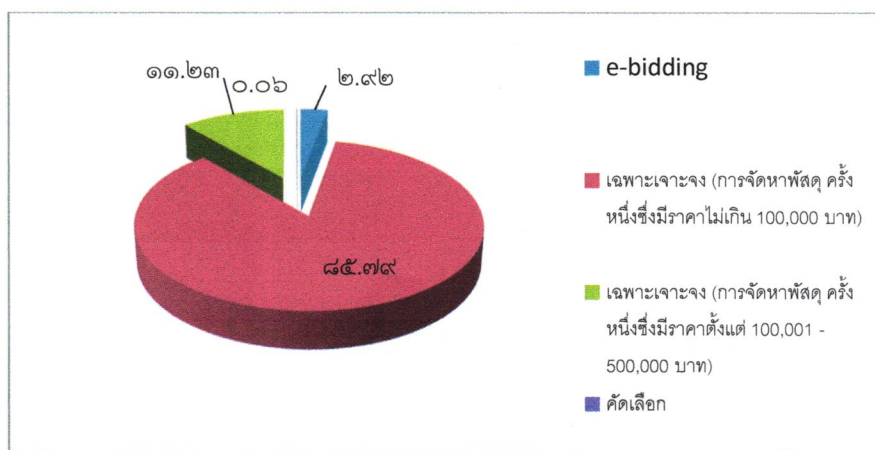
ลำดับที่ ๒. วิธีประกวดราคาอิเล็กทรอนิกส์ e-bidding จำนวน ๖๕๘ รายการ คิดเป็นร้อยละ ๒.๙๒

ลำดับที่ ๓. เฉพาะเจาะจง (การจัดหาพัสดุ ครั้งหนึ่งซึ่งมีราคาตั้งแต่ ๑๐๐,๐๐๑ - ๕๐๐,๐๐๐ บาท)

จำนวน ๒๕๒๙ รายการ คิดเป็นร้อยละ ๑๑.๒๓

ลำดับที่ ๔. วิธีคัดเลือก จำนวน ๑๓ รายการ คิดเป็นร้อยละ ๐.๐๖

แผนภูมิแสดงร้อยละของจำนวนรายการจำแนกตามวิธีการจัดซื้อจัดจ้าง ประจำปีงบประมาณ พ.ศ.๒๕๖๔



(นายมนต์ชัย วิวัฒน์สิทธิพงศ์)  
ผู้อำนวยการโรงพยาบาลสรรพลีธิประสงค์

ตารางที่ ๒ แสดงร้อยละงบประมาณจำแนกตามวิธีการจัดซื้อจัดจ้าง ประจำปีงบประมาณ พ.ศ.๒๕๖๔

งบประมาณ	วิธีการจัดซื้อจัดจ้าง			
	เฉพาะเจาะจง (การจัดหาพัสดุ ครั้ง หนึ่งซึ่งมีราคาไม่เกิน ๑๐๐,๐๐๐ บาท)	เฉพาะเจาะจง (การจัดหาพัสดุ ครั้ง หนึ่งซึ่งมีราคาตั้งแต่ ๑๐๐,๐๐๑ - ๕๐๐,๐๐๐ บาท)	วิธีคัดเลือก	วิธีประกวดราคา อิเล็กทรอนิกส์ (e-bidding)
๑,๗๐๘,๐๗๐,๐๖๓.๒๗	๘๒๓,๔๓๕,๘๙๑.๖๔ ๔๘.๒๑%	๒๘๑,๕๒๐,๒๐๔.๔๒ ๑๖.๔๘ %	๔,๐๘๘,๒๙๐ ๐.๒๔%	๕๙๙,๐๒๕,๖๓๗.๒๑ ๓๕.๐๗%

จากตาราง จะเห็นว่า งบประมาณในภาพรวม พ.ศ.๒๕๖๔ ที่ใช้ในการจัดซื้อจัดจ้างของโรงพยาบาล สรรพสิทธิประสงค์ ทั้งสิ้นเป็นเงินจำนวน ๑,๗๐๘,๐๗๐,๐๖๓.๒๗ บาท (หนึ่งพันเจ็ดร้อยแปดล้านเจ็ดหมื่น หกสิบสามบาทยี่สิบเจ็ดสตางค์) ดังรายละเอียดต่อไปนี้

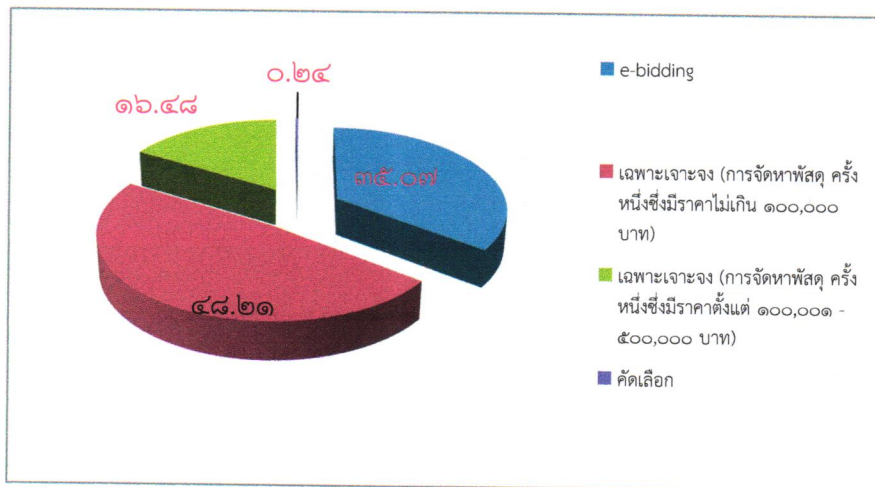
ลำดับที่ ๑. วิธีประกวดราคาอิเล็กทรอนิกส์ e-bidding เป็นเงินจำนวน ๕๙๙,๐๒๕,๖๓๗.๒๑ บาท คิดเป็นร้อยละ ๓๕.๐๗

ลำดับที่ ๒ เฉพาะเจาะจง (การจัดหาพัสดุ ครั้งหนึ่งซึ่งมีราคาไม่เกิน ๑๐๐,๐๐๐ บาท) จำนวน ๘๒๓,๔๓๕,๘๙๑.๖๔ บาท คิดเป็นร้อยละ ๔๘.๒๑

ลำดับที่ ๓ เฉพาะเจาะจง (การจัดหาพัสดุ ครั้งหนึ่งซึ่งมีราคาตั้งแต่ ๑๐๐,๐๐๑ - ๕๐๐,๐๐๐ บาท) เป็นเงิน จำนวน ๒๘๑,๕๒๐,๒๐๔.๔๒ บาท คิดเป็นร้อยละ ๑๖.๔๘

ลำดับที่ ๔ วิธีคัดเลือก เป็นเงินจำนวน ๔,๐๘๘,๒๙๐ บาท คิดเป็นร้อยละ ๐.๒๔

แผนภูมิแสดงร้อยละงบประมาณจำแนกตามวิธีการจัดซื้อจัดจ้าง ประจำปีงบประมาณ พ.ศ. ๒๕๖๔



  
(นายมนต์ชัย วิวัฒนาสิทธิพงศ์)  
ผู้อำนวยการโรงพยาบาลสรรพสิทธิประสงค์

### วิเคราะห์ความเสี่ยง

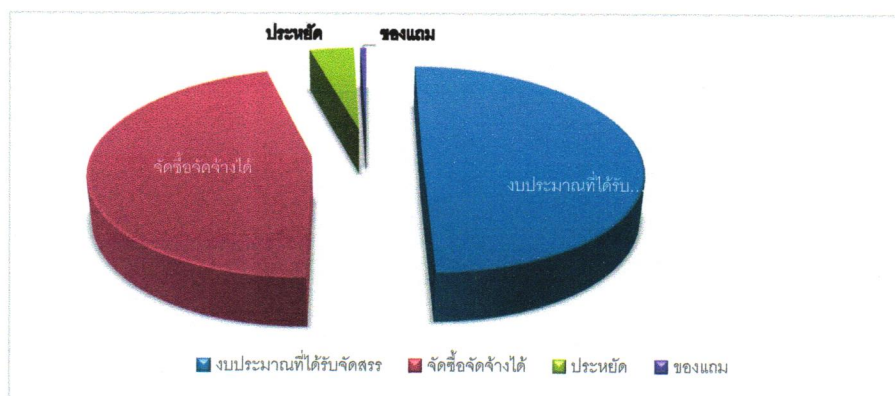
๑. กรรมการตรวจรับพัสดุถูกแต่งตั้งจากบุคลากรทางการแพทย์ซึ่งต้องให้บริการผู้ป่วยเป็นภารกิจหลัก ส่งผลให้เป็นอุปสรรคในการตรวจรับพัสดุ
๒. กรรมการขาดความรู้ความเข้าใจในระเบียบ/ข้อกำหนดที่เกี่ยวข้อง
๓. คณะกรรมการขาดอิสระในการทำหน้าที่อาจถูกแทรกแซงจากปัจจัยบางอย่าง
๔. ในการจัดซื้อจัดจ้างมีกฎหมาย ระเบียบ หนังสือเวียนต่างๆ ที่เกี่ยวข้องมาก อาจทำให้เกิดความผิดพลาดได้กับผู้มีส่วนเกี่ยวข้องในการจัดซื้อจัดจ้าง

### วิเคราะห์ปัญหาอุปสรรค/ข้อจำกัด

๑. บุคลากรที่ทำหน้าที่ในการจัดซื้อจัดจ้างและบริหารพัสดุขาดความรู้ความเข้าใจในระเบียบข้อกำหนดที่เกี่ยวข้อง ส่งผลให้การปฏิบัติงานจึงล่าช้า
๒. วัสดุการแพทย์มีการพัฒนาเร็วมาก ต้องมีการเปลี่ยนรายการวัสดุบ่อยๆ ทำให้รายการวัสดุไม่คงที่และอาจส่งผลทำให้การกำหนดชื่อวัสดุผิดพลาดได้
๓. ครุภัณฑ์การแพทย์บางรายการหน่วยงานผู้ใช้กำหนดชื่อในแต่ละครั้งแตกต่างกัน จึงทำให้แผนแต่ละปีอาจมีชื่อแตกต่างกันพัสดุต้องมาตรวจสอบชื่อและคุณลักษณะของครุภัณฑ์ว่าเป็นครุภัณฑ์ที่เคยซื้อหรือไม่
๔. โรงพยาบาลฯ เป็นโรงพยาบาลศูนย์ที่มีแพทย์เฉพาะสาขาแต่ละสาขามีแพทย์หลายท่าน แพทย์แต่ละท่านก็มีความเชี่ยวชาญในการใช้เครื่องมือแตกต่างกันทำให้ยากต่อการทำแผนจัดซื้อจัดจ้าง
๕. บุคลากรเกิดความวิตกกังวลในตัวระเบียบฯ ข้อกำหนดฯ ไม่อยากถูกแต่งตั้งให้เป็นคณะกรรมการฯ เกี่ยวกับการจัดซื้อจัดจ้าง
๖. ขบวนการขั้นตอนการดำเนินการจัดซื้อจัดจ้างและการบริหารพัสดุเพิ่มขึ้นแต่บุคลากรทางพัสดุเท่าเดิม ส่งผลให้การปฏิบัติงานล่าช้า ไม่เป็นไปตามแผนงานที่กำหนด

### การวิเคราะห์ความสามารถในการประหยังบประมาณ

ปีงบประมาณ ๒๕๖๔			
งบประมาณที่ได้รับจัดสรร	จัดซื้อจัดจ้างได้	ประหยัค	ของแถม
๑,๘๕๐,๕๒๔,๗๘๐.๐๗	๑,๗๐๘,๐๗๐,๐๖๓.๒๗	๑๔๒,๔๕๔,๗๑๖.๘๐	๑๙,๔๔๖,๖๓๓.๔๘



  
(นายมนต์ชัย วิวัฒนาสิทธิพงศ์)  
ผู้อำนวยการโรงพยาบาลสรรพสิทธิประสงค์



แบบฟอร์มการขอเผยแพร่ข้อมูลผ่านเว็บไซต์ของหน่วยงานโรงพยาบาลสรรพสิทธิประสงค์  
ตามประกาศสำนักงานปลัดกระทรวงสาธารณสุข  
เรื่อง แนวทางการเผยแพร่ข้อมูลต่อสาธารณะผ่านเว็บไซต์ของหน่วยงาน พ.ศ. ๒๕๖๔  
สำหรับหน่วยงานในโรงพยาบาลสรรพสิทธิประสงค์

แบบฟอร์มการขอเผยแพร่ข้อมูลผ่านเว็บไซต์ของหน่วยงานในสังกัดสำนักงานปลัดกระทรวงสาธารณสุข

ชื่อหน่วยงาน : โรงพยาบาลสรรพสิทธิประสงค์

วัน/เดือน/ปี : ๒๘ ธันวาคม ๒๕๖๔

หัวข้อ : หน่วยงานมีการเปิดเผยข้อมูลข่าวสารที่เป็นปัจจุบัน

รายละเอียดข้อมูล (โดยสรุปหรือเอกสารแนบ)

๑. การวิเคราะห์ผลการจัดซื้อจัดจ้างและการจัดหาพัสดุประจำปีที่ผ่านมา (ปีงบประมาณ พ.ศ. ๒๕๖๔)

๒. แผนการจัดซื้อจัดจ้างและการจัดหาพัสดุประจำปี

๓. ผลการดำเนินการตามแผนการจัดซื้อจัดจ้างและการจัดหาพัสดุประจำปีประจำปี ตามรอบระยะเวลาที่กำหนดในกรอบแนวทาง

๔. ประกาศสำนักงานปลัดกระทรวงสาธารณสุขว่าด้วยแนวทางปฏิบัติงาน เพื่อตรวจสอบบุคลากรในหน่วยงานด้านการจัดซื้อจัดจ้าง พ.ศ. ๒๕๖๐ และแบบแสดง ความบริสุทธิ์ใจในการจัดซื้อจัดจ้างของหน่วยงานในการเปิดเผยข้อมูลความขัดแย้ง ทางผลประโยชน์ของหัวหน้าเจ้าหน้าที่

๕. แบบสรุปผลการจัดหาพัสดุในแต่ละรอบเดือน ปีงบประมาณ พ.ศ. ๒๕๖๕ (แบบ สขร. ๑)

Linkภายนอก .....

หมายเหตุ.....

ผู้รับผิดชอบการให้ข้อมูล

ทรงชัย เขียวขำ

(นายทรงชัย เขียวขำ)

ตำแหน่ง นักวิชาการพัสดุ

วันที่ ๒๘ เดือน ธันวาคม พ.ศ. ๒๕๖๔

ผู้อนุมัติรับรอง

ดนุภพ ศรศิลป์

(นายดนุภพ ศรศิลป์)

ตำแหน่ง รองผู้อำนวยการด้านตรวจสอบภายใน

วันที่ ๒๘ เดือน ธันวาคม พ.ศ. ๒๕๖๔

ผู้รับผิดชอบการนำข้อมูลขึ้นเผยแพร่

ทรงชัย เขียวขำ

(นายทรงชัย เขียวขำ)

ตำแหน่ง นักวิชาการพัสดุ

ตำแหน่ง วันที่ ๒๘ เดือน ธันวาคม พ.ศ. ๒๕๖๔