



กรมควบคุมโรค
Department of Disease Control



กรมควบคุมโรค
Department of Disease Control

การป้องกัน



ล้างมือบ่อยๆ



ทำความสะอาด
สิ่งของที่สัมผัส
เป็นประจำ



ปิดปากและจมูก
เมื่อไอ จาม



เลี่ยงการสัมผัส
ใบหน้า



เลี่ยงการใกล้ชิด
ผู้ป่วยและเด็กเล็ก



ไม่ ใช้
ของส่วนตัวร่วมกัน

โรคติดต่อทางเดินหายใจ จากเชื้อไวรัส RSV



ไวรัสนี้ยังไม่มีวัคซีนป้องกันและยารักษา ใช้การรักษาตามอาการเท่านั้น



กองโรคติดต่อทั่วไป
Division of Communicable Diseases



1422

สายด่วนกรมควบคุมโรค



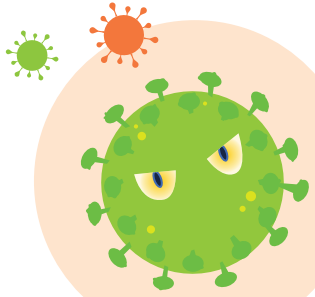
1422

สายด่วนกรมควบคุมโรค



กองโรคติดต่อทั่วไป
Division of Communicable Diseases

RSV (Respiratory Syncytial Virus)



เป็นเชื้อไวรัสที่ก่อให้เกิดโรคทางเดินหายใจ ระบาดหนักในช่วง ฤดูฝน - ฤดูหนาว มีอาการ คล้ายกับไข้หวัด แต่ก่อความรุนแรงถึงขั้น เสียชีวิตได้

การแพร่เชื้อ

ติดต่อโดยตรงผ่านสารคัดหลั่ง



น้ำมูก



น้ำลาย



เสมหะ



อาการ

- มีอาการคล้ายไข้หวัดธรรมดา
- เบื่ออาหาร เชื่องซึม
- มีเสมหะมาก
- หอบเหนื่อย หายใจเร็ว แรง
- หายใจมีเสียงหวีด
- ตัวเขียว

การรักษา RSV

ปัจจุบันยังไม่มียารักษาโรคติดเชื้อไวรัส RSV โดยเฉพาะ แต่ใช้วิธีการรักษาตามอาการ เช่น การให้ยาลดไข้ แก้ไอละลายเสมหะ ในเด็กที่มีเสมหะเหนียวมาก ต้องทำการพ่นยาขยายหลอดลมผ่านทางออกซิเจนละอองฝอย เคาะปอด จะช่วยลดความรุนแรงของอาการไอและอาการหายใจหอบเหนื่อยได้

