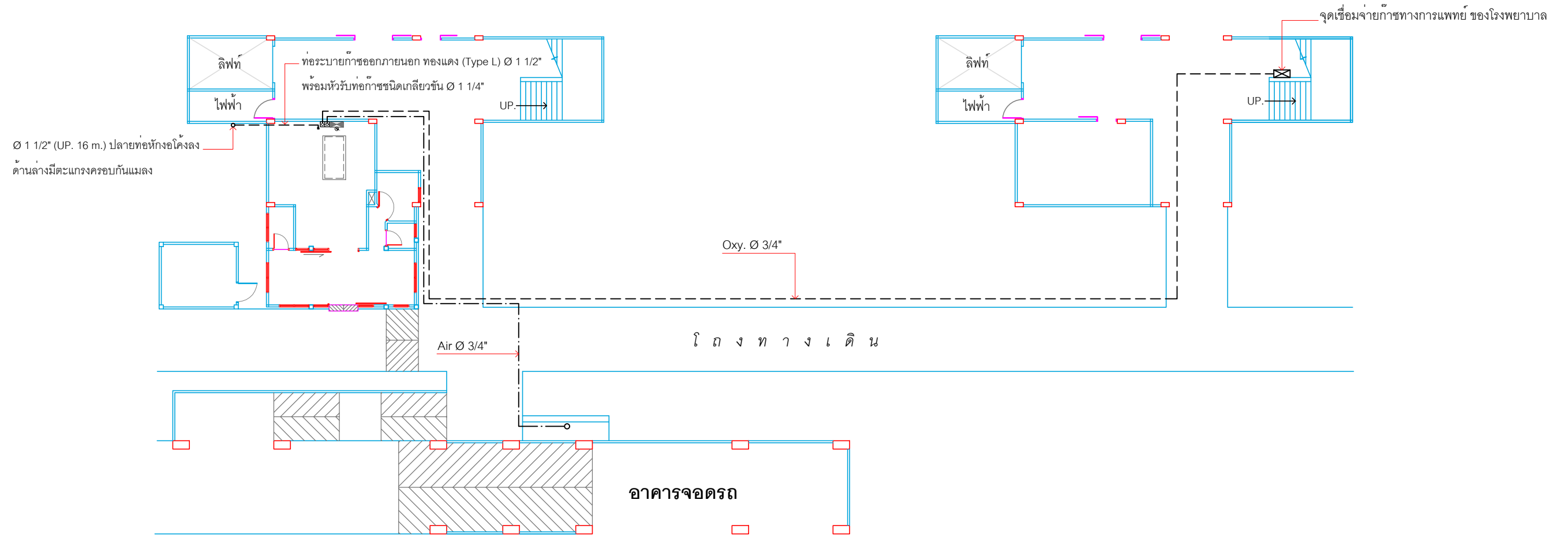



ตึก 4 ชั้น 1

ตึก 3 ชั้น 1



แปลนระบบเซ็นทรัลไปป์ไลน์
SCALE 1:200

งานซ่อมบำรุงและวิศวกรรม
ฝ่ายวิศวกรรมรักษา

โรงพยาบาลศรีสะเกษ
จังหวัดอุบลราชธานี

โครงการ : ปรับปรุงก่อสร้างห้องปรับแรงดันบรรยากาศสูง
สำรวจ / งานแบบ : นายวงศ์ วิรุฬบุตร
หัวหน้างาน : นายอลาด แสงดี
หัวหน้าฝ่าย : นางสาวพ็อนันท์ สุขลักษณะ
ผู้อนุญาต : นายแพทย์ลลิต ทองประยูร
ตรวจสอบแบบ : นายกฤษณะ สิงห์เรือง

เจ้าของโครงการ : กลุ่มงานโสต ศอ นาสิก
สถานที่ : อาคารผู้ป่วยใน (ตึก 4 ชั้น 1)

แสดงแบบ : แปลนระบบเซ็นทรัลไปป์ไลน์

แบบเลขที่ : 009/59
แผ่นที่/จำนวน 16/16