

# ข้อกำหนดรายละเอียดครุภัณฑ์ 1

## หมายเหตุ

1. แผ่น TOP, บัวหลังตู้, บัวบังไฟ, บัวคั่นกันน้ำ, แผ่นไม้ยึดปิดขาหน้าตู้ ให้ใช้เป็นแผ่นเดียวปิดตลอดแนวตู้ ความยาวมาตรฐานของผลิตภัณฑ์ ช่วงต่อของแผ่นให้ต่ออย่างเรียบร้อยถูกต้องตามหลักวิชาช่าง
2. ในกรณีที่ ครุภัณฑ์มี SINK ให้บุกระเบื้องขนาด 8"×8" ที่ผนังความยาวตลอดแนวตู้ สูงจรดใต้ตู้แขวน หรือ 40 ซม. สำหรับตู้ที่พื้นไม่มีตู้แขวน (เลือกใช้เฉพาะกล่อง)
3. ให้ปิดแผงด้วยตู้ทุกชุดตามแบบขยาย
4. ให้ได้มีจับหรือมุกมุมเฉลี่ยทุกช่วงบานตู้ หรือตามตำแหน่งที่กำหนดให้ขณะก่อสร้าง
5. ขนาดของครุภัณฑ์ที่แสดงในแบบเป็นขนาดโดยประมาณ ครุภัณฑ์ที่จะดำเนินการติดตั้งทุกชิ้น ให้วัดขนาดจากถาดจริงที่จริง ครุภัณฑ์ที่ยึดตัวที่นำมาติดตั้งภายหลัง เช่น ตู้เย็น โถงท่อกับ ฯลฯ ให้วัดขนาดจริงแล้วดำเนินการก่อสร้างครุภัณฑ์ตามแบบ
6. อุปกรณ์ภายในห้องทดลอง(LAB) เช่น ละติจูดอย่าง-อุปกรณ์ชักลิ้น (P-TRAP) ก๊อกน้ำ ให้ใช้ชนิดทนกรด-ด่าง โดยนำตัวอย่างเลนอะคะกรวมการเพื่ออนุมัติ
7. ตัวอย่างที่เกี่ยวข้องงานครุภัณฑ์ทุกชนิด ต้องผ่านความเห็นชอบ จากคณะกรรมการ หรือ มีมติมหาชน ก่อนดำเนินการติดตั้ง และต้องปฏิบัติตามรูปแบบวิธีช่างที่ถูกต้อง ให้ปราณีตเรียบร้อย
8. ครุภัณฑ์ทุกชุดต้องผลิตได้ตามมาตรฐานของบริษัทผู้ผลิต

## รายการอ้างอิง

1. อ้างแลนแลนชนิด 1 หลุม พร้อมที่หักมุม EES 8X4 ขนาด 43.5×86 ซม. ลึก 15 ซม. ของ BLANCO, TEKA หรือเทียบเท่า และ อุปกรณ์ชักลิ้น(P-TRAP) ของเหลืองสุขโครเมียม ก๊อกน้ำ รุ่น Z 45084 เหล็กชุบโครเมียม ของ SMEG, TEKA หรือเทียบเท่า
2. อ้างแลนแลน 2 หลุม พร้อมที่หักมุม EZS 12X4-2 ขนาด 43.5×123.5 ซม. ลึก 15 ซม. ของ BLANCO, TEKA หรือเทียบเท่า และ อุปกรณ์ชักลิ้น(P-TRAP) ของเหลืองสุขโครเมียม ก๊อกน้ำ รุ่น Z 45084 เหล็กชุบโครเมียม ของ SMEG, TEKA หรือเทียบเท่า
3. อ้างเคลือบผิวของบานเคาน์เตอร์ขนาด 20"ขอบบาง 17"×20"×9" รุ่น C5201, ฟังบนเคาน์เตอร์ขนาด 24"ขอบบาง 19"×24"×10" รุ่น C-5241 ของ COTTO หรือเทียบเท่า หรือละติจูดอย่าง และอุปกรณ์ชักลิ้นชนิด P-TRAP ของเหลืองสุขโครเมียม ก๊อกน้ำกานยาว ชนิดปิดด้วยข้อกดอก
4. อ้างและอุปกรณ์ที่ใช้ในห้องทดลอง (LAB) ตามกำหนดไว้ในแบบ

## รายละเอียดอุปกรณ์และกฎแฉลอคที่ใช้ในการประกอบตู้

1. การประกอบตัวตู้ ใช้เคียวไม่มี ยึดประกอบแบบถอดไม่ได้ และเพิ่มความแข็งแรงด้วยการยิงลวด DIRECTA
2. TOP พาร์ติเคิลบอร์ด ชนิดกันน้ำหนา 38 มม. และมีพาร์ติเคิลบอร์ด หนา 25 มม. บุด้วยลามิเนท หนา 0.8 มม. ชนิดตัดโค้งได้ ด้วยระบบ HIGH PRESSURE ของ WINSONART, SIAM PERSTOP, SIAM WOODLAND หรือเทียบเท่า
3. บานทับ, บานเกล็ด, บานกรอบกระจก, หน้าบานลิ้นชัก พาร์ติเคิลบอร์ด หนา 19 มม. ขอบมนโค้ง ด้านหน้าบุผิวด้วยลามิเนท หนา 0.8 มม. ชนิดตัดโค้งได้ สีและลายเลือกเฉพาะก่อสร้าง ด้านหลังบุด้วยลามิเนท หนา 0.8 มม. สีขาว ด้วยระบบ HIGH PRESSURE ทั้งสองด้าน ของ WINSONART, SIAM PERSTOP, SIAM WOODLAND หรือเทียบเท่า
4. บานพับตู้ทั้งหมดเป็นโลหะชุบโครเมียมหรือชุบโครเมียม มีลูปรับในตัวเปิดได้ 110 องศา NO.316.30.500, NO.316.50.502 ของ HAFELE หรือ รุ่น EUROMAT 733 ของ HETTICH, BLUM หรือเทียบเท่า
5. บานพับข้อกดอก สำหรับบานเปิดขึ้นทำด้วยโลหะหรืออลูมิเนียมอย่างดี NO.373.73.710, NO.373.73.701 ของ HAFELE หรือ รุ่น HT HZ LIFT ของ HETTICH, BLUM หรือเทียบเท่า
6. จางเลื่อน สำหรับบานเลื่อนกระจก จางเลื่อนอลูมิเนียมพร้อมมุกมุมเฉลี่ยที่จางของอลูมิเนียม NO.405.82.251 หรือ 405.81.010 ของ HAFELE, HETTICH, BLUM หรือเทียบเท่า
7. จางลิ้นชัก ทั่วไปเป็นโลหะเคลือบอีพ็อกซี่สีขาขาว NO.423.36.462, NO.423.36.514, NO.423.36.569 ของ HAFELE หรือ รุ่น HTR 402/45, HTFR 402/50, HTFR 402/55 ของ HETTICH, BLUM หรือเทียบเท่า
8. จางแขวนเคลือบอะครีลิกหรือพลาสติกพร้อมขาของปลาโยทอ NO.803.33.722, NO.801.10.229 ของ HAFELE หรือ รุ่น SIOV 30/15, HTSL 322D ของ HETTICH, BLUM หรือเทียบเท่า
9. มือจับ บุ่มเซรามิค, ตัวซีมี, ตัวซีเหล็กชุบโครเมียม ของ HAFELE, HETTICH, BLUM หรือเทียบเท่า
10. อุปกรณ์ปุ่มรับขึ้น ทำด้วยโลหะชุบโครเมียม NO.282.27.401 ของ HAFELE หรือ รุ่น HT SAFETY ของ HETTICH, BLUM หรือเทียบเท่า
11. อุปกรณ์สำหรับแขวนตู้ติดผนังอย่างดี ลามารอลปรับได้จากภายในตู้ NO.290.00.701 ของ HAFELE, HETTICH, BLUM หรือเทียบเท่า
12. ขอบตัวตู้ ติดด้วยก้านกระแทกหน้าบานโดยรอบขอบตู้ ของ HAFELE, HETTICH, BLUM หรือเทียบเท่า
13. กุญแจล็อคลิ้นชักและบานตู้เสมอขอบ ทำด้วยโลหะชุบโครเมียม NO.232.26.621 ของ HAFELE, HETTICH, BLUM หรือเทียบเท่า
14. กุญแจล็อคบานตู้ทับขอบ ทำด้วยโลหะชุบโครเมียม NO.219.20.601 ของ HAFELE หรือ รุ่น SI 950 H/S ของ HETTICH, BLUM หรือเทียบเท่า
15. กลอนล็อคบานตู้เสมอขอบ NO.251.02.103 ของ HAFELE หรือ รุ่น HT BLOT 375 ของ HETTICH, BLUM หรือเทียบเท่า
16. กุญแจล็อคลิ้นชัก ชนิดล็อคตลอด NO.237.48.601 และ 237.10.018 ของ HAFELE, HETTICH, BLUM หรือเทียบเท่า
17. ช่องระบายอากาศของบานเกล็ดให้ใช้ VENTILATION GRILL (PLASTIC) NO.571.55.343, NO.571.55.549 ของ HAFELE, HETTICH, BLUM หรือเทียบเท่า

## รายละเอียดการอ่านรหัส

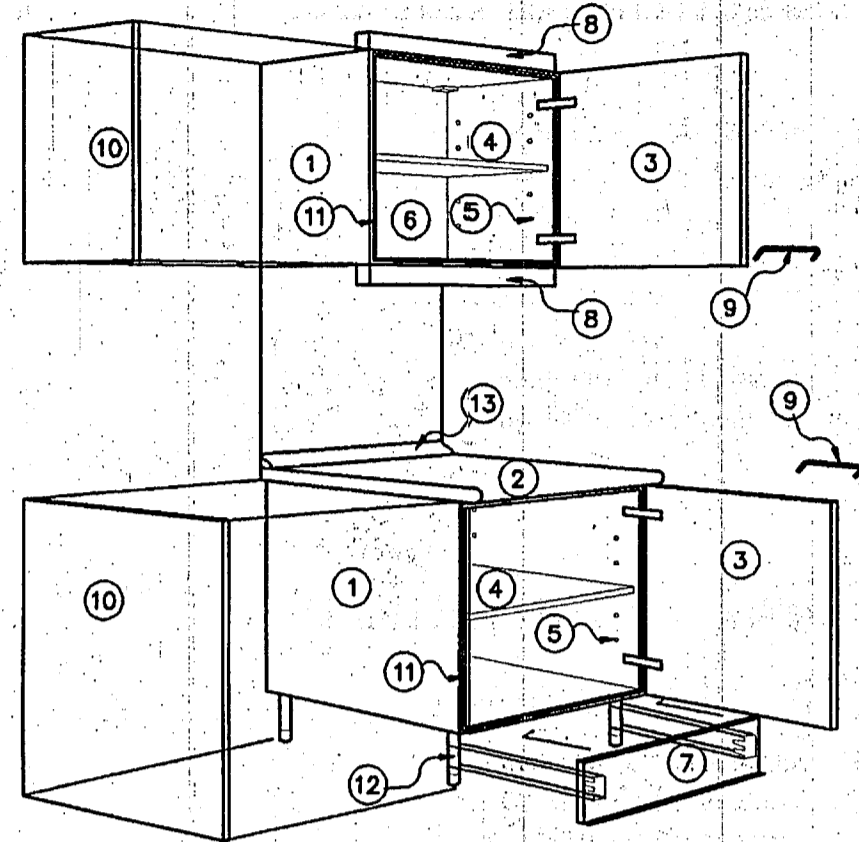
1	2	3	4	5
---	---	---	---	---

ข้อที่ 5 ถ้าเป็นตัวเลขหมายถึงจำนวนของบาน ถ้าเป็นตัวอักษรหมายถึงลักษณะของบาน

ข้อที่ 3-4 ตัวเลขแสดงความกว้าง

ข้อที่ 1-2 ตัวอักษรย่อแสดงลักษณะของตู้ มีรายละเอียดดังนี้

B	= BASE UNIT	ตู้วางพื้น
BD	= BASE DRAWER UNIT	ตู้ลิ้นชัก
BS	= SINK BASE UNIT	ตู้ซิงค์
BC	= BASE CORNER UNIT	ตู้วางพื้นมุม
BO	=	ตู้วางพื้นลิ้น
W	= WALL UNIT	ตู้แขวนผนัง
WO	=	ตู้แขวนผนังลิ้น
TL	= TALL LOCKER UNIT	ตู้ลิ้นล็อคเกอร์
K	=	บานเกล็ด
G	= GLASS	บานกระจก
D	= DOOR	หน้าบาน
DS	= DESK	โต๊ะ
DC	= DESK COMPUTER	โต๊ะพร้อมเบ้าวาง KEY BOARD
T	= TALL UNIT	ตู้สูง
TO	=	ตู้สูงลิ้น
SL	= SEAL	แผ่นปิด



## รายละเอียดครุภัณฑ์

1. ตัวตู้ โครงไม้เนื้อแข็ง (ไม้จำปา, ไม้ลาย, ไม้ตะแบก) ขนาด 12×45 มม. แบบร้อย อบแห้งทำเป็นโครง อกด้วยไม้เนื้อแข็ง 4 มม. บุทับด้วยลามิเนท สีขาวทั้งลองด้าน ส่วนที่เห็นโครงให้ปิดขอบด้วย PVC หนา 2 มม. สีขาว (EDGE BANDING) โดยกรรมวิธีผ่านความร้อน หรือ ปิดขอบด้วยไม้จริงทำสีขาว ความหนาโดยรวมของแผ่นไม้ไม่น้อยกว่า 18 มม.
2. แผ่น TOP พาร์ติเคิลบอร์ด ชนิดกันน้ำ หนา 38 มม. และ 25 มม. ขอบมนโค้ง บุผิวด้วยลามิเนท หนา 0.8 มม. ชนิดตัดโค้งได้ ด้วยระบบ HIGH PRESSURE
3. หน้าบาน ะ
  - 3.1 บานทับ/หน้าบานลิ้นชัก พาร์ติเคิลบอร์ด หนา 19 มม. ขอบมนโค้ง ด้านหน้าบุผิวด้วยลามิเนท หนา 0.8 มม. ชนิดตัดโค้งได้ สีและลายเลือกเฉพาะก่อสร้าง ด้านหลังบุด้วยลามิเนท หนา 0.8 มม. สีขาว ด้วยระบบ HIGH PRESSURE ทั้งสองด้าน ปิดขอบบนล่างด้วย PVC หนา 3 มม. (EDGE BANDING) โดยกรรมวิธีผ่านความร้อน
  - 3.2 บานเกล็ด พาร์ติเคิลบอร์ด หนา 19 มม. ขอบมนโค้ง ด้านหน้าบุผิวด้วยลามิเนท หนา 0.8 มม. ชนิดตัดโค้งได้ สีและลายเลือกเฉพาะก่อสร้าง ด้านหลังบุด้วยลามิเนท หนา 0.8 มม. สีขาว ด้วยระบบ HIGH PRESSURE ทั้งสองด้าน ปิดขอบบนล่างด้วย PVC หนา 3 มม. (EDGE BANDING) โดยกรรมวิธีผ่านความร้อน เจาะเป็นช่องฝัง VENTILATION GRILL (PLASTIC) ขนาด 68×227×60 มม. สีเลือกเฉพาะก่อสร้าง ภายในกรวยด้วยตาข่าย PVC. กันแมลง
  - 3.3 บานกรอบกระจก พาร์ติเคิลบอร์ด หนา 19 มม. ขอบมนโค้ง ด้านหน้าบุผิวด้วยลามิเนท หนา 0.8 มม. ชนิดตัดโค้งได้ สีและลายเลือกเฉพาะก่อสร้าง ด้านหลังบุด้วยพลาติกลามิเนท หนา 0.8 มม. สีขาว ด้วยระบบ HIGH PRESSURE ทั้งสองด้าน ปิดขอบบนล่างด้วย PVC หนา 3 มม. (EDGE BANDING) โดยกรรมวิธีผ่านความร้อน เจาะเป็นช่องบานปิดกั้นจากไหล หนา 5 มม. เ็นด้วยไม้จริงโดยรอบ พ่นสีเหมือนกรอบบาน
  - 3.4 บานเลื่อนกระจกใส กระจกใสหนา 6 มม. ลบขอบมุมโดยรอบ ใช้จางเลื่อนอลูมิเนียมชนิดลูกปืน มีกุญแจล็อคดี
4. ชั้นติดตายและชั้นรับระดับ โครงไม้เนื้อแข็ง (ไม้จำปา, ไม้ลาย, ไม้ตะแบก) ขนาด 19×45 มม. แบบร้อย อบแห้งทำเป็นโครง อกด้วยไม้เนื้อแข็ง 4 มม. บุทับด้วยลามิเนท สีขาวทั้งลองด้าน ส่วนที่เห็นโครงให้ปิดขอบด้วย PVC หนา 2 มม. สีขาว (EDGE BANDING) โดยกรรมวิธีผ่านความร้อน หรือ ปิดขอบด้วยไม้จริงทำสีขาว ปิดขอบด้วยไม้จริงทำสีขาว ความหนาโดยรวมของแผ่นไม้ไม่น้อยกว่า 18 มม.
5. บุ่มรับพื้นโลหะชุบโครเมียม
6. แผ่นหลังตู้ ไม้เนื้อแข็ง 4 มม. ปิดผิวด้วย PVC แบบหนา สีขาว ทั้งลองด้าน ไม่ร้อยต่อ
7. ไม้ปิดขาตู้ ไม้เนื้อแข็ง 10 มม. ชนิดกันน้ำ บุผิวด้วยลามิเนท หนา 0.8 มม. เปิดด้วยความระมัดระวังได้ และมี PVC รองที่ขอบด้านล่าง เพื่อป้องกันความชื้นและการซึมผ่านของน้ำ
8. บัวหลังตู้และบัวบังไฟ ไม้ MDF ขนาด 4×5 ซม. ห่อด้วยเมลามีนเรซินฟิล์ม (MELAMINE RESIN FILM)
9. มือจับ บุ่มเซรามิค, ตัวซีมี, ตัวซีเหล็กชุบโครเมียม ของ HAFELE, HETTICH, BLUM หรือเทียบเท่า
10. ในกรณีที่บานข้างของครุภัณฑ์ที่ยึดส่วนที่ลามารอลมองเห็นได้ ให้ปิดด้วยแผงปิดตัวตู้ตู้ไม้พาร์ติเคิลบอร์ด หนา 16 มม. บุด้วยลามิเนทสีเหมือนหน้าบาน ลบมุมมน ติดขอบด้วย PVC หนา 3 มม. (EDGE BANDING) โดยกรรมวิธีผ่านความร้อน ขนาดตามด้านข้างของครุภัณฑ์นั้นๆ
11. ยางกันกระแทกและกันแมลง หน้าบานเปิด ติดโดยรอบขอบตู้
12. ขาดูพลาติกปรับรับระดับได้ ความสูงประมาณ 10-15 ซม. รับน้ำหนักได้ไม่น้อยกว่า 50 กก./ขา (ในกรณีที่ตู้มีความยาว 0.80 ม. ขึ้นไปให้เพิ่มขาเป็น 5 ขา)
13. บัวคั่นกันน้ำ PVC หนา 4 มม. (ในกรณีที่ TOP เป็นหินแกรนิต ให้ใช้หินแกรนิตชนิดเดียวกับ TOP บุที่ผนังเป็นบัวกันน้ำ สูง 10 ซม. หรือมียะเยาะขอบลบบม ตลอดแนวทุกด้านที่ติดตั้ง)
14. SEAL แผ่นปิด ไม้พาร์ติเคิลบอร์ด หนา 16 มม. เคลือบด้วยเมลามีน สีขาวทั้งลองด้าน ปิดทับด้วยไม้พาร์ติเคิลบอร์ด หนา 19 มม. บุผิวด้วยลามิเนท หนา 0.8 มม. สีเหมือนหน้าบาน
15. กล่องลิ้นชัก ไม้เนื้อแข็ง 15 มม. บุทับด้วยลามิเนท สีขาวทั้งลองด้าน ส่วนที่เห็นโครงให้ปิดขอบด้วย PVC หนา 2 มม. สีขาว (EDGE BANDING) โดยกรรมวิธีผ่านความร้อน หรือ ปิดขอบด้วยไม้จริงทำสีขาว

## กองแบบแผน

กรมส่งเสริมการค้าระหว่างประเทศ

กระทรวงพาณิชย์

นางสาว อารกานต์ นุรักษ์

โรงพยาบาล 50 พรรษา

มหาวิทยาลัยราชภัฏ

บ้านลาดกุด ไทรน้อย อ.เมือง

จ.อุบลราชธานี

ช่างเขียนค่าเฉลี่ย

บริหารส่วนแทน

สถาปนิก

วิศวกรโยธา

ช่างทาสี

ช่างทาสี

ช่างทาสี

ช่างทาสี

ช่างทาสี

ช่างทาสี

ช่างทาสี

ช่างทาสี

ช่างทาสี

ช่างทาสี

ช่างทาสี

ช่างทาสี

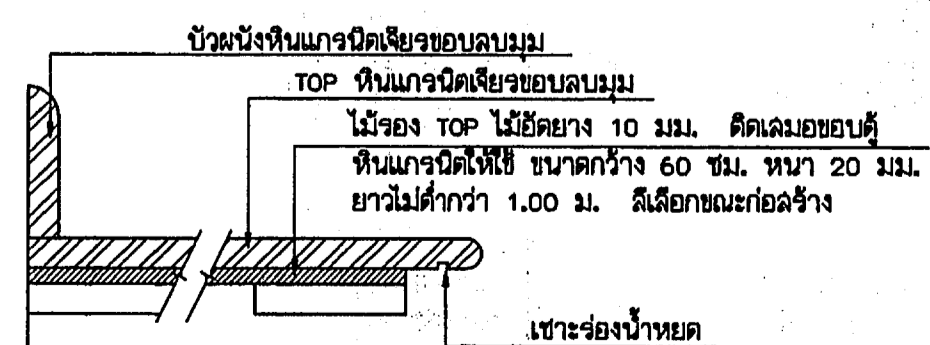
ช่างทาสี

ช่างทาสี

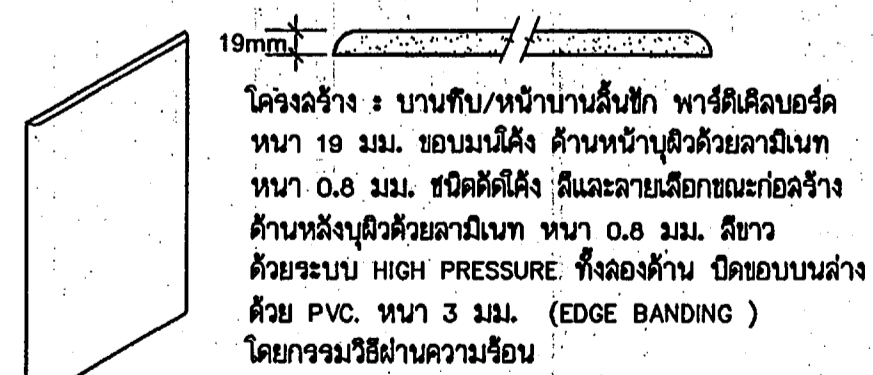
## ข้อกำหนดรายละเอียดครุภัณฑ์ 2

ตู้พื้น				ตู้แขวน				ตู้สูง							
ความสูง 81.5 ซม. (ขาตู้ 15 ซม. + ตัวตู้ 62.5 ซม. ลึก 55 ซม. + TOP ลึก 60 ซม.)				ความสูง 60 ซม. ลึก 34 ซม.				ความสูง 2.00 ม. ตู้บนลึก 40 ซม. ตู้ล่างลึก 55 ซม.				ความสูง 2.00 ม. ลึก 40 ซม.			
แบบ	วัสดุ	ความยาว(ซม.)	รายละเอียด	แบบ	วัสดุ	ความยาว(ซม.)	รายละเอียด	แบบ	วัสดุ	ความยาว(ซม.)	รายละเอียด	แบบ	วัสดุ	ความยาว(ซม.)	รายละเอียด
	B 30 B 40 B 50	30 40 50	ตู้บานเปิดทึบ 1 บาน ชั้นปรับระดับ 1 ชั้น		W 30 W 40 W 50 W 60	30 40 50 60	ตู้แขวนบานเปิดทึบ 1 บาน ชั้นปรับระดับ 1 ชั้น		T 50 A	50	ตู้สูง ด้านบนบานเปิดกระจกใส 1 บาน ชั้นปรับระดับ 2 ชั้น ด้านล่างบานเปิดทึบ 1 บาน ชั้นปรับระดับ 1 ชั้น		T 80 E T 100 E	80 100	ตู้สูง ด้านบนบานเปิดกระจกใส 2 บาน ชั้นปรับระดับ 2 ชั้น ด้านล่างบานเปิดทึบ 2 บาน ชั้นปรับระดับ 1 ชั้น
	BD 40 BD 50 BD 60	40 50 60	ตู้บานเปิดทึบ 1 บาน ชั้นปรับระดับ 1 ชั้น ลิ้นชักบน 1 ชั้น ติดกุญแจทั้งลิ้นชักและบานตู้		W 40 G W 50 G	40 50	ตู้แขวนบานเปิดกระจกใส 1 บาน ชั้นปรับระดับ 1 ชั้น		T 80 A T 100 A	80 100	ตู้สูง ด้านบนบานเปิดกระจกใส 2 บาน ชั้นปรับระดับ 2 ชั้น ด้านล่างบานเปิดทึบ 2 บาน ชั้นปรับระดับ 1 ชั้น		T 80 EE T 100 EE	80 100	ตู้สูง ด้านบนบานเปิดกระจกใส 2 บาน ชั้นปรับระดับ 2 ชั้น ด้านล่างบานเปิดทึบ 2 บาน ชั้นปรับระดับ 1 ชั้น
	BD 40 C	40	ลิ้นชักบน 1 ชั้น ชั้นโครงเลื่อน 1 ชั้น (วางเครื่องคอมพิวเตอร์ CPU.) ติดกุญแจลิ้นชัก เจาะช่องจอบด้วยฝาพลาสติก สำหรับคืนสายอุปกรณ์เชื่อมต่อ COMPUTER		WC 60/70 WC 60/80 WC 60/90	D30 D40 D50	ตู้แขวนเข้ามุมบานเปิดทึบ 1 บาน ชั้นปรับระดับ 1 ชั้น		T 50 B	50	ตู้สูง ด้านบนบานเปิดทึบ 1 บาน ชั้นปรับระดับ 2 ชั้น ด้านล่างบานเปิดทึบ 1 บาน ชั้นปรับระดับ 1 ชั้น	ความสูง 2.00 ม. ลึก 55 ซม.			
	B 80 B 90 B 100	80 90 100	ตู้บานเปิดทึบ 2 บาน ชั้นปรับระดับ 1 ชั้น		W 80 W 90 W 100	80 90 100	ตู้แขวนบานเปิดทึบ 2 บาน ชั้นปรับระดับ 1 ชั้น		T 80 B T 100 B	80 100	ตู้สูง ด้านบนบานเปิดทึบ 2 บาน ชั้นปรับระดับ 2 ชั้น ด้านล่างบานเปิดทึบ 2 บาน ชั้นปรับระดับ 1 ชั้น		TL 40 TL 50	40 50	ตู้สูง ด้านบนบานเปิดทึบ 1 บาน ชั้นปรับระดับ 1 ชั้น พร้อมจากแขวนผ้า ด้านล่างบานเปิดทึบ 1 บาน ชั้นปรับระดับ 1 ชั้น พร้อมจากแขวนผ้า
	B 80 A B 90 A B 100 A	80 90 100	ตู้บานบานเลื่อนทึบ 2 บาน ชั้นปรับระดับ 1 ชั้น		W 80 G W 90 G W 100 G	80 90 100	ตู้แขวนบานเปิดกระจกใส 2 บาน ชั้นปรับระดับ 1 ชั้น		T 80 C T 100 C	80 100	ตู้สูง ด้านบนบานเปิดทึบ 2 บาน ชั้นปรับระดับ 2 ชั้น ด้านล่างบานเลื่อนทึบ 2 บาน ชั้นปรับระดับ 1 ชั้น		T 80 F T 100 F	80 100	ตู้สูง บานเปิดทึบ 2 บาน ภายในชั้นติดคาน 1 ชั้น พร้อมจากแขวนผ้า
	BS 80 BS 90 BS 100	80 90 100	ตู้ตั้งบานเปิดบานเกล็ด 2 บาน แผ่นหลังตั้งสูง 2 ฟุต ไม่มีชั้นปรับระดับ		W 80 GA W 90 GA W 100 GA	80 90 100	ตู้บานเลื่อนกระจกใส 2 บาน ชั้นปรับระดับ 1 ชั้น		T 80 D T 100 D	80 100	ตู้สูง ด้านบนบานเลื่อนกระจกใส 2 บาน ชั้นปรับระดับ 2 ชั้น ด้านล่างบานเปิดทึบ 2 บาน ชั้นปรับระดับ 1 ชั้น		T 80 FF T 100 FF	80 100	ตู้สูง ด้านบนบานเปิดทึบ 2 บาน ภายในชั้นติดคาน 1 ชั้น ชั้นปรับระดับ 1 ชั้น พร้อมจากแขวนผ้า
	BC 80/90 BC 80/100 BC 100/110	D30 D40 D50	ตู้เข้ามุมบานเปิดทึบ 1 บาน ชั้นปรับระดับ 1 ชั้น						T 80 DD T 100 DD	80 100	ตู้สูง ด้านบนบานเลื่อนกระจกใส 2 บาน ชั้นปรับระดับ 2 ชั้น ด้านล่างบานเลื่อนทึบ 2 บาน ชั้นปรับระดับ 1 ชั้น				
	BD 403 BD 503	40 50	ลิ้นชักลึก 2 ชั้น ลิ้นชักใหญ่ 1 ชั้น ติดกุญแจเซตล็อคคดออก												
ความสูง 81.5 ซม. (ขาตู้ 15 ซม. + ตัวตู้ 62.5 ซม. ลึก 40 ซม. + TOP ลึก 60 ซม.)															
	B 90 K	90	ตู้บานเปิดบานเกล็ด 2 บาน ชั้นวางของเท้า 1 ชั้น												

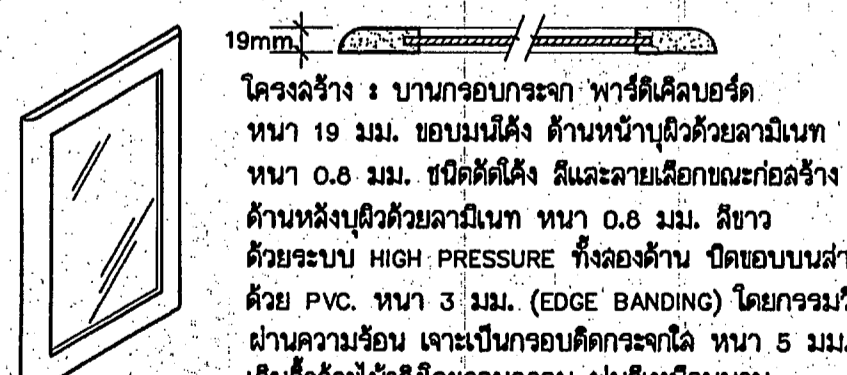
### แบบขยาย TOP ทึบแกรนิต



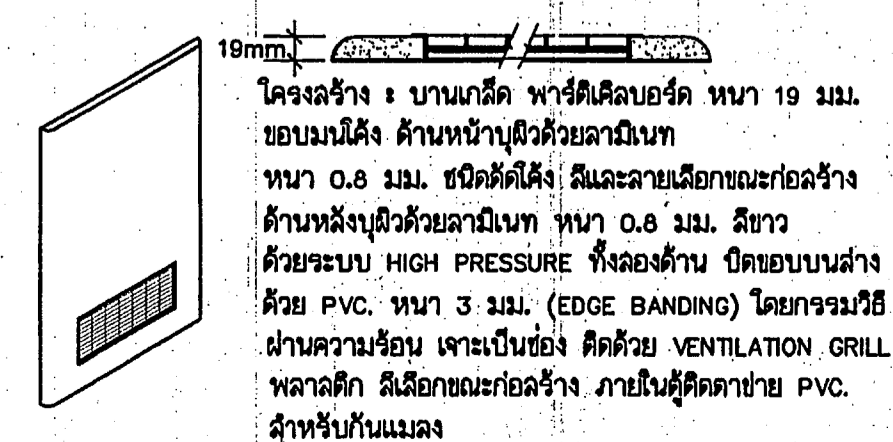
### แบบขยายบานทึบ



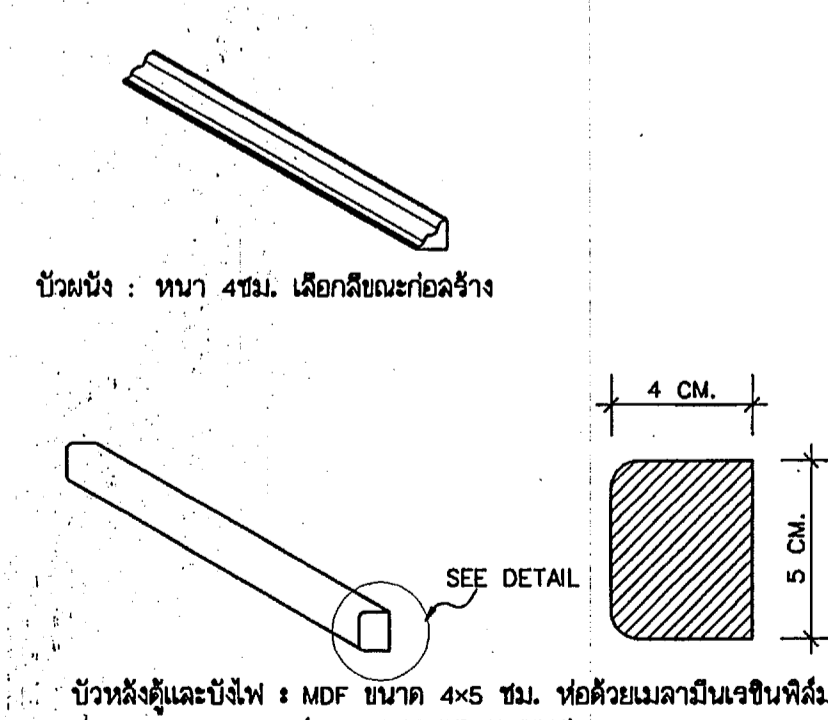
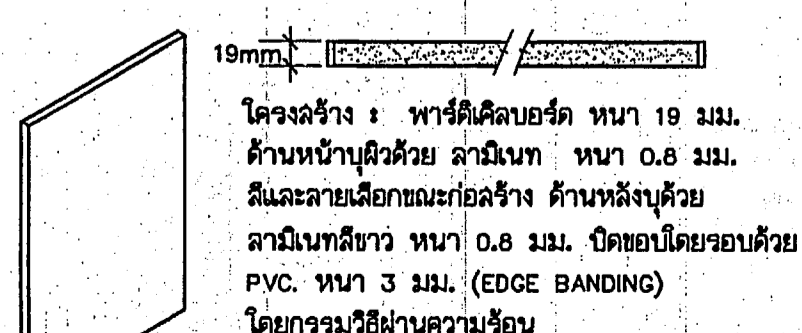
### แบบขยายบานกรอบกระจก



### แบบขยายบานเกล็ด



### แบบขยายบานเลื่อนทึบ



\*\*\* ให้ผู้รับจ้างจัดทำ SHOP DRAWING  
ครุภัณฑ์ทุก F พร้อมทั้งนำตัวอย่างสีและลาย  
ให้คณะกรรมการหรือมีพนักงานเจ้าของแบบ  
พิจารณาก่อนการดำเนินการติดตั้ง \*\*\*

**กองแบบแผน**  
กรมส่งเสริมการเกษตร  
กระทรวงการเกษตร

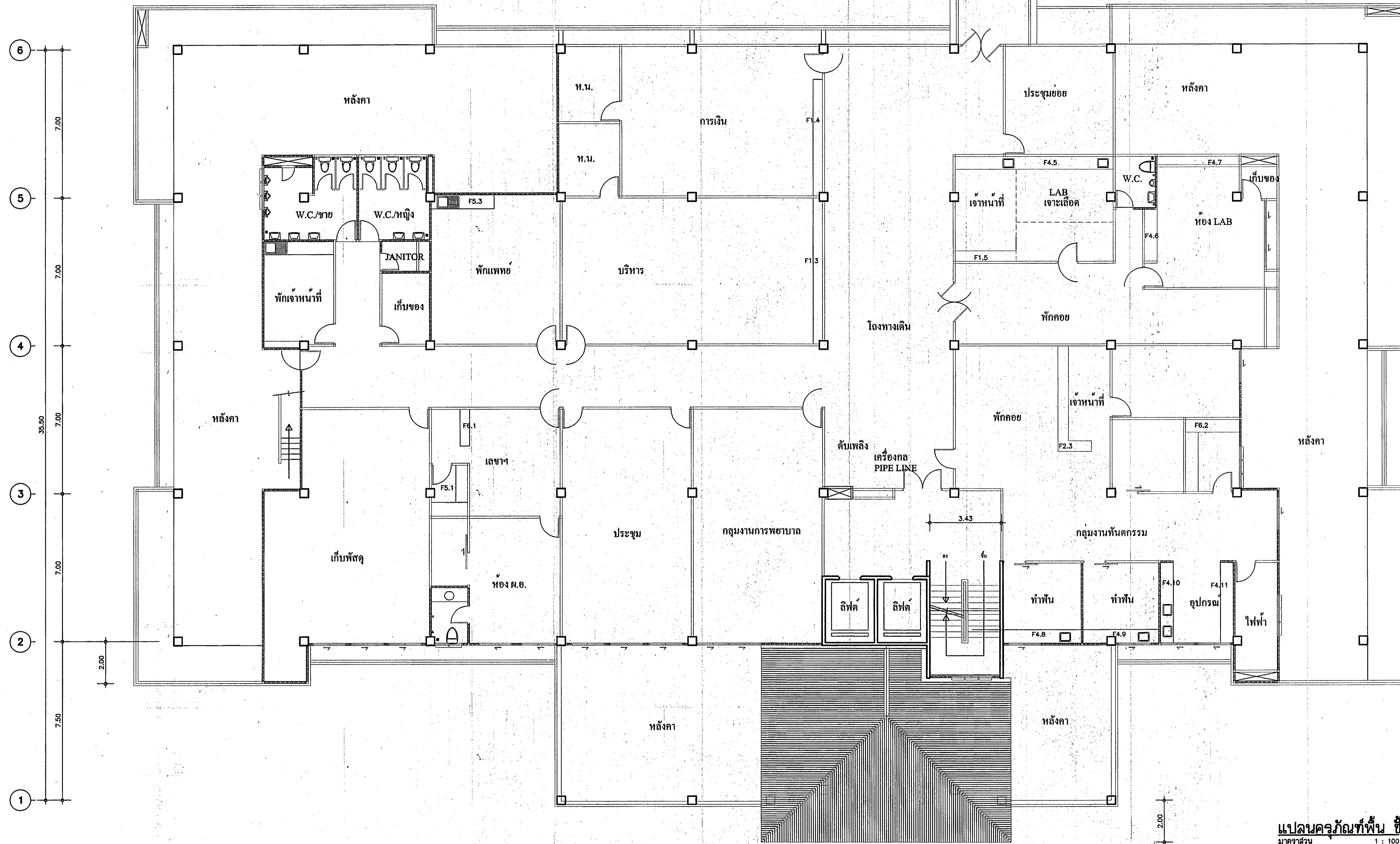
แผนก อาคารผู้ป่วยเอก-อุบัติเหตุ  
โรงพยาบาล 50 พรรษา  
มหาวิทยาลัยราชภัฏ  
บ้านปลาดุก ต.ไทรน้อย อ.เมือง  
จ.อุบลราชธานี

นางเนติพร ช่างศิลป์  
บริหาร ขบวนการ  
สถาปนิก  
วิวัฒน์ ไชยวัฒน์  
วิศวกรโยธา  
กัณฑ์ สุทธิธรรม  
ผู้ควบคุม  
กานต์ ไชยวัฒน์  
วิศวกรโยธา  
วิศวกรโยธา  
ดร.กมล ธรรมธาดา  
วิศวกรโยธา  
ประจวบ กุ่มศรี  
วิศวกรโยธา  
กัณฑ์ สุทธิธรรม  
กัณฑ์ สุทธิธรรม  
ท.กมล ช่างศิลป์  
วิศวกรโยธา  
วิวัฒน์ ไชยวัฒน์  
วิศวกรโยธา  
กัณฑ์ สุทธิธรรม  
กัณฑ์ สุทธิธรรม  
และแบบ ครุภัณฑ์

ข้อกำหนดรายละเอียดครุภัณฑ์ 2

เลขที่ 9893  
วันที่ 1-03/12  
จำนวน 108  
หน้า

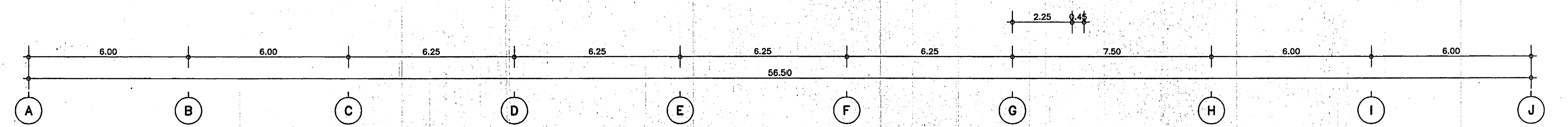




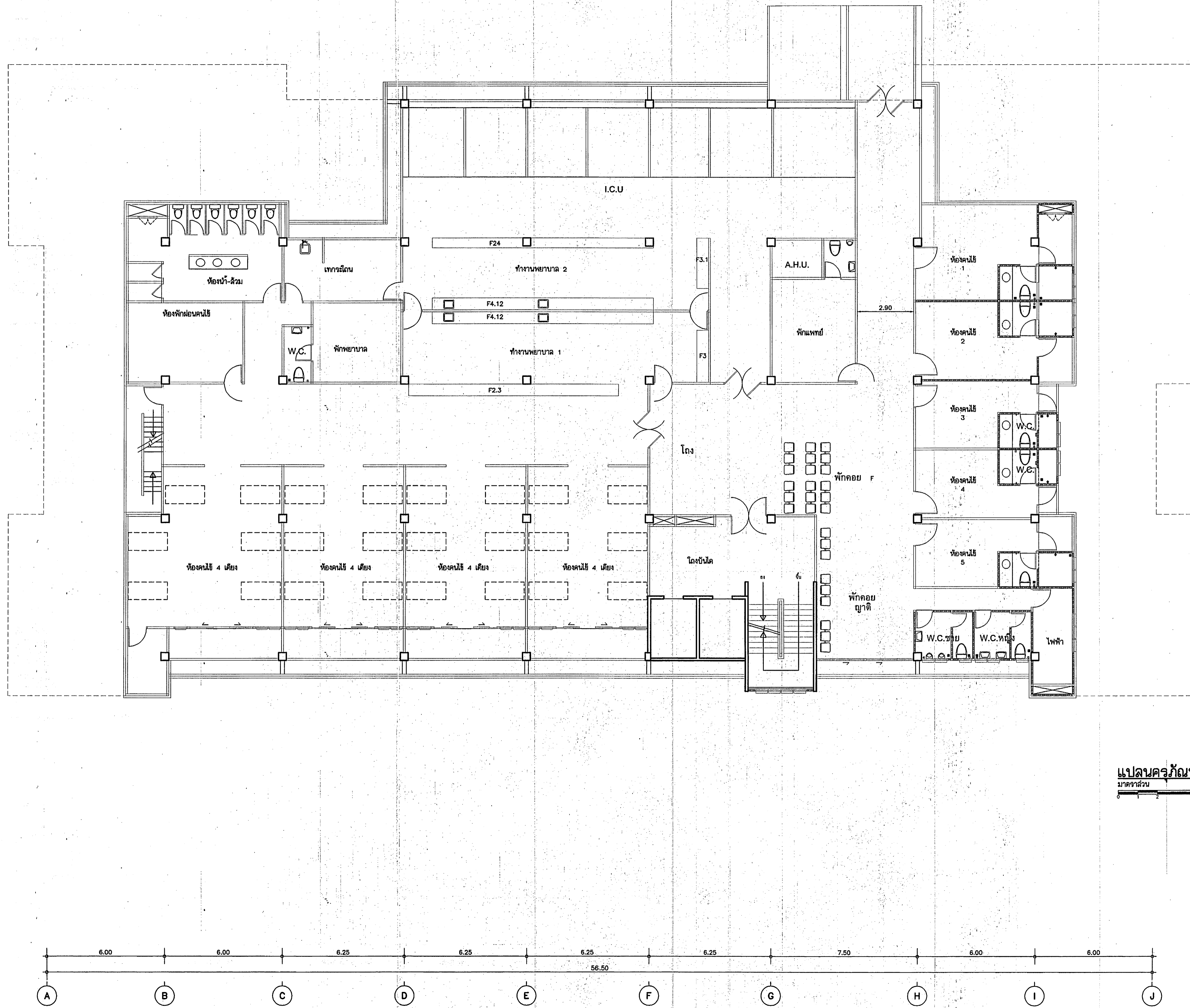
แปลนครุภัณฑ์พื้น ชั้นที่ 2  
 มาตรฐาน 1 : 100

<b>กองแบบแผน</b>	
กรมสนับสนุนบริการสุขภาพ กระทรวงสาธารณสุข	
แพทย์ อาคารผู้ป่วยนอก-อุบัติเหตุ โรงพยาบาล 50 พรรษา มหาวิทยาลัยราชภัฏ บ้านปลาดุก ต.ไผ่ล้อม อ.เมือง จ.อุบลราชธานี	
ช่างเขียน/ช่างศิลป์	
ผู้อำนวยการแผนก	
สถาปนิก	
วิศวกรโยธา	
ช่างกล/ช่างเครื่อง	
นักวิชาการ	
กำกับ/บริหาร	
ช่างไฟฟ้า	
ตรวจ/เขียนแบบ/ช่างเขียน/ช่างเขียนแบบ	
วิศวกรเครื่องกล	
ประจวบ/ประจวบ	
ช่างช่างศิลป์	
กำกับ/ช่างเขียน/ช่างเขียน	
พ.ศ. ๒๕๖๓/๒๕๖๓	
วิศวกรโยธา	
ช่างเขียน/ช่างเขียน	
กำกับ/ช่างเขียน	
มาตรฐาน	
แสดงแบบ	ครุภัณฑ์

แปลนครุภัณฑ์พื้นชั้นที่ 2	
แผนแบบ/แผนเขียน	วันที่ 1-05/12
<b>9893</b>	จำนวน 108
แก้ไขแบบ	



6  
7.00  
5  
7.00  
4  
7.00  
3  
7.00  
2  
7.50  
1

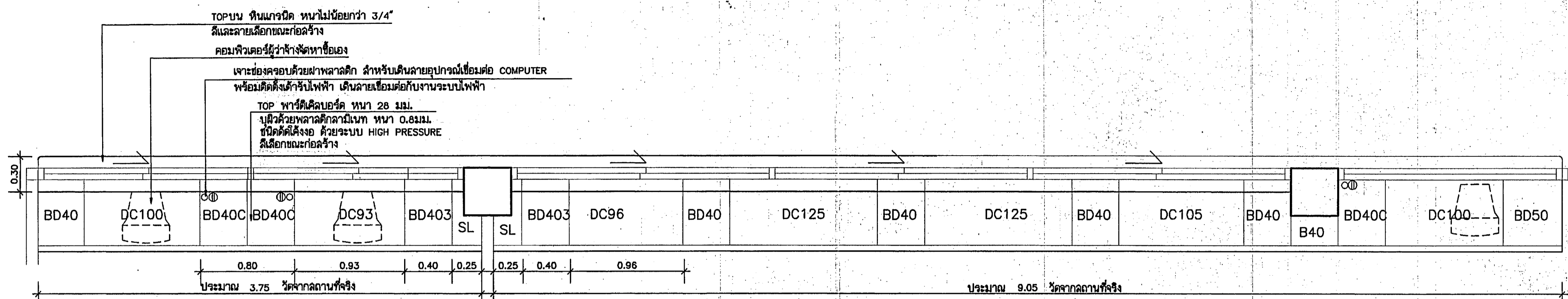


A 6.00 B 6.00 C 6.25 D 6.25 E 6.25 F 6.25 G 7.50 H 6.00 I 6.00 J  
56.50

แปลนครุภัณฑ์ที่พื้นชั้นที่ 3  
มาตราส่วน 1 : 100

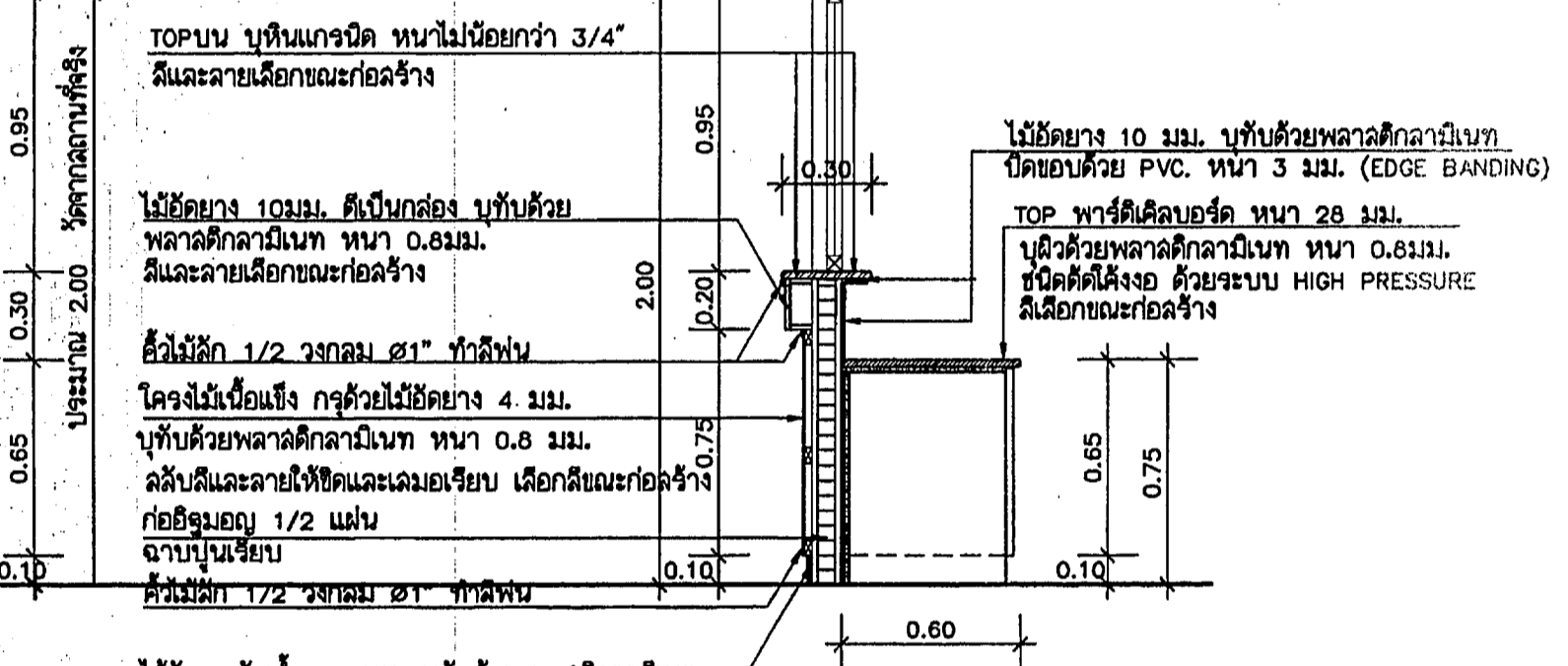
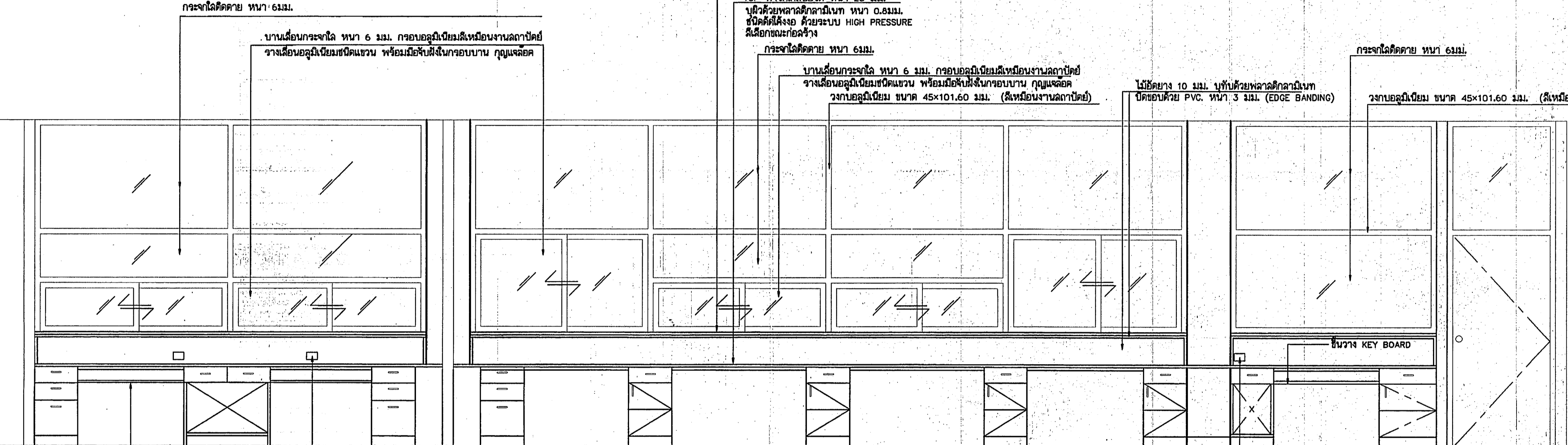
<b>กองแบบแผน</b> กรมสนับสนุนบริการสุขภาพ กระทรวงสาธารณสุข	
แผนภูมิ อาคารผู้ป่วยนอก-อุบัติเหตุ โรงพยาบาล 50 พรรษา มหาวิทยาลัยราชภัฏ บ้านลาดดู ด.โรนอย อ.เมือง จ.อุบลราชธานี	
ช่างเขียนร่างแบบ	
ปรีชา นามภนง	
สถาปนิก	
วิวัฒน์ ไทยวัฒน์	
วิศวกรโยธา	
กัณฑ์ สุทธิชัย	
มีชัยภร	
กมล ไชยวัฒน์	
วิศวกรไฟฟ้า	
อรุณชัย ธีระวงษา	
วิศวกรเครื่องกล	
ประจวบ ปรภพศรี	
วิศวกรสุขาภิบาล	
กัณฑ์ สุทธิชัยภนง	
พ.ญ.ณัฐมาภรณ์ ทรัพย์เจริญ	
วิศวกรโยธา	
ผู้ควบคุมอาคาร	
กฤษณ์ วิเศษสินธุ์	
แสดงแบบ	ศุภวิช
แปลนครุภัณฑ์ที่พื้นชั้นที่ 3	
แบบเลขที่	วันที่
<b>9893</b>	1-06/12
จำนวน	จำนวน
108	108
แก้ไขแบบ	





**แปลน F1.2**  
มาตราส่วน 1 : 25  
(ห้องเก็บเงิน ชั้นที่ 1)

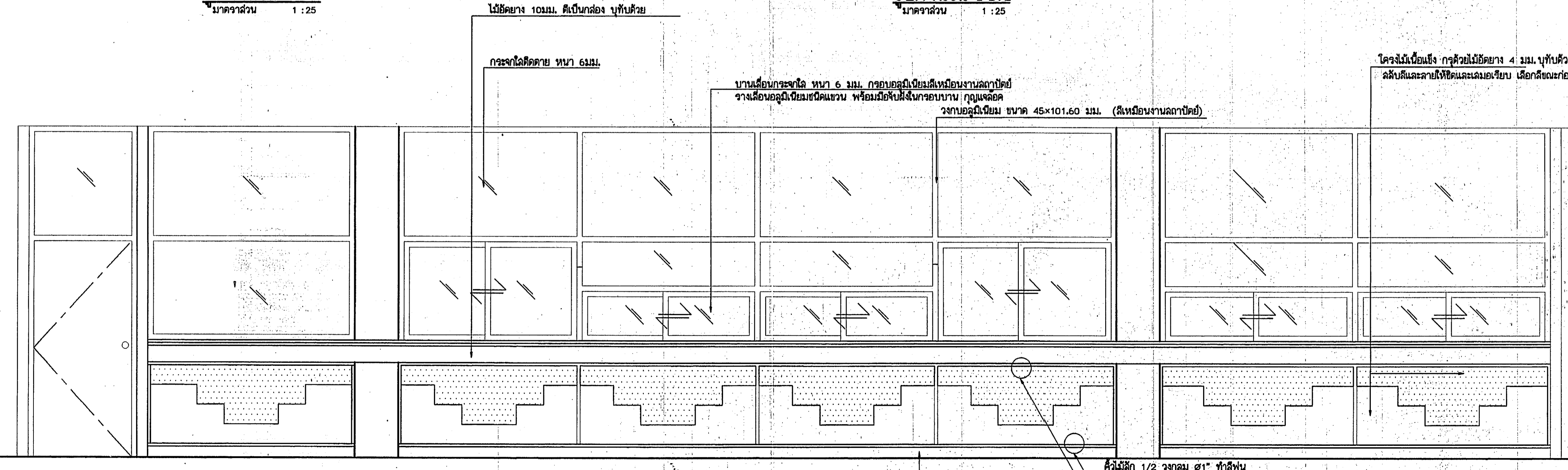
**แปลน F1.1**  
มาตราส่วน 1 : 25  
(จ่ายยา-จัดยา ชั้นที่ 1)



**รูปด้านใน F1.2**  
มาตราส่วน 1 : 25

**รูปด้านใน F1.1**  
มาตราส่วน 1 : 25

**รูปตัด F1.1, F1.2**  
มาตราส่วน 1 : 25



**รูปด้านใน F1.2**  
มาตราส่วน 1 : 25

**รูปด้านใน F1.1**  
มาตราส่วน 1 : 25

**รูปด้านใน F1.2**  
มาตราส่วน 1 : 25

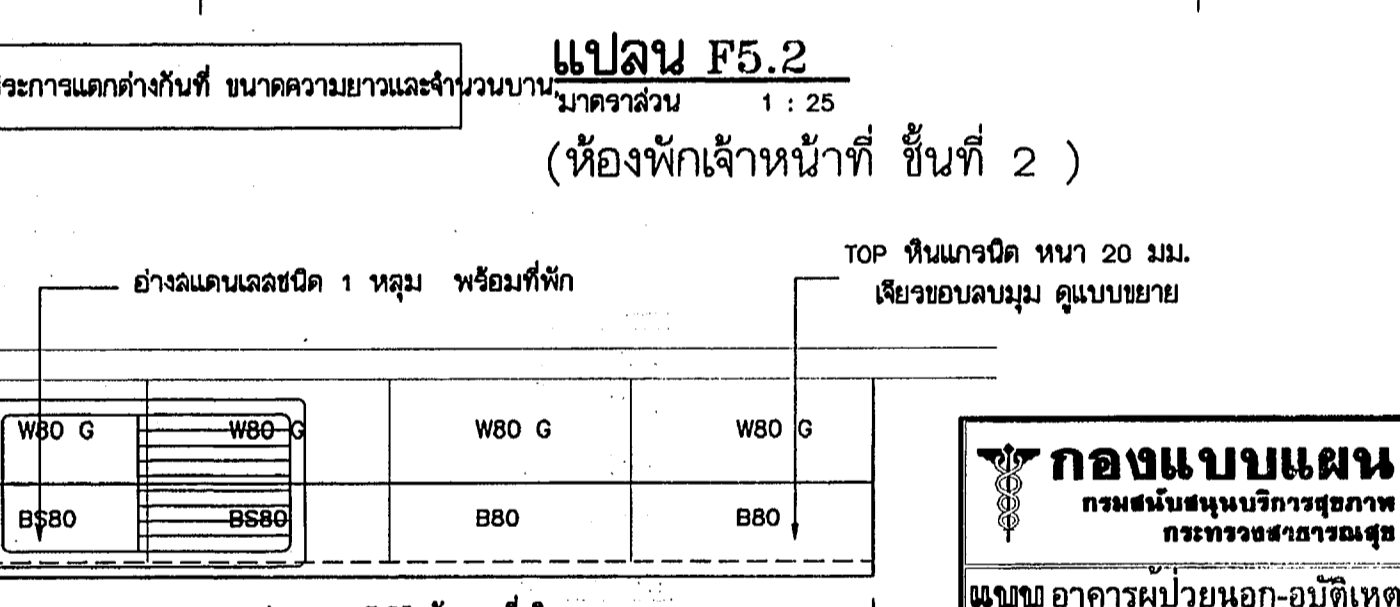
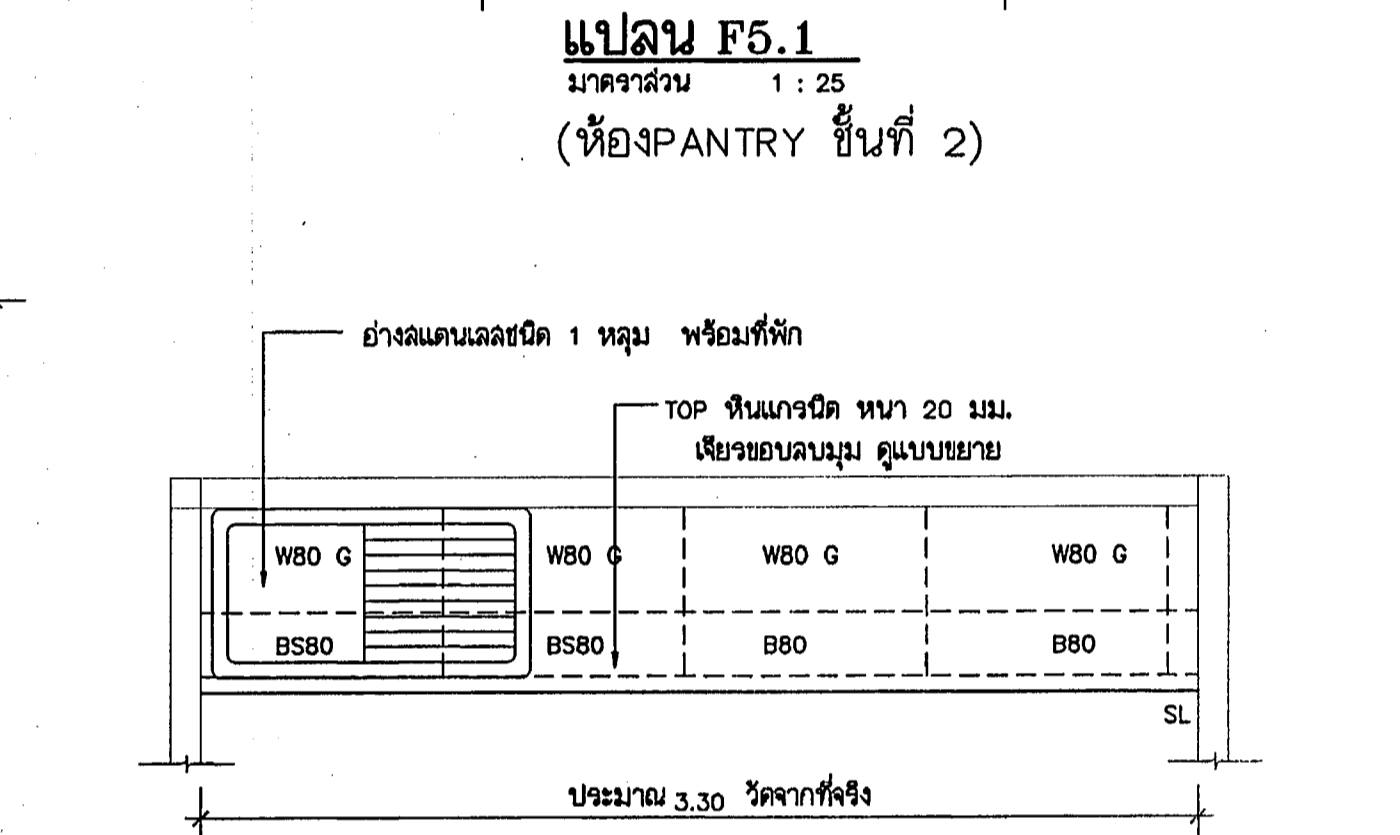
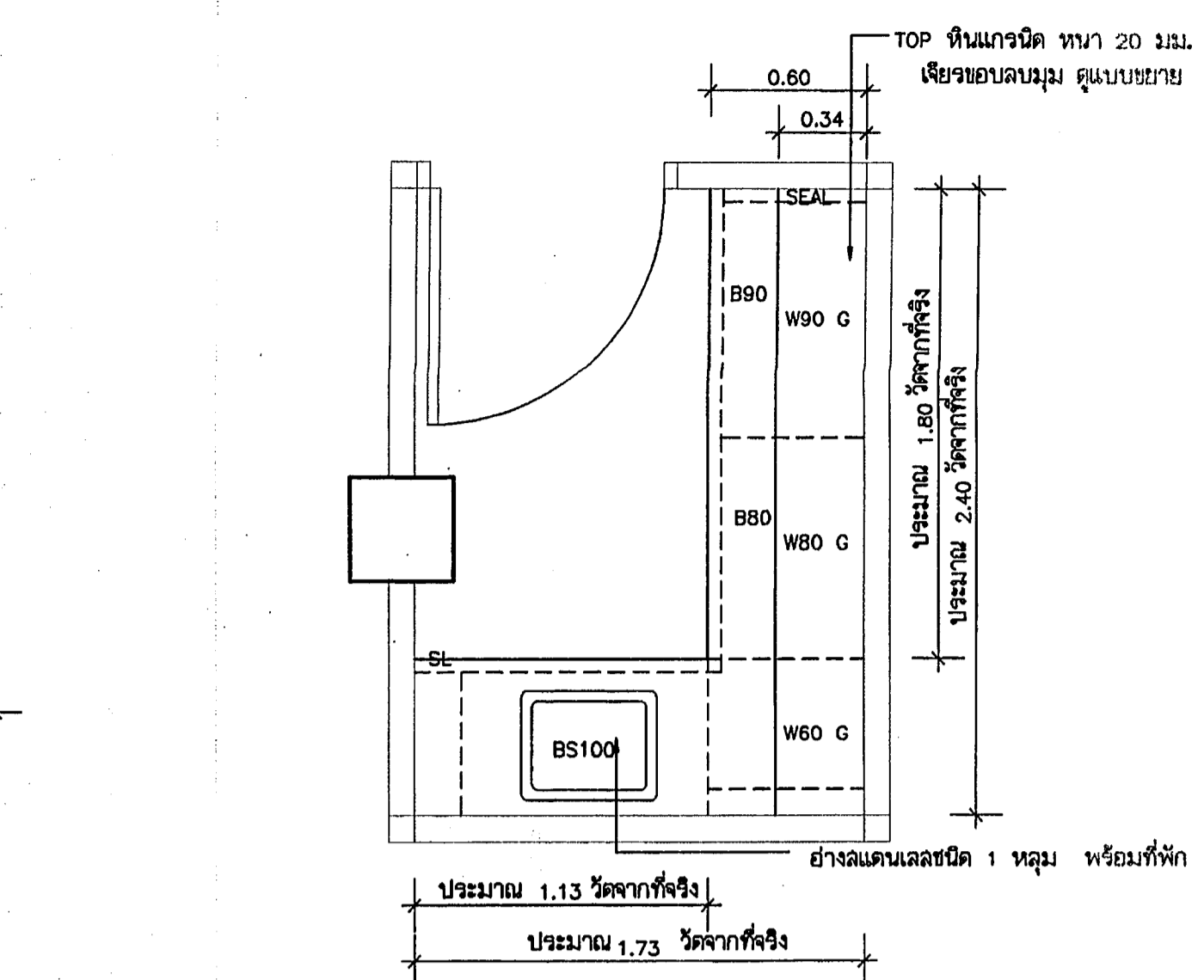
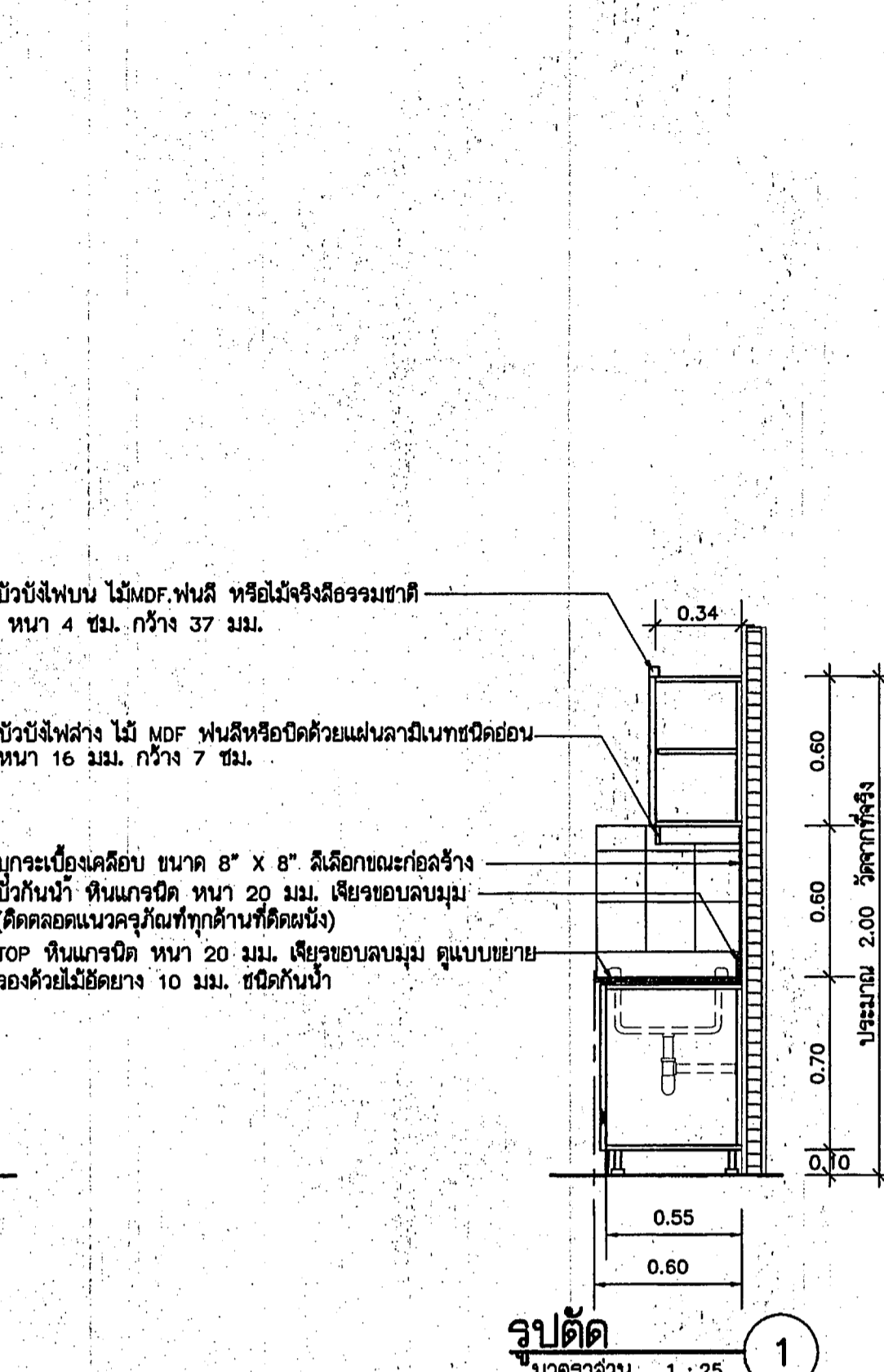
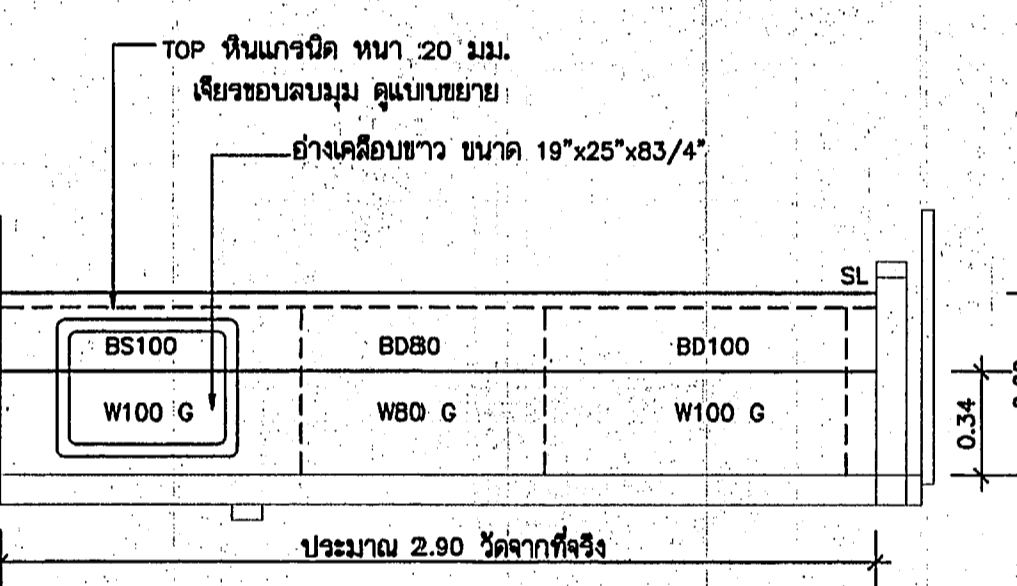
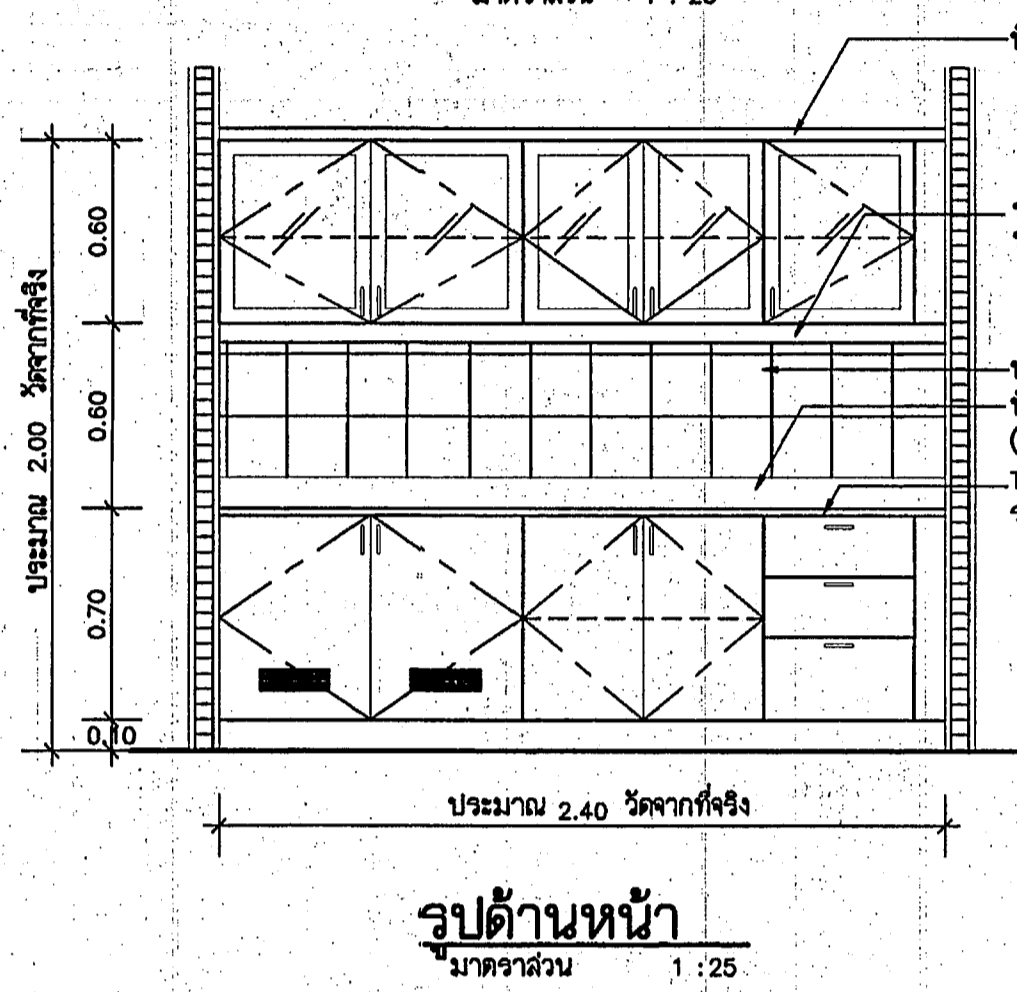
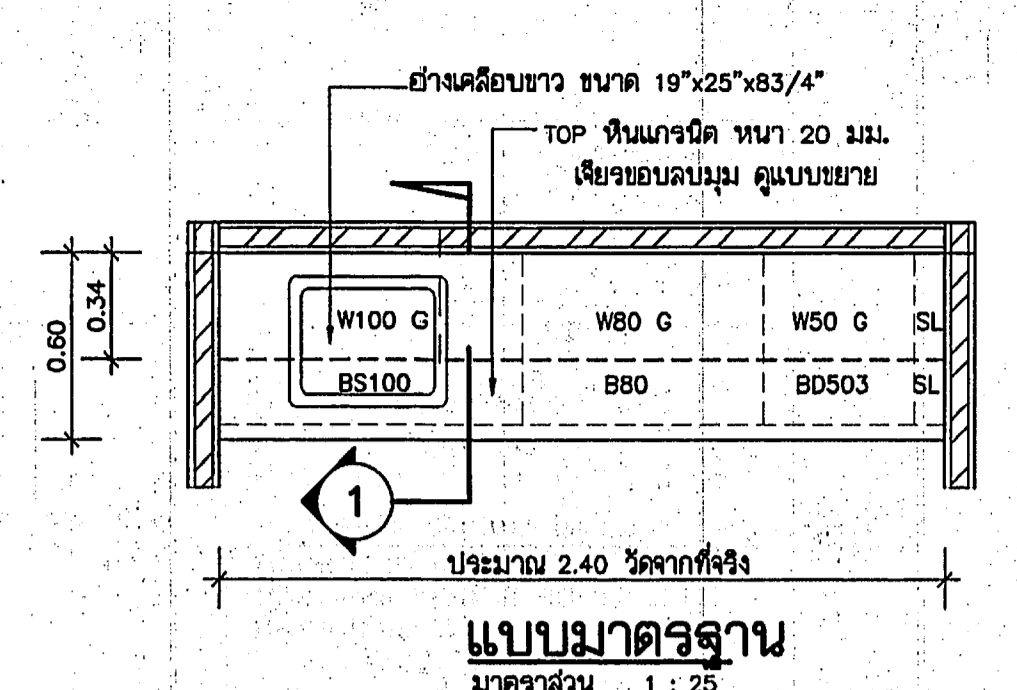
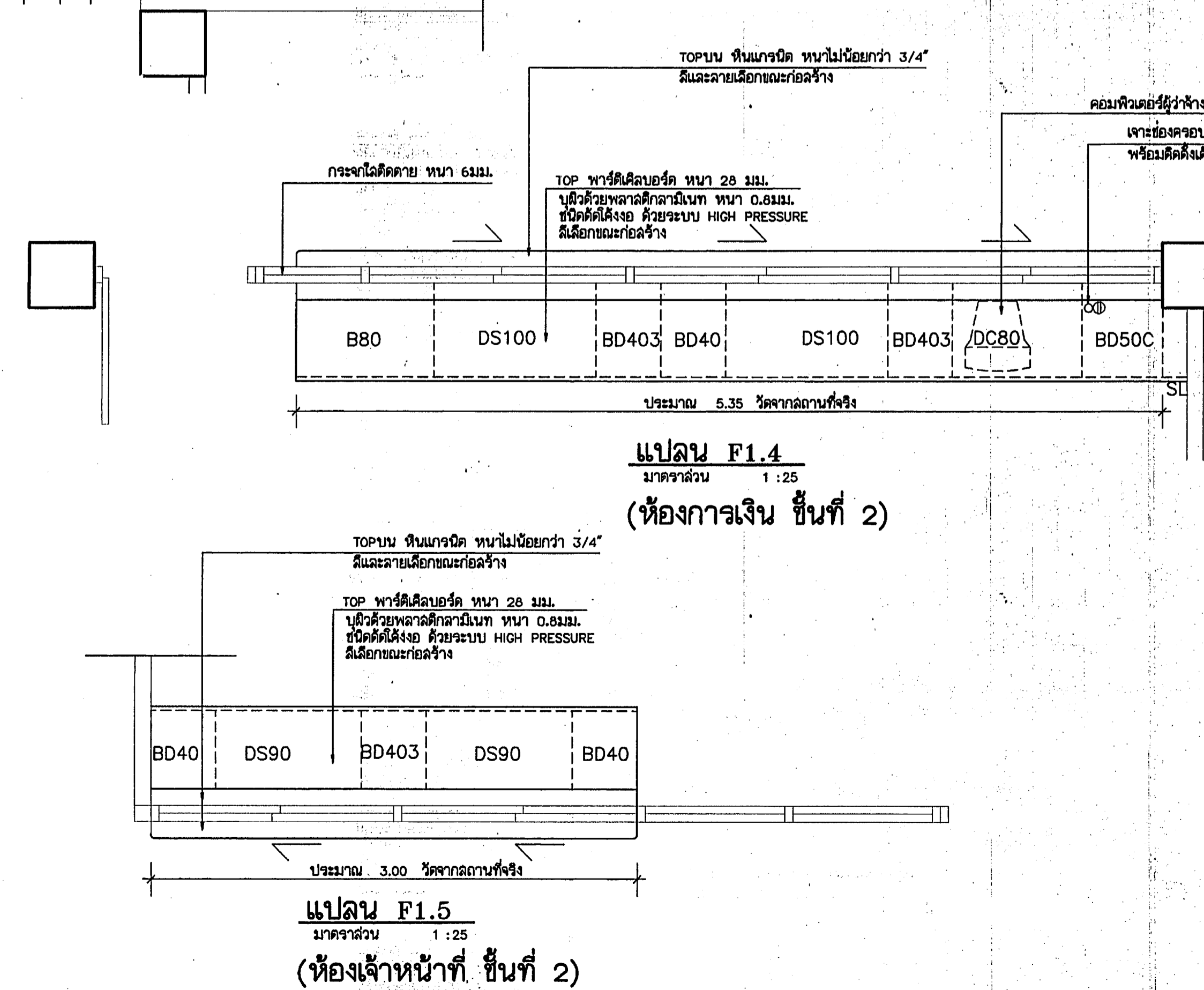
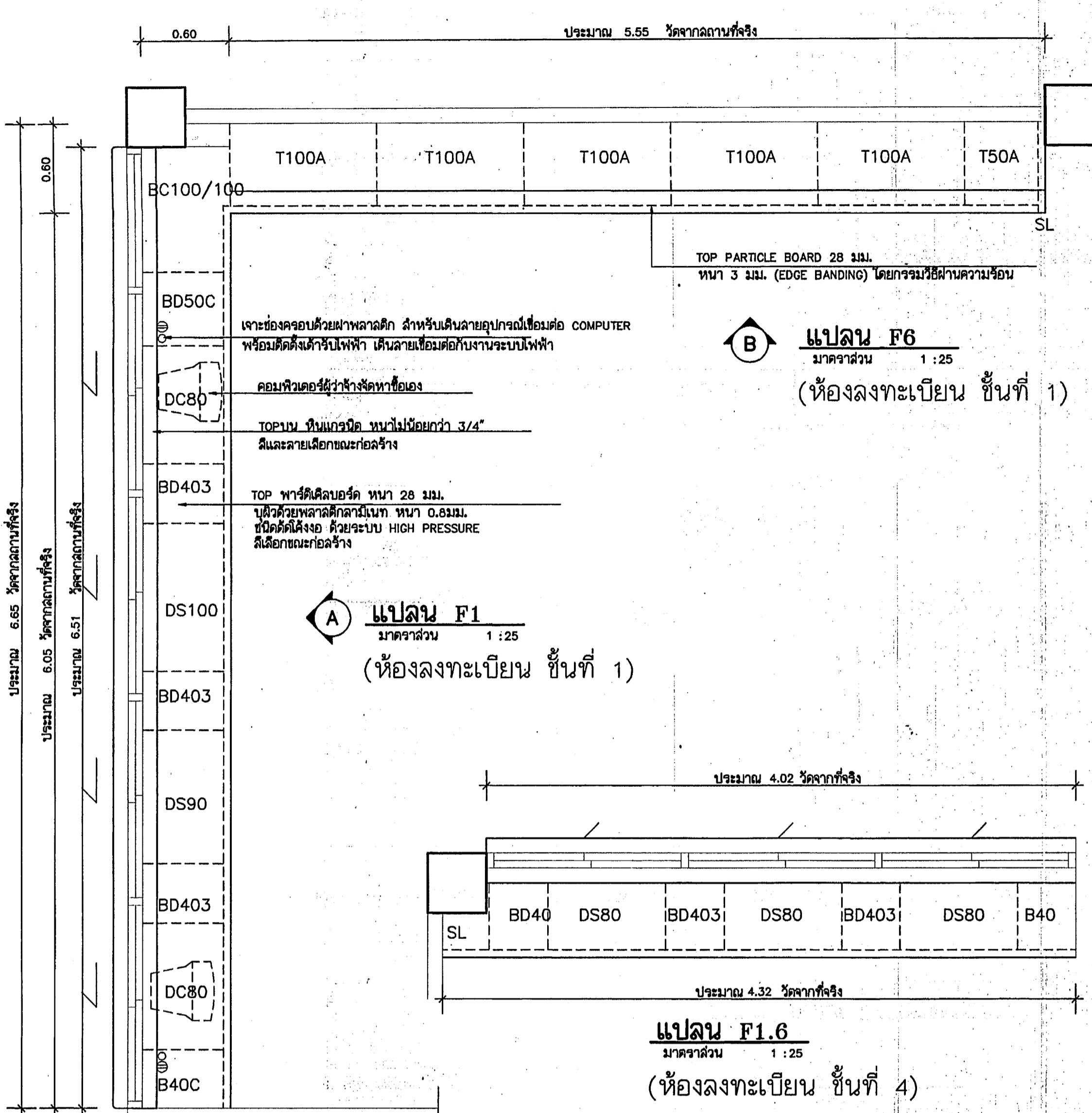
**กองแบบแผน**  
กรมส่งเสริมการปกครองส่วนท้องถิ่น  
กระทรวงสาธารณสุข

แผนผังอาคารผู้ป่วยนอก-อุบัติเหตุ  
โรงพยาบาล 50 พรรษา  
มหาวิทยาลัยราชภัฏนครราชสีมา  
บ้านปลาดุก ต.ไร่น้อย อ.เมือง  
จ.อุบลราชธานี

ช่างเขียน/ช่างศิลป์  
สถาปนิก  
วิวัฒน์ โทษะวงษา  
วิศวกรโยธา  
กัทธ อุทัยดิษฐ์  
ช่างเทคนิค  
กานต์ ไบรอันเนท  
วิศวกรไฟฟ้า  
ณรงค์ จันทร์นวลชาตรีชัย คณิตสาธิตานนท์  
วิศวกรเครื่องกล  
ประจวบ กปรามศรี  
วิศวกรสุขาภิบาล  
กัทธ อุทัยดิษฐ์/กัทธ กัทธ  
หม่อมราชวงศ์กัญญาพรหมและทีมงาน 3  
วิศวกรโยธา  
ผู้อำนวยการกอง  
กสิเมธี วิเศษสินธุ์  
แสดงแบบ ครุวิทย์

F1.1,F1.2

แบบร่างเลขที่ 9893  
วันที่ 1-08/12  
จำนวน 108  
วันที่



**กองแบบแผน**  
กรมส่งเสริมการปกครองส่วนท้องถิ่น  
กระทรวงสาธารณสุข

แผนอาคารผู้ป่วยนอก-อุบัติเหตุ  
โรงพยาบาล 50 พรรษา  
มหาวิทยาลัยราชภัฏ  
บ้านปลาดุก ต.ไทรน้อย อ.เมือง  
จ.อุบลราชธานี

ช่างเขียนร่างแบบ: [Signature]  
สถาปนิก: [Signature]  
วิศวกร: [Signature]  
ช่างเทคนิค: [Signature]

ประเภท: [Signature]  
โครงการ: [Signature]  
กำกับดูแล: [Signature]

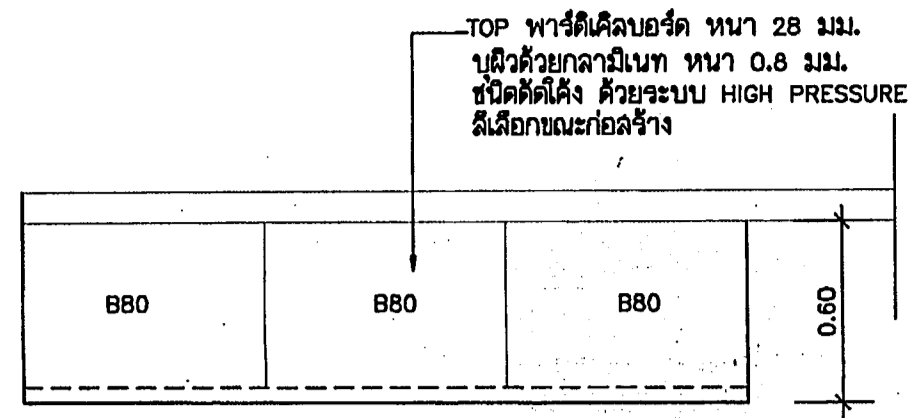
วันที่: 1-09/12  
จำนวน: 108  
เลขที่: 9893

— F1, F1.3, F1.4, F1.5, F1.6  
— F5, F5.1, F5.2, F5.3

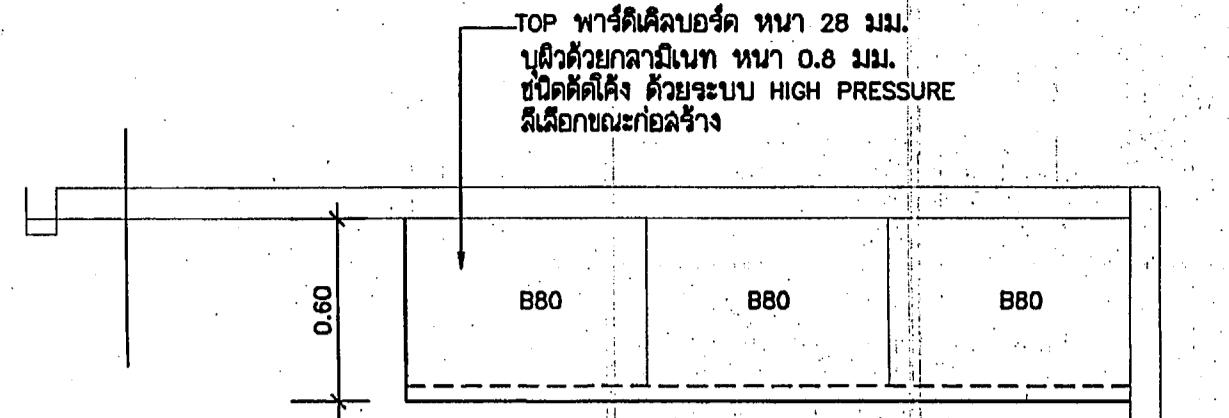
หมายเหตุ F1, F1.3, F1.4, F1.5, F1.6 รายละเอียดเหมือน F1.1-1.2 ทุกประการแตกต่างกันที่ ขนาดความยาวและจำนวนบาน, ให้ดูจากคู่มือที่แนบที่ D3/11



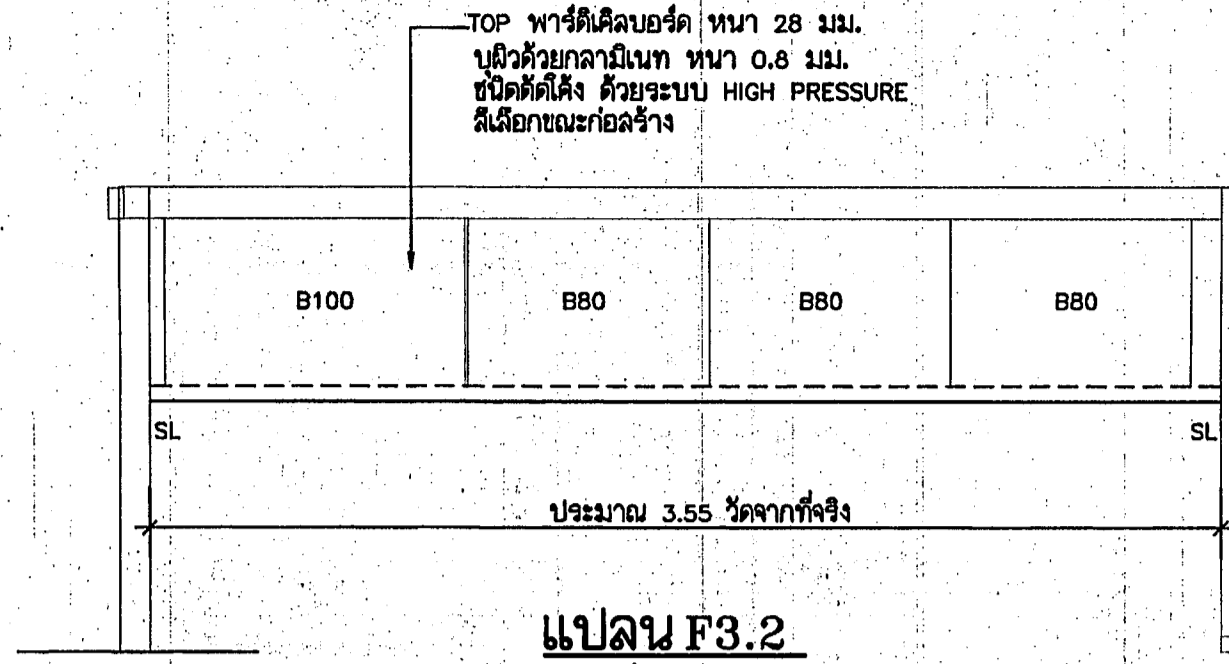




**แปลน F3**  
 มาตรฐาน 1 : 25  
 (ทำงานขนาด ชั้น 3)

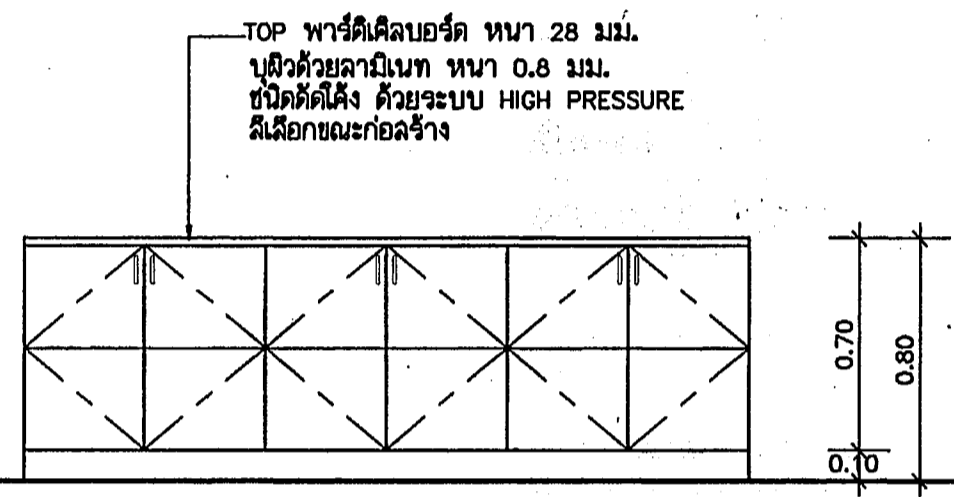


**แปลน F3.1**  
 มาตรฐาน 1 : 25  
 (ทำงานขนาด ชั้น 3)

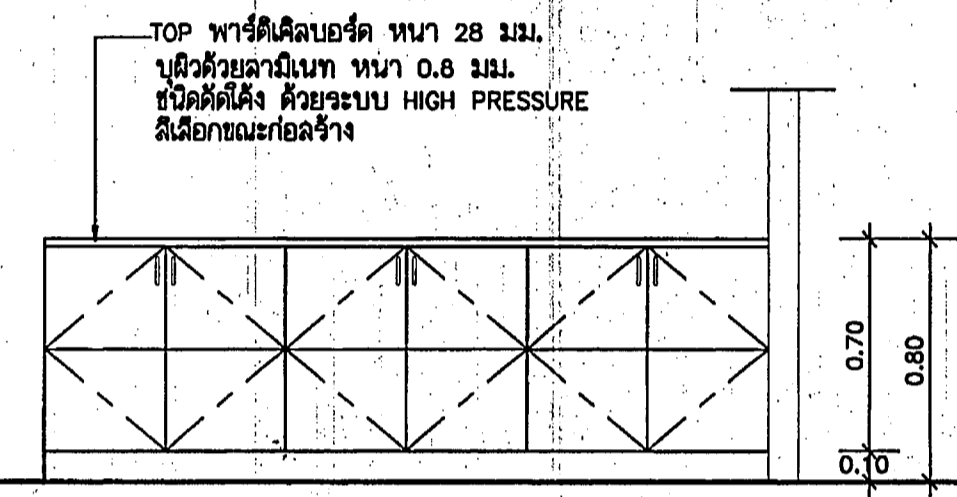


**แปลน F3.2**  
 มาตรฐาน 1 : 25  
 (ทำงานขนาด ชั้น 4)

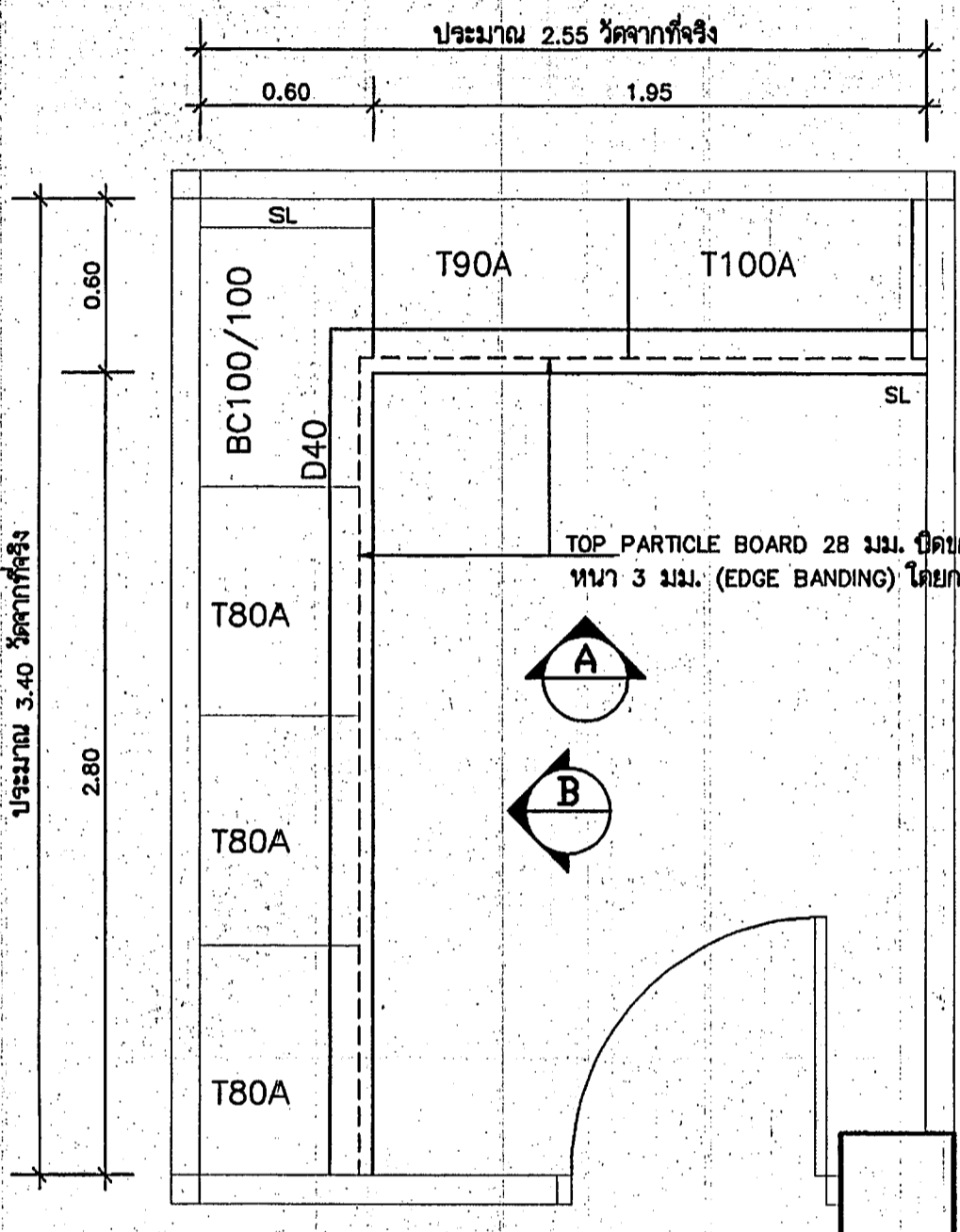
หมายเหตุ F3.1 - F3.2 รายละเอียดเหมือน F3 ทุกประการแตกต่างกันที่ ขนาดความยาวและจำนวนบาน,



**รูปด้านหน้า F3**  
 มาตรฐาน 1 : 25

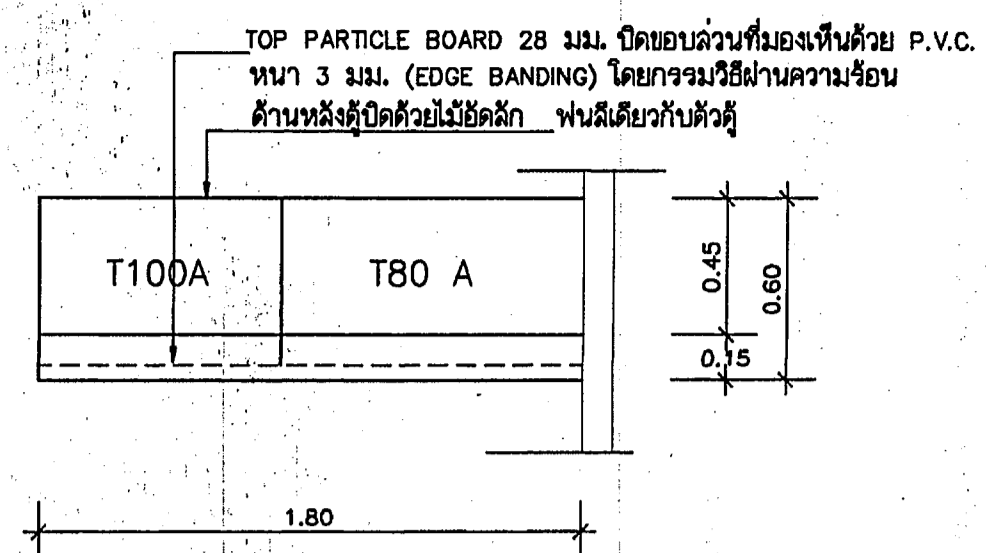


**รูปด้านหน้า F3.1**  
 มาตรฐาน 1 : 25

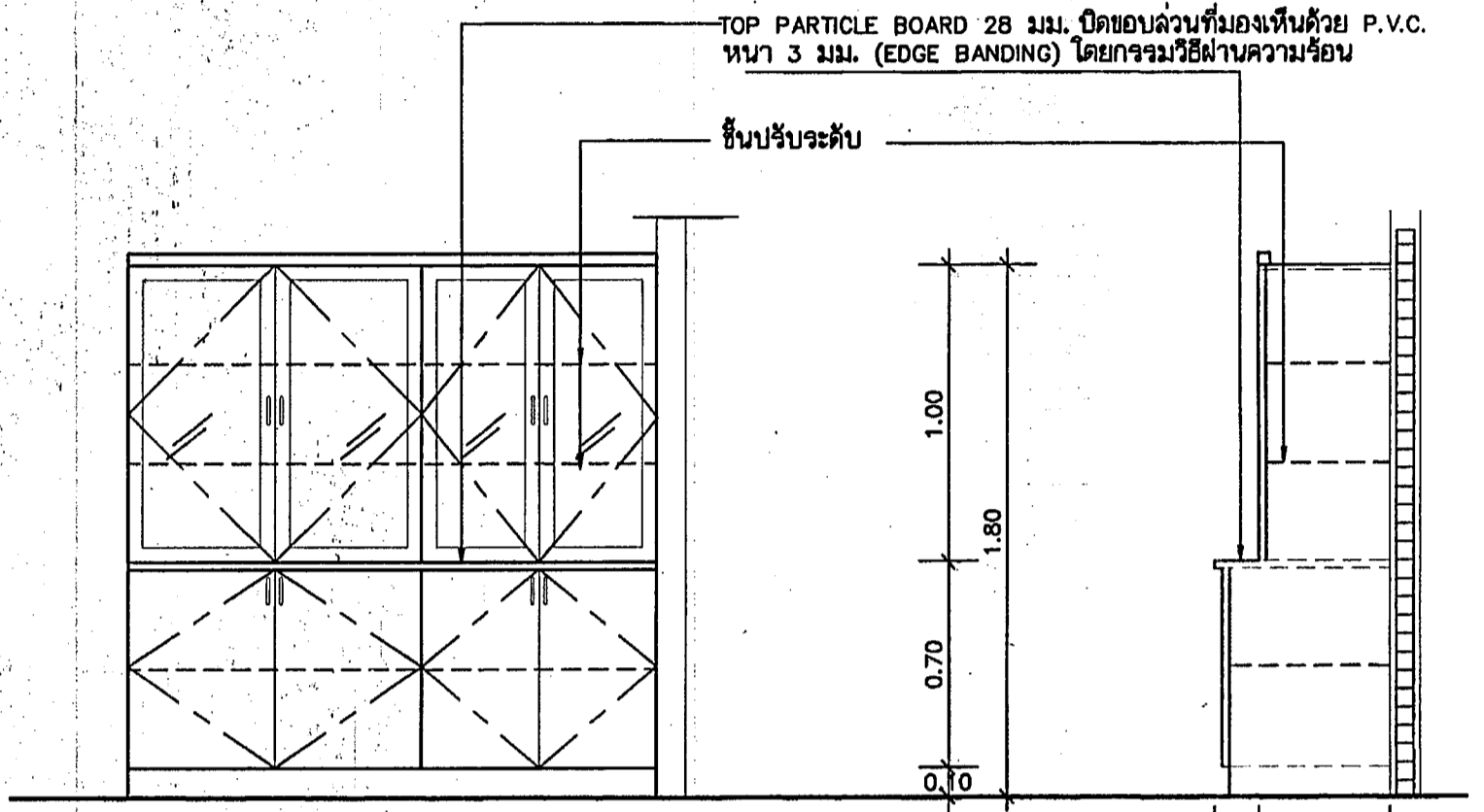


**แปลน F6.2**  
 มาตรฐาน 1 : 25  
 (ห้องอุปกรณ์ ชั้น 2)

หมายเหตุ F6.3 รายละเอียดเหมือน F6.2 ทุกประการแตกต่างกันที่ ขนาดความยาว

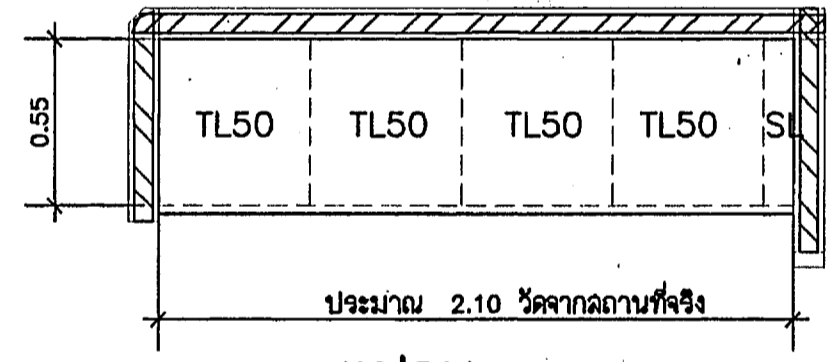


**แปลน F6.1**  
 มาตรฐาน 1 : 25  
 (ห้องยา ชั้น 2)

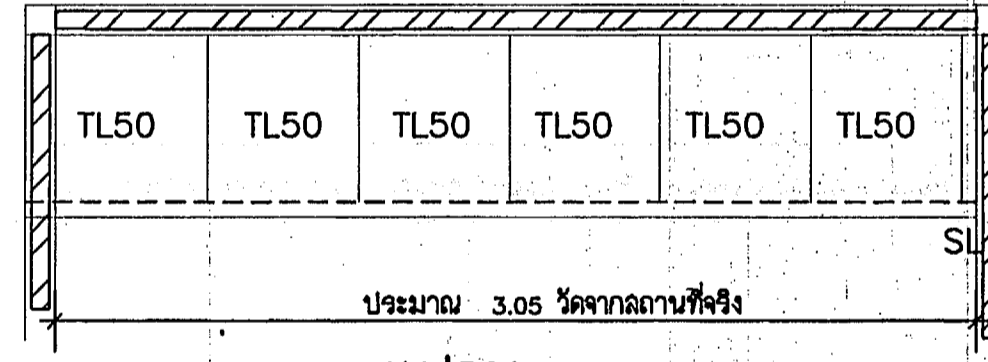


**รูปด้านหน้า F6.1**  
 มาตรฐาน 1 : 25

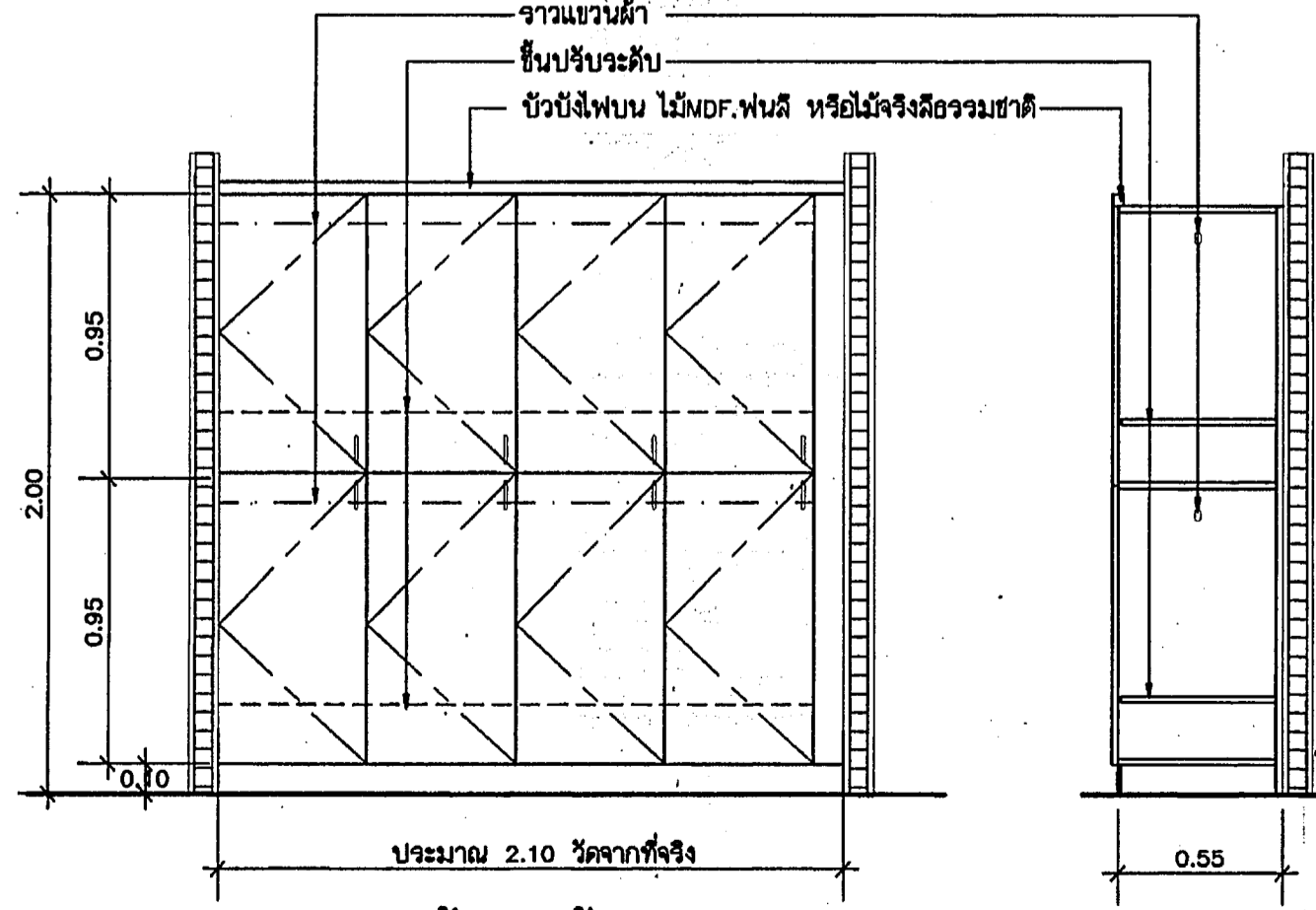
**รูปด้านข้าง F6.1**  
 มาตรฐาน 1 : 25



**แปลน F7**  
 มาตรฐาน 1 : 25  
 (เบย์เนื้อผ้า ชั้น 1)



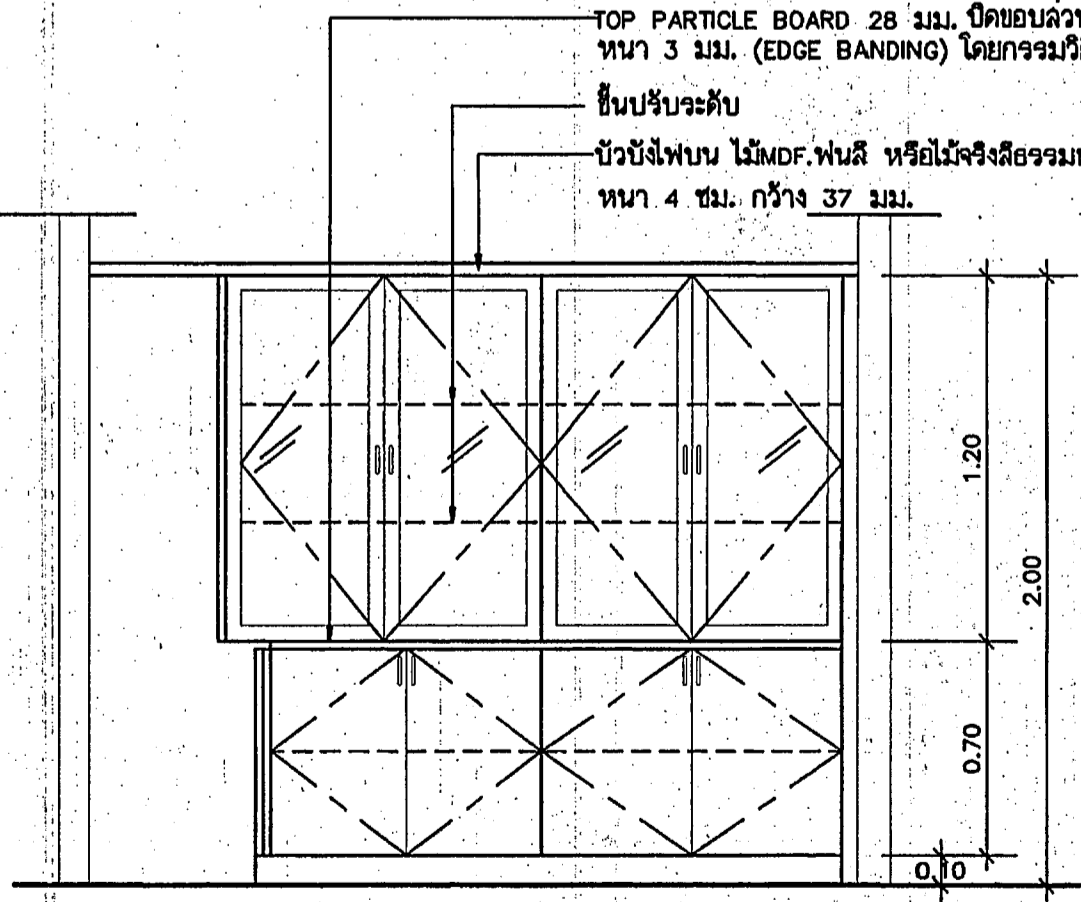
**แปลน F7.1**  
 มาตรฐาน 1 : 25  
 (เบย์เนื้อผ้าห้อง ชั้น 1)



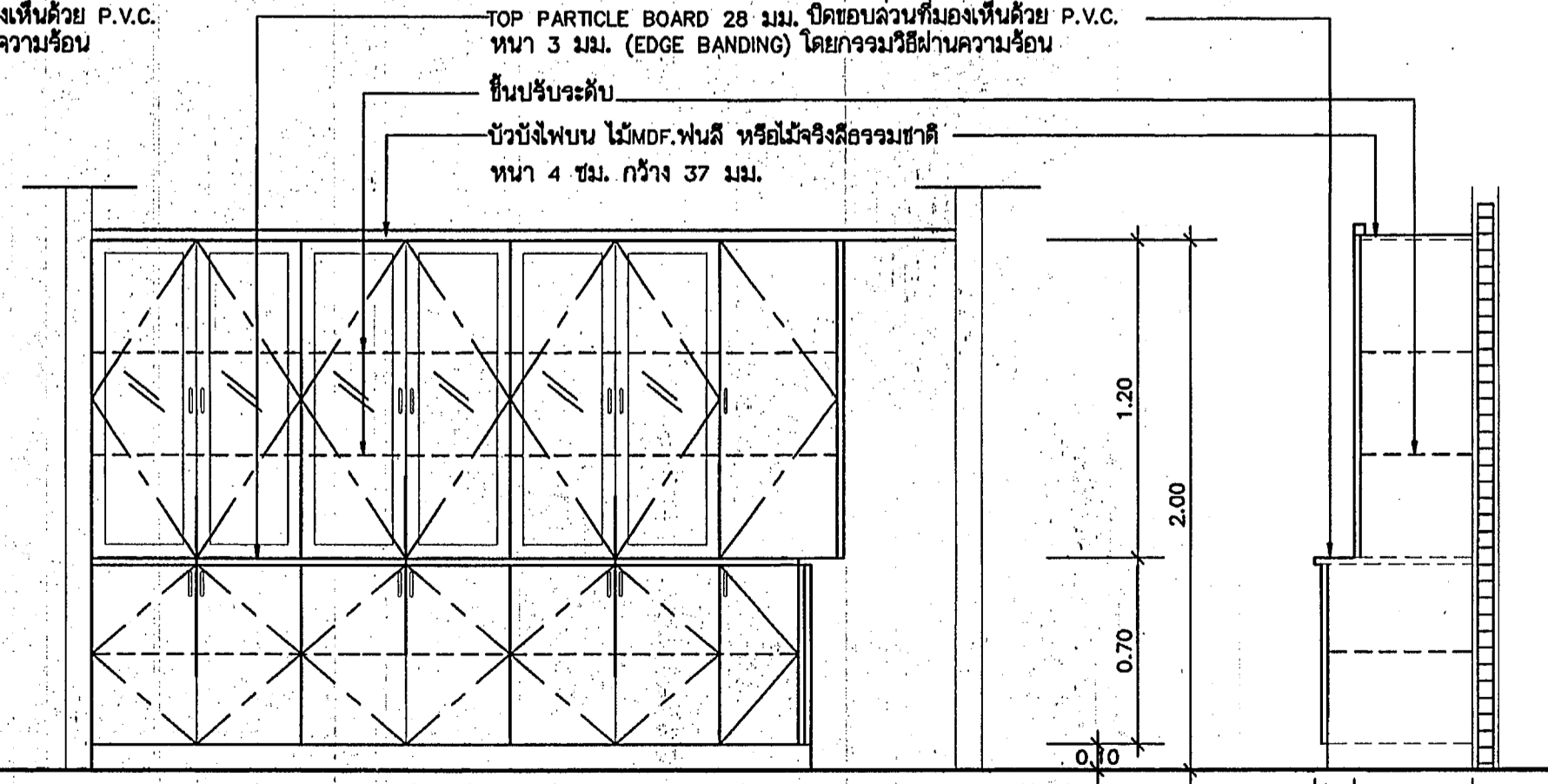
**รูปด้านหน้า F7**  
 มาตรฐาน 1 : 25

**รูปตัด F7**  
 มาตรฐาน 1 : 25

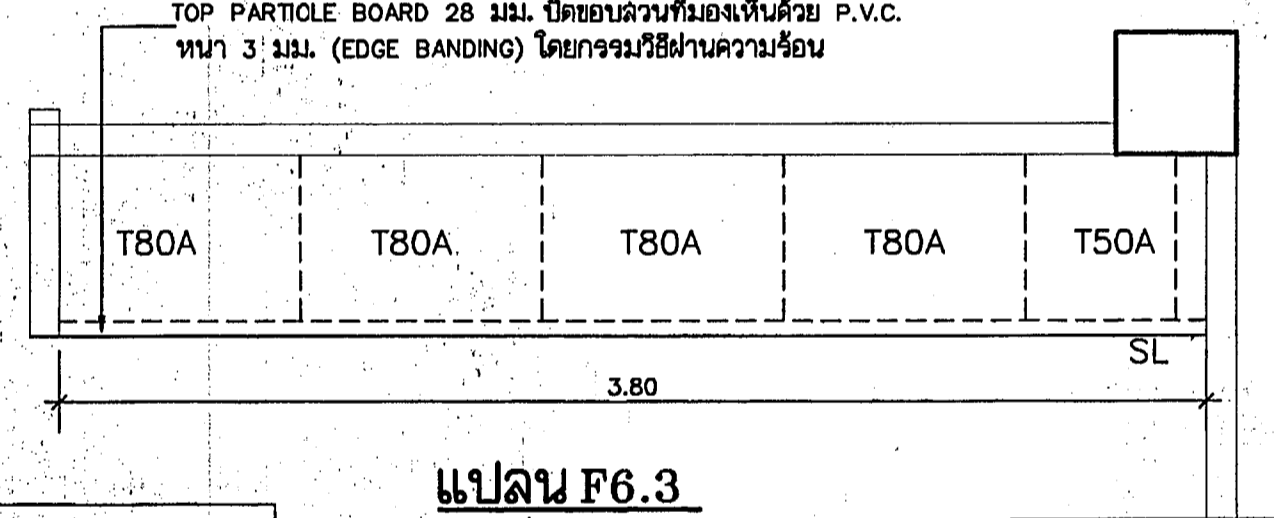
หมายเหตุ F7.1 รายละเอียดเหมือน F7 ทุกประการแตกต่างกันที่ ขนาดความยาว



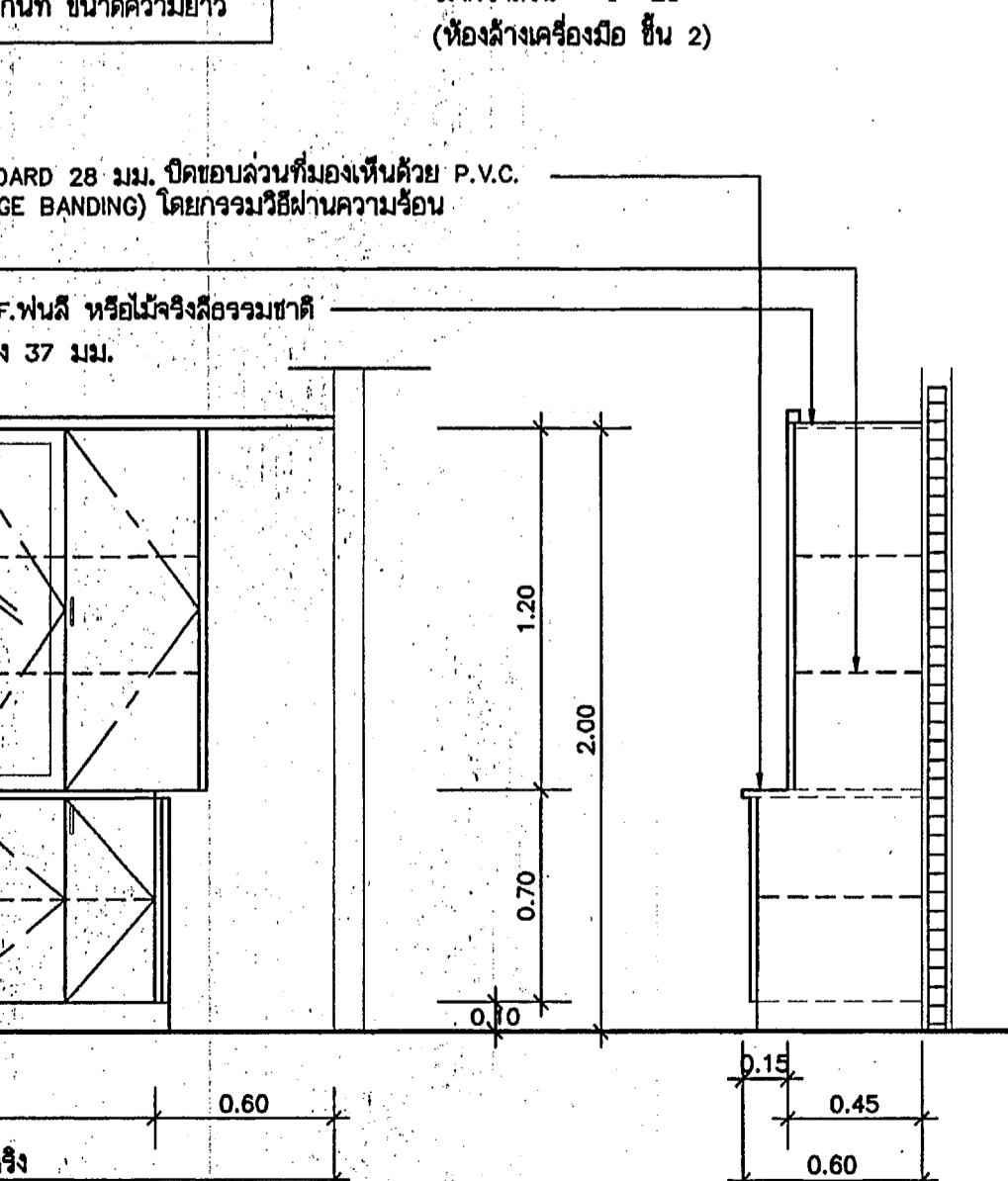
**F6.2 รูปด้านหน้า A**  
 มาตรฐาน 1 : 25



**F6.2 รูปด้านหน้า B**  
 มาตรฐาน 1 : 25



**แปลน F6.3**  
 มาตรฐาน 1 : 25  
 (ห้องล้างเครื่องมือ ชั้น 2)



**รูปด้านข้าง F6.2**  
 มาตรฐาน 1 : 25

**ทงแบบแปลน**  
 กรมส่งเสริมการเกษตร  
 กระทรวงสาธารณสุข

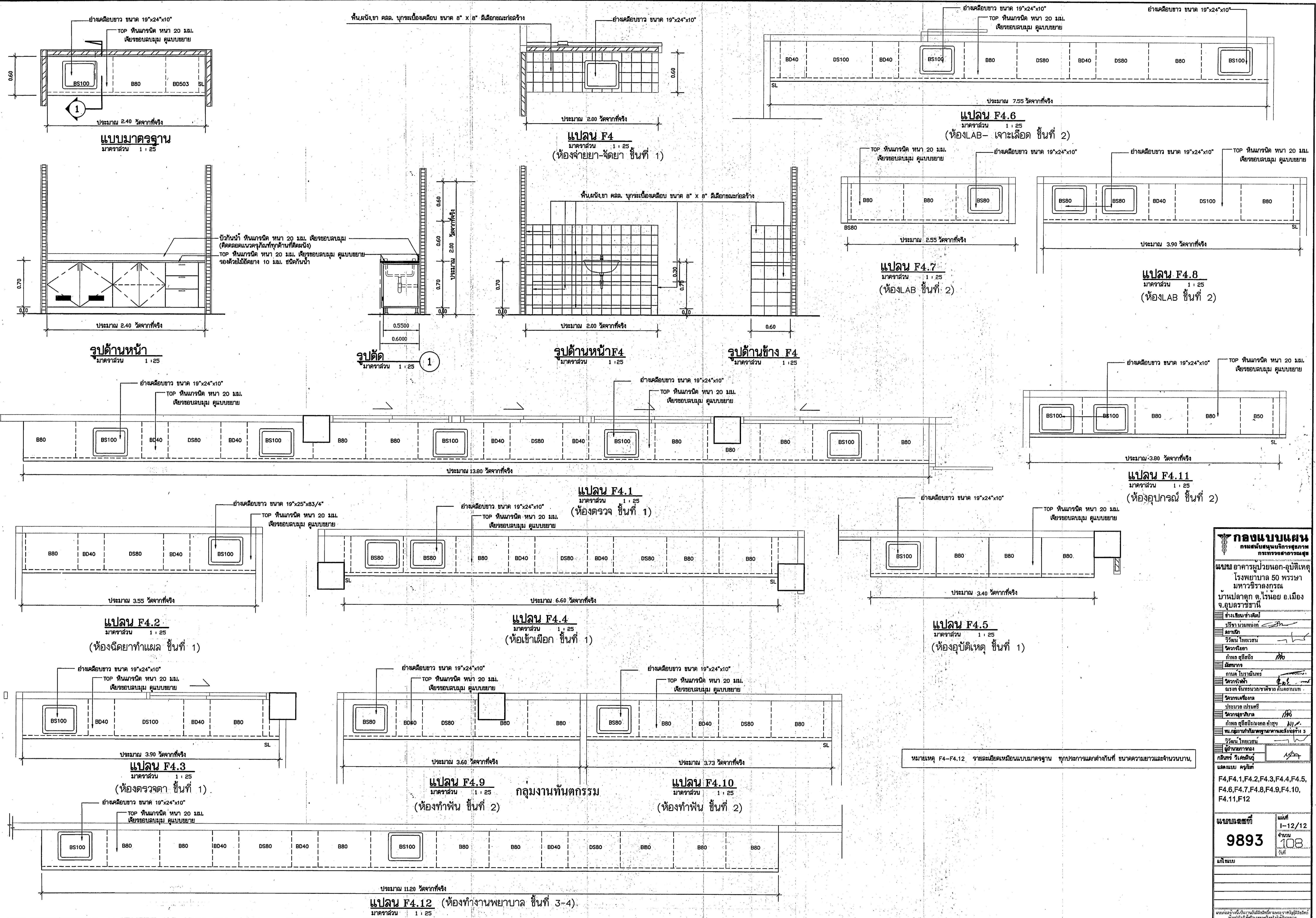
แผนผังอาคารผู้ป่วยนอก-อุบัติเหตุ  
 โรงพยาบาล 50 พรรษา  
 มหาวิทยาลัยราชภัฏนครราชสีมา  
 บ้านลาดดูต.โรนอย อ.เมือง  
 จ.อุบลราชธานี

ช่างเขียน/ช่างศิลป์  
 วิชา นวมนงส์  
 สถาปนิก  
 วิวัฒน์ ไชยวัฒน์  
 วิศวกรโยธา  
 กฤษณ สุทธิธรรม  
 วิศวกร  
 อนุมัติ ไชยวัฒน์  
 วิศวกรไฟฟ้า  
 ธีรภัทร จันทร์ทอง  
 วิศวกรเครื่องกล  
 ประมวล เปรมศิริ  
 วิศวกรสุขาภิบาล  
 กฤษณ สุทธิธรรม/กฤษณ กฤษณะ  
 พ.ศ. ๒๕๖๓/๒๕๖๔  
 วิชา นวมนงส์  
 วิศวกรโยธา  
 กฤษณ สุทธิธรรม  
 วิศวกรโยธา  
 แสดงแบบ คู่ชีวิต

-F3,F3.1,F3.2  
 -F6.1,F6.2,F6.3  
 -F7,F7.1

แบบแปลนที่ 1-11/12  
**9893**  
 จำนวน 108  
 วันที่





**กองแบบแผน**  
กรมส่งเสริมการสาธารณสุข  
กระทรวงสาธารณสุข

แบบอาคารผู้ป่วยนอก-อุบัติเหตุ  
โรงพยาบาล 50 พรรษา  
มหาวิทยาลัยราชภัฏ  
บ้านลาดูค ต.เรณอย อ.เมือง  
จ.อุบลราชธานี

ช่างเขียนร่างแบบ  
วิไล นามทอง  
สถาปนิก  
วิไล นามทอง  
กำกับโดย  
กมล สุทธิชัย  
วิศวกร  
กมล ไชยอินทร์  
วิศวกร  
วิไล นามทอง  
วิศวกร  
กมล สุทธิชัย  
วิศวกร  
กมล สุทธิชัย  
วิศวกร

หมายเลข 9893

วันที่ 1-12/12  
จำนวน 108  
วันที่

แบบแปลน F4.1, F4.2, F4.3, F4.4, F4.5, F4.6, F4.7, F4.8, F4.9, F4.10, F4.11, F4.12