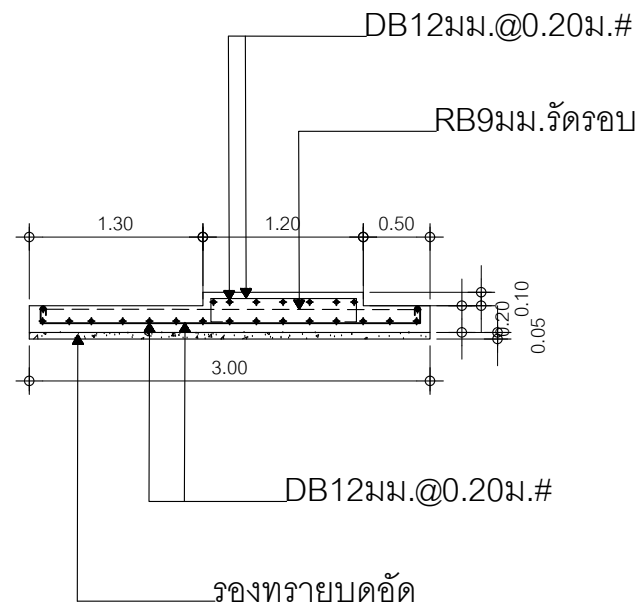


ฐาน คสล.

แปลนฐาน คสล

มาตราส่วน 1:50



แปลนพื้นขยาย

มาตราส่วน 1:50



หน่วยซ่อมบำรุงและวิศวกรรมโรงพยาบาลสรรพสิทธิประสงค์อุบลราชธานี

โครงการ

ปรับปรุงย้ายระบบบิ่มน้ำประปา

เจ้าของโครงการ

ซ่อมบำรุงและวิศวกรรม

ผู้อำนวยการโรงพยาบาลฯ

นายแพทย์ชลิต ทองประยูร

เขียนแบบ : นายทรงพล ทอมพันธ์

ตรวจแบบ : นายฤกษ์ณะ สิงห์เรือง

หัวหน้าหน่วยฯ : นายฉลาด แสงดี

หัวหน้าฝ่ายฯ : นางสาวพัทธนันท์ คุณลักษณะ

สถานที่ก่อสร้าง

อาคารรักษาโรคระดับสูง

แบบแสดง

แปลนขยายพื้น 1

แบบเลขที่

001/60

แผ่นจำนวน

05

05/07