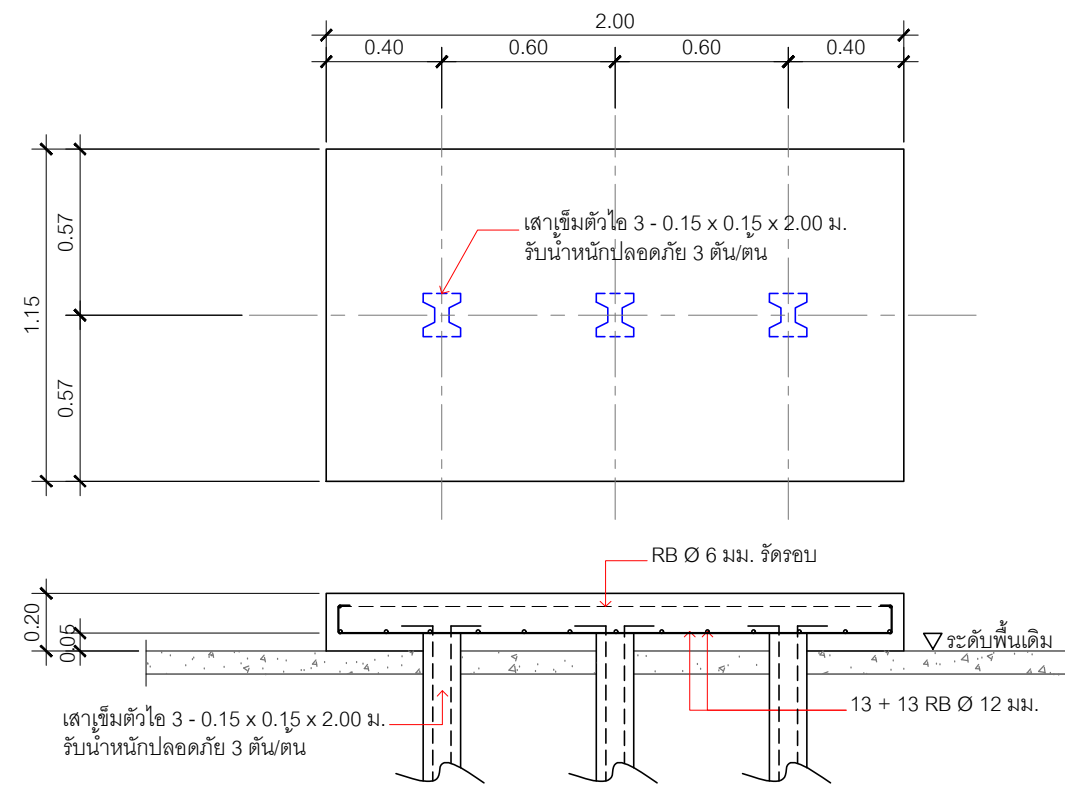


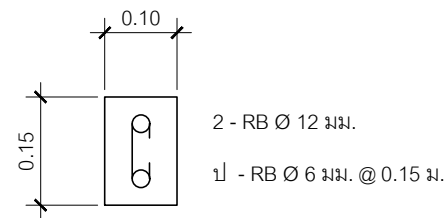
แปลนโครงสร้างพื้นห้องปรับแรงดันบรรยากาศสูง

Scale
1:100

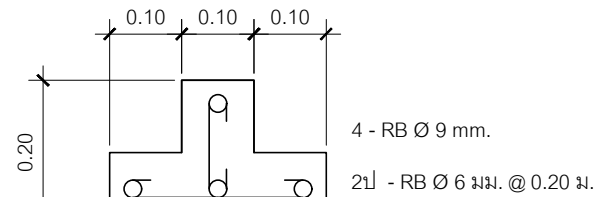


แบบขยายแท่น ค.ส.ล

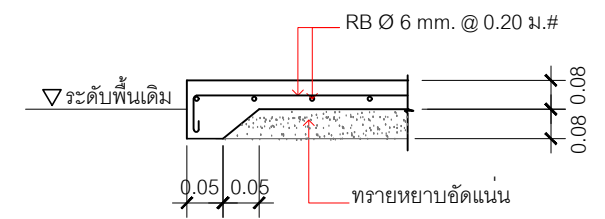
Scale
1:25



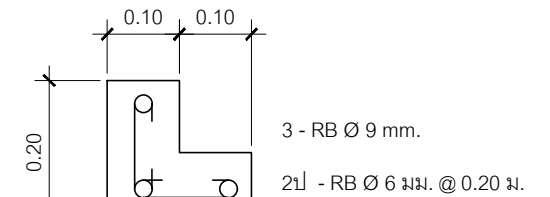
BX




CX



GS



CX

งานซ่อมบำรุงและวิศวกรรม
ฝ่ายหัตถ์ช่างรักษา

โรงพยาบาลศรีสะเกษ
จังหวัดอุบลราชธานี

โครงการ : ปรับปรุงก่อสร้างห้องปรับแรงดันบรรยากาศสูง

สำรวจ / งานแบบ : นายวงศ์ วิรุฬบุตร

หัวหน้างานฯ : นายอลาด แสงดี

หัวหน้าฝ่ายฯ : นางสาวพ็อนนัท สุภลักษณ์

ตรวจแบบ : นายกฤษณะ สิงห์เรือง

ผู้อำนวยการฯ : นายแพทย์ลลิต ทองประยูร

เจ้าของโครงการ : กลุ่มงานโสต ศอ นาสิก

สถานที่ : อาคารผู้ป่วยใน (ตึก 4 ชั้น 1)

แสดงแบบ : แปลนโครงสร้างพื้นห้องปรับแรงดันบรรยากาศสูง

แบบเลขที่ : 009/59

แผ่นที่/จำนวน : 4/16